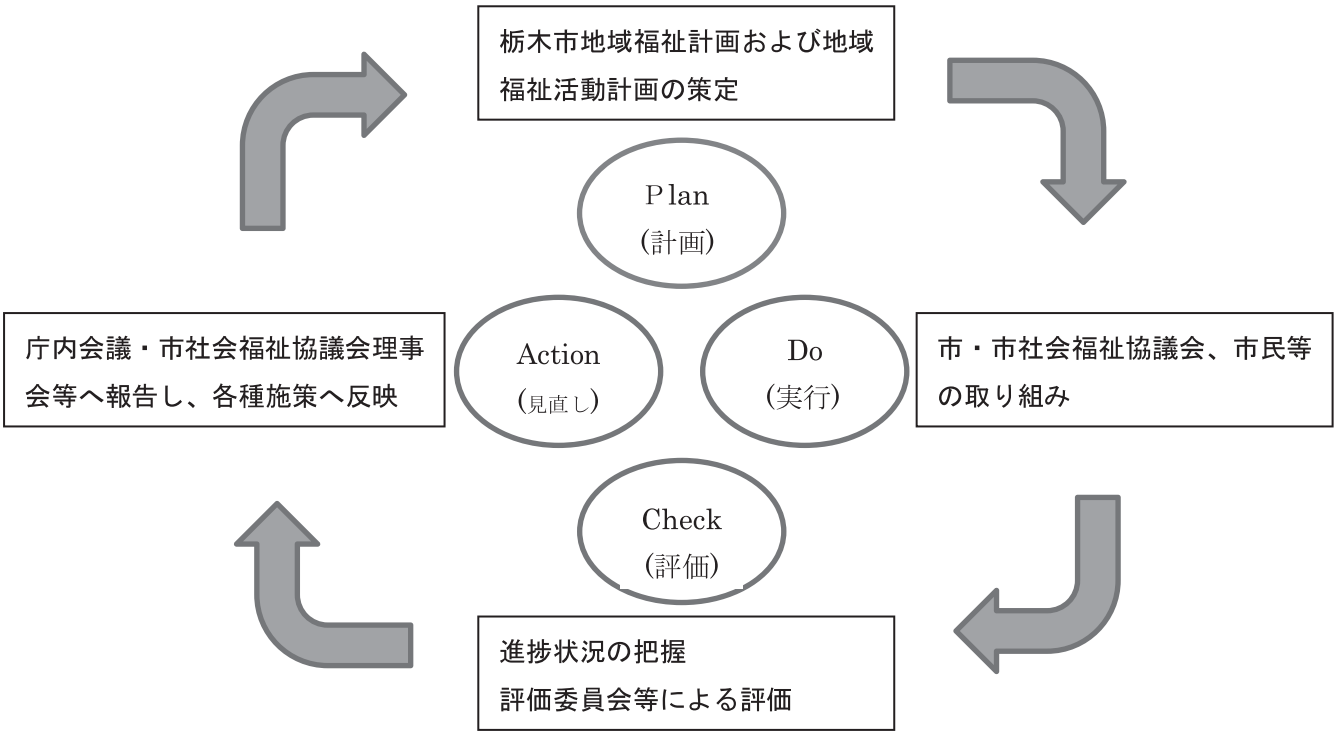


第5章 計画の進行管理

計画の進行管理については、PDCA サイクルを活用し、各施策の効果や改善点を明らかにし、今後の施策の充実を図ります。

PDCAサイクル
 計画(Plan)をたて、それを実行(Do)し、実行の結果を評価(Check)して、さらに計画の見直し(Action)を行う一連の流れ



1 計画の評価

本計画の進行管理は、評価委員会等にて評価を行います。評価結果については庁内会議や市社会福祉協議会理事会等にて報告し、ホームページ等を活用し結果を公表します。

2 計画の見直し

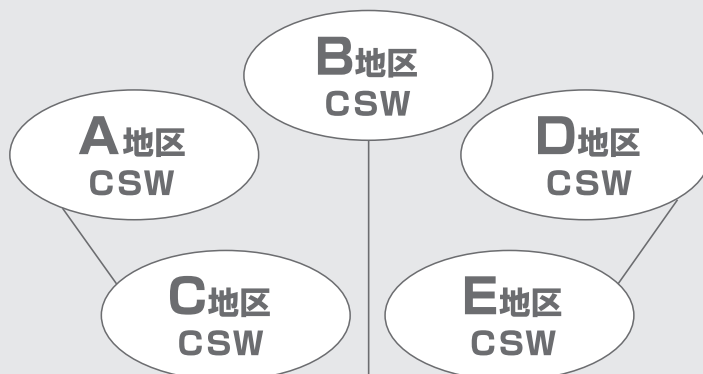
本計画は、計画期間においても、社会情勢の変化により必要に応じて見直しを行います。また、次期計画への取り組みは、計画終了の2年前から行います。

めざす地域福祉 ～地域福祉総合推進体制～

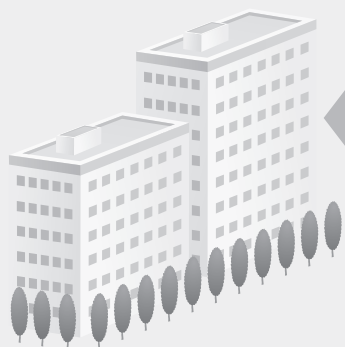
地域住民



CSW: コミュニティソーシャルワーカー
(地域のコーディネーター)



関係機関・団体



連携

市

連携

- ・各地区CSWのサポート
- ・各地域間および関係団体の調整
- ・市全域で進めるべき人材育成など

市社会福祉協議会