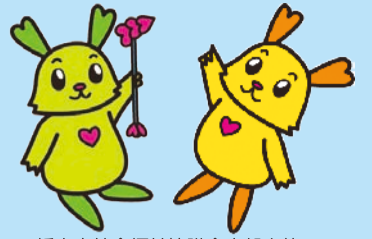




# ふくひーだより



栃木市社会福祉協議会広報大使  
ふつくん・ぴーちゃん

編集・発行 社会福祉法人 栃木市社会福祉協議会 ホームページ <http://www.tochigishi-shakyo.or.jp/> メールアドレス: [somu-tochigi@tochigishi-shakyo.or.jp](mailto:somu-tochigi@tochigishi-shakyo.or.jp)  
〒328-0027 栃木市今泉町2-1-40(栃木保健福祉センター内) ☎0282-22-4457 FAX 0282-22-4467

## 平成28年度栃木市社会福祉協議会会員募集

# ～ご協力ありがとうございました～

今年度の会員募集につきましては、自治会をはじめ、多くの事業所等のご理解とご協力を賜り、大きな成果を上げることができました。みなさまにご協力いただいた会費の一部は、福祉活動の推進に取り組んでいる市内17の地区社会福祉協議会に還元し、各地区で子育てサロンやひとり暮らし高齢者との交流会・会食会、世代間交流事業等にご活用いただいています。その他、本会では次のような地域福祉事業に広く活用させていただいています。



世代間交流事業(地区社協)



配食ボランティア養成講座



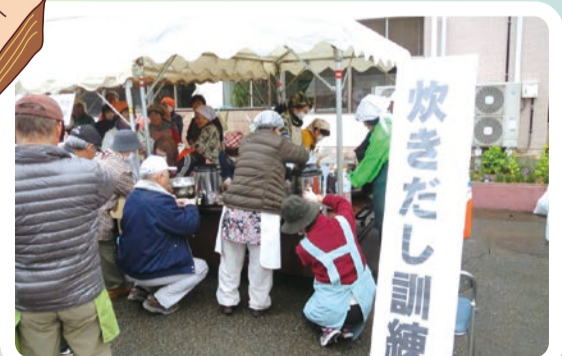
ベビーサイン講座



読み聞かせ事業



真名子サロン事業



災害ボランティア講座

### 普通会費内訳

栃木地域	大平地域	藤岡地域	都賀地域	西方地域	岩舟地域	合計
8,860,650円	4,247,000円	2,226,300円	1,662,000円	878,100円	2,301,610円	20,175,660円

平成28年11月30日現在

問合せ 本所 TEL 22-4457 FAX 22-4467 大平支所 TEL 43-0294 FAX 43-0644 藤岡支所 TEL 62-5861 FAX 62-5869  
都賀支所 TEL 28-0254 FAX 28-0323 西方支所 TEL 92-8080 FAX 92-8351 岩舟支所 TEL 55-2438 FAX 55-5590

募 集

**西方ふれあいプラザ新年会**  
 日時 1月26日(木)  
 午後1時～午後2時  
 場所 西方ふれあいプラザ

「ザ・ボランティア」(栃木県シルバード大学校南校慰問グループ)を招いて新年会を開催します。歌あり踊りあり寸劇あり、詳しい内容は当日までのお楽しみですが、盛りだくさんの内容となっております。賑やかな新年を迎えませんか?参加を希望される方は、事前に左記までお申込みください。

**対象** 市内在住の60歳以上の方  
**内容** 「ザ・ボランティア」による歌や踊りなどのパフォーマンス

**問合せ/申込み**

西方ふれあいプラザ  
 ☎92-10800

**親子ふれあいサロン開催**

毎月1回、自宅では体験できない遊びや交流をとおして、子育てを支援することを目的に開催しています。

**みんなで豆まき**  
 ～鬼は外!福は内!豆まきとお面作りをしよう♪～

**日時** 2月16日(木)

午前10時～正午

**場所** 岩舟健康福祉センター

遊楽々館

**対象**

市内在住未就園児とその保護者

**内容** 豆まきとお面作り



**参加費** 無料(年間参加費を払っていない世帯は500円)  
**協力** 食生活改善推進員  
**持ち物** 飲物・食事前エプロン  
**問合せ/申込み** 岩舟支所 ☎55-12438

**お別れ会 パネルシアターと思い出ムービー上映会**

1年間の思い出を映像にして、上映します。

**日時** 3月29日(水)



午前10時～正午

**場所** 岩舟健康福祉センター

**対象** 市内在住未就園児とその保護者

**内容** パネルシアターとバルーンアート・思い出ムービー上映

**講師** ふじおかおはなし会「ココロポックル」

**参加費** 無料(年間参加費を払っていない世帯は500円)

**持ち物** 飲物・食事前エプロン  
**問合せ/申込み** 岩舟支所 ☎55-12438

**元気アップ教室!**

～元気の秘訣 お教えします～

**日時** 2月22日(水)、3月22日(水) 午後1時30分～午後2時30分

**場所** 老人福祉センター福寿園

老人福祉センター福寿園と地域包括支援センターの共催で毎月介護予防を目的にした「元気アップ教室」を開催しています。

みなさまのご参加をお待ちしています。

**内容** ボールを使った運動や健康に関する講話等、毎月内容が異なります。  
**参加費** 入館料のみ  
**問合せ** 老人福祉センター福寿園 ☎31-3666

3月22日(水)	2月22日(水)
やさしい認知症のお話 認知症サポーター養成講座	いきいき元気!健康体操 ボールを使って楽しく体操

**給食ボランティア養成講座**  
 日時 平成29年2月27日(月)・3月2日(木)いずれか1日でも可 午前9時30分～午後1時30分  
**場所** 藤岡保健福祉センター調理室

藤岡支所で実施している給食サービス事業に、協力してくれるボランティアを募集します。



ひとり暮らし高齢者の方々に、手作りのお弁当を宅配し、安否の確認や交流を図っています。

今回は、その給食ボランティア活動をする上での知識向上のための講習会を行います。

**対象** 給食サービスの協力者および今後協力いただける方

**定員** 20名  
**内容** 給食サービスの行う上での衛生管理と献立の作成、調理実習

**講師** 管理栄養士 杉山敦子氏

**参加費** 無料

**問合せ/申込み** 1月20日(金)～受付開始 藤岡支所 ☎62-15861

**四海・薔薇の大巻き寿司作り(世代間交流事業)**  
 ～ひなまつりに挑戦!～  
 日時 3月3日(金) 午前10時～正午  
**場所** 社会福祉協議会 都賀支所



**内容** 日本の郷土料理の大巻き寿司の簡単な調理方法  
**参加費** 無料  
**定員** 12名  
**持ち物** 応募者多数の場合は抽選 エプロン、三角巾、マスク、上履き、飲物、まきず、タッパー  
**問合せ/申込み** 2月10日(金)締切 都賀支所 ☎28-10254

**おでかけ(障がい者余暇活動支援事業)**  
 ～☆星空を見に行こう☆～  
 日時 3月25日(土) 午前10時～午後3時  
**集合場所** 岩舟公民館



地域での居場所づくりや心身のリフレッシュを図るため、余暇の時間を充実したものにできるよう支援事業を行っています。今回はプラネタリウムを楽しんだ後、お好み焼きを食べに行く予定です。  
**対象** 市内在住の障がい者手帳等をお持ちのおおむね18歳以上の方とその親族  
**内容** 向井千秋記念こども科学館 見学・食事も  
**参加費** 1,000円(入館料・食

**「ボランティア活動保険」の保険料が改訂されます**

平成29年度から、ボランティア活動保険の保険料が以下のとおり改訂されます。受付開始は、3月頃を予定しています。

		Aプラン	Bプラン
保険料	基本タイプ	300円→ <b>350円</b>	450円→ <b>510円</b>
	天災タイプ	430円→ <b>500円</b>	650円→ <b>710円</b>

ボランティア活動中のケガなどを補償する保険です。安心して活動できるように加入をお勧めしています。

平成28年度に加入した活動保険は、平成29年3月31日午後12時までの適用となっております。平成29年度については、新たに更新・加入手続きが必要です。

今年度から新たに加入される方については、本会へのボランティア登録が必要です。



**「聞こえの悩み・補聴器の相談会と交流」ご案内**

聞こえに不自由を感じ始めた方やその家族、介護者のための相談を無料でお受けいたします。何でもご相談ください。会場では、コミュニケーションに配慮いたしますので、聞こえない方でも安心して参加できます。

**日時** 2月10日(金) 午前10時～正午  
**場所** 栃木市都賀公民館(栃木市都賀町原宿521) 2階 研修室・会議室  
**内容** 座談会・相談会  
 補聴器相談…補聴器専門店の方がアドバイスします。販売はいたしません。  
 聞こえの悩み相談…身体障がい者相談員が相談にのります。  
 その他…難聴者に役立つ福祉機器展示など。

**参加費** 無料  
**問合せ** 特定非営利活動法人栃木県中途失聴・難聴者協会 ☎080-8742-9811 FAX 0285-51-1326



**定員** 25名(先着順)  
**問合せ/申込み** 2月1日(水)～受付開始 岩舟支所 ☎55-12438

# 平成28年度 特別会員にご入会ありがとうございました。

今年度実施いたしました本会の特別会員募集につきましては、多くの市民のみなさまや事業所等のご協力をいただき、大きな成果を上げることができました。

今後とも、一層充実した地域福祉活動を展開して参りますので、本会事業へのご理解とご支援をお願いします。

## 特別会費内訳

栃木地域	4,237,000円	1,302件	1,411口
大平地域	150,000円	48件	50口
藤岡地域	168,000円	44件	55口
都賀地域	210,000円	44件	67口
西方地域	218,000円	71件	72口
岩舟地域	285,000円	85件	95口
その他	9,000円	3件	3口
特別会費合計		5,277,000円	

## 特別会員名簿

- |  |  |  |  |  |  |
|--|--|--|--|--|--|
| <p><b>3地区</b></p> <ul style="list-style-type: none"> <li>岩下食品(株) ⑦</li> <li>カトリック栃木教会 ⑦</li> <li>クリーニング春光舎</li> <li>渡辺皓司</li> <li>川田兼吉</li> <li>(株)トイテック</li> <li>(株)セレモールとちぎ</li> <li>田野 博</li> <li>岡本義男</li> <li>福富正子</li> <li>柏倉 誠 ②</li> <li>(株)正和</li> <li>芳寿司</li> <li>セブンイレブン 栃木駅南店</li> <li>栃木たばこ販売協同組合</li> <li>栃木ケアセンター そよ風</li> <li>メルシー歯科クリニック</li> <li>(株)モミヂヤ</li> <li>臼井歯科医院</li> <li>(株)前澤組</li> <li>ロコハウス 谷中田 勇</li> <li>栃木グループホームそよ風</li> <li>金子 栄</li> <li>須藤製麺所</li> <li>臼井昌子</li> <li>東泉寺</li> <li>(株)ニイムラ</li> <li>(株)塚原塗装工業</li> <li>栃木電子工業(株)</li> <li>白沢電気(株)</li> <li>鈴木晴美</li> <li>石井内科医院</li> <li>広泉寺</li> <li>片柳自動車工業</li> <li>片柳義隆</li> <li>(株)こく宗</li> <li>佐山商店</li> <li>(株)山口乳業</li> <li>野尻 孝</li> <li>大橋正美</li> <li>神林 弼</li> <li>松本信和</li> <li>(株)加登屋</li> </ul> | <ul style="list-style-type: none"> <li>延命寺</li> <li>荒井利雄</li> <li>(株)酒善商店 大塚鋭克</li> <li>(株)御菓子司 松屋</li> <li>萩原信一</li> <li>知久法律事務所</li> <li>むさし家</li> <li>橋本好司</li> <li>梁島道子</li> <li>(株)新喜庵</li> <li>定願寺</li> <li>マチダ</li> <li>五十嵐 勉</li> <li>赤岩壽子</li> <li>(株)古山商店 古山光男</li> <li>須田燃料(株)</li> <li>大豆生田板金 大豆生田晃一</li> <li>早川酒店</li> <li>くろみや蕎麦 黒宮淳元</li> <li>(株)ソワール洋菓子店</li> <li>(株)かねふくストアー</li> <li>神明宮</li> <li>満福寺</li> <li>ストウデンキ</li> <li>土谷医院</li> <li>割烹 仲乃家</li> <li>(株)関東産業 田村孝恵</li> <li>ピッコロモンド</li> <li>(株)ウシク薬局</li> <li>(株)古里家</li> <li>(株)寺田電機工業所</li> <li>(株)ダイセイ</li> <li>佐伯莞司</li> <li>鈴木貞子</li> <li>永山電機(株)</li> <li>青木喜一</li> <li>山口武夫</li> <li>(株)栃木薬局</li> <li>うずま保育園</li> <li>(株)増山設備工業</li> <li>(株)片岡写真館</li> <li>張玉本店 北原敬之</li> <li>(株)高橋電機</li> <li>荒川 智</li> <li>(株)トレンディハウス</li> </ul> | <p><b>2地区</b></p> <ul style="list-style-type: none"> <li>匿名(他2名)</li> <li>和久井宏夫</li> <li>佐藤繁春</li> <li>(株)大兵工務店</li> <li>小佐野クリーニング店</li> <li>(株)マキノ</li> <li>丸和ホンダ(株)</li> <li>(財)塚田歴史伝説館</li> <li>大橋佑介</li> <li>(株)三樹屋本店</li> <li>(株)毛塚紙店</li> <li>よろ幸</li> <li>ぎやらりい ぜん(株)</li> <li>黒子 勇</li> <li>(株)イシハラ</li> <li>玉川の湯</li> <li>(株)佐藤写真館</li> <li>(株)山本総本店</li> <li>はなぶさ</li> <li>(株)カメラのタカダ</li> <li>(株)丸萬</li> <li>好生医院</li> <li>須藤光三</li> <li>とちぎ補聴器センター</li> <li>ティーガーデン 増淵明美</li> <li>小林建具店</li> <li>澤井康男</li> <li>栃木幼稚園 松下明世</li> <li>おたまじゃくし文庫 長谷川恵子</li> <li>(株)セガワ</li> <li>茂木俊雄</li> <li>落合雅雄</li> <li>魚宇</li> <li>小杉商店</li> <li>(株)カシワヤ</li> <li>五十嵐表具店</li> <li>本澤駐車場</li> <li>(名)五十畑商店</li> <li>(株)佐山</li> <li>(株)おおさわ</li> <li>(株)シマダ</li> <li>須賀歯科医院</li> <li>(資)佐山商店</li> </ul> | <ul style="list-style-type: none"> <li>たかく美容室</li> <li>清水理容所</li> <li>サンライズクリニック 深谷 汎</li> <li>小藤正一</li> <li>野川 寛</li> <li>町田爽起夫</li> <li>田名網 良</li> <li>都賀屋精肉店</li> <li>司法書士 矢尾板事務所</li> <li>柴産業(株)</li> <li>(株)長江木材</li> <li>関口医院</li> <li>渡辺秀夫</li> <li>高瀬雄吉</li> <li>松沼貞男</li> <li>茂木機工(株)</li> <li>早川八重子</li> <li>毛塚宏夫</li> <li>(株)イズミ印房</li> <li>森 康</li> <li>早乙女恒夫</li> <li>(株)かくまつ 蔵の街ハビリティサービス</li> <li>(株)フットワーク</li> <li>栃木交通(株)</li> <li>(株)内山エージェンシー</li> <li>中央労働金庫 栃木支店</li> <li>小堀歯科医院</li> <li>魚政 渡辺光雄</li> <li>飯島 弘</li> <li>(株)大橋鉄工 ②</li> <li>中条文吉</li> <li>小林好雄</li> <li>(株)栃木県用地補償コンサルタント</li> <li>昭和パック(株) ②</li> <li>(株)栃沼運送</li> <li>(株)大川冷暖</li> <li>中田晴己</li> <li>大窪運送(株) 大窪盛晃</li> <li>(株)東京インテリア家具 栃木店</li> <li>(株)三陽ランドパル</li> <li>(株)中沢製麺</li> <li>(株)コバヤシ</li> <li>(株)丸森</li> <li>森谷昌弘</li> <li>毛塚事務所 代表 毛塚勝行</li> </ul> | <ul style="list-style-type: none"> <li>すぎのこ会やまと</li> <li>(株)西畑建材 西畑延行</li> <li>木村敏男</li> <li>小暮歯科医院</li> <li>佐藤 進</li> <li>(株)小池鉄工商事</li> <li>富士容器(株) 永井英樹</li> <li>さくらい洋品店</li> <li>浅井基安</li> <li>鈴木洋一</li> <li>田村 中</li> <li>田村歯科医院 田村良亮</li> <li>松本市三郎</li> <li>藤田 亘</li> <li>こまどり樓</li> <li>物井 重</li> <li>鈴木セキ</li> <li>田辺佳有</li> <li>(株)山口孫一商店 山口文夫</li> <li>穂坂恭二</li> <li>小堀悦子</li> <li>(株)平野運輸</li> <li>田沼敏彦</li> <li>(株)あさかやパン店 伊藤俊雄</li> <li>稲葉 一</li> <li>荒川 衛</li> <li>小松電気(株)</li> <li>(株)ケアサポート石川</li> <li>村松紀一</li> <li>鶴見庸一</li> <li>まごころの味 ゆたか</li> <li>金田内科医院</li> <li>(株)ハギノヤ歯科機器</li> <li>栗林 孝</li> <li>浦沼信夫</li> <li>篠崎発條製作所</li> <li>(株)小藤製作所</li> <li>椎名整骨院</li> <li>田村 清</li> <li>小野口商事(株)</li> <li>(株)猿山種苗店</li> <li>(株)天谷製粉所</li> <li>山門クリニック 山門悦子</li> <li>石原哲範</li> <li>呉竹鮎 久保野谷 正</li> </ul> | <p><b>~栃木地区~<br/>1地区</b></p> <ul style="list-style-type: none"> <li>田島眼科医院 ⑤</li> <li>釜佐 善野佐次平</li> <li>阿部呉服店</li> <li>地神商店</li> <li>出井書店 長谷川太郎</li> <li>あだち好古館 安達正幸</li> <li>釜利商店 坂本利平</li> <li>(株)盛屋商店 上野好唯</li> <li>森田龍三</li> <li>やまとや玩具店</li> <li>茶房蔵や</li> <li>永山静雄</li> <li>松濤孝佳</li> <li>かな半旅館</li> <li>廣井政吉</li> <li>栃木グランドホテル(株) ②</li> <li>栃木信用金庫 本店 ②</li> <li>阿部佳司</li> <li>(株)東武宇都宮百貨店 栃木市役所店</li> <li>田村 繁</li> <li>桜井肥料店 ②</li> <li>清水安彦</li> <li>サンルートプラザ栃木</li> <li>はしだ洋品店</li> <li>海老沢ガラス店</li> <li>(株)福富写真館</li> <li>福田正義</li> <li>高田クリニック</li> <li>大栗利夫</li> <li>(株)石川スポーツ</li> <li>スタジオ・アッシュ</li> <li>狐塚療術所</li> <li>柏崎富喜子</li> <li>(株)ダイトク つくし調剤薬局</li> <li>(医)さいとう小児科</li> <li>渡辺歯科クリニック</li> <li>竹村年央</li> <li>山本酒店</li> <li>中村光男</li> <li>大橋宏之</li> <li>池田屋</li> <li>中野鶏肉店</li> </ul> |
|--|--|--|--|--|--|

荒井木工所	太田畳店	(株)ツカダ	藤井富晴	竹沢敏雄	坂本デンタルクリニック
コープサービスセンター昭和町	渡部 清	(有)弘美観光バス	森戸一義	竹内守男	上野知哉
(株)タック経営管理センター	(有)青木食品	(有)杏成セラヴィー	森戸清宏	村上 登	和菓子処 仁
町田紘一	第一化工(有)	喫茶 英穂来	森戸孝雄	松本健一	高山商店
(株)サントラベル	笑楽	石橋 敏	日向野好夫	竹久保洋	ザ・チャリんこや
(株)ヤオハン	岸 秀子	荒井光夫	岡田忠継	田中畳店	稲川製作所
坂野達郎	石川加代子	森戸直嗣	森戸健作	(有)大童	林屋本店
足利銀行 新栃木支店	栃木信三郎	稲葉一夫	(株)なまい工芸社	栃木金属工業(株)	松本 洋
若林由美子	坂巻ちなみ	(株)テット カットシャン栃木店	VERTE	(有)栃木合同精麦所	大森時計店
清水信子	香取屋	成都酒家	遠藤雅俊	福島会計事務所 福島一男	牛久礼子
品田薬局	広田菓子店	手打蕎麦 秀明	なかつぼクリニック	坂本 博	石川三郎
(株)牧野有造商店	岡田嘉右衛門 ②	カット&エステブリリアント	(有)ひかりファッション	坂本圭司	(有)バナナ屋
カフェバザール	平澤商事(株)	(株)丸新	矢動丸塗装工業	坂本公一	(有)としま衣裳
栃木日産自動車アプリーテ栃木店(株)	中田富雄	居酒屋 蔵人	(株)げんき ぬいぐるみお茶の湯げんきサービスセンター	坂本光唯	手束のり子
司商事(株)	ぜにや洋品店 ②	(有)大童ラーメン	藤平敦史	ツクイ栃木城内	竹沢武男
山口ふみ子	石川歯科医院	シャンティイ	大出享司	諏訪 勇	竹沢リイ子
美容室リンクス	(株)落合	小川興業(有)	坊垣内章光	岸 仁一	福田屋そば店
匿名(他2名)	谷中良平	寿司政	染谷食品(有)	サンクス栃木城内町店	おりのこ
	寺内歯科医院	(有)ノーブル美容室	御菓子司 清水家	すぎのや本陣 栃木店	ふとんの川野辺
	妙唱寺 ③	日向野一男	菅谷次男	うさぎやツタヤ栃木城内店	小林輪業
<b>6地区</b>	(株)石塚清治郎商店	日向野文代	東風	岸 貞吉	(有)おくらや
<b>太平山神社 ⑩</b>	関和敏子	モトマ産業(株)	若林輝雄 ②	若色看板(株)	三室雅紀
荒川昌雄	箕輪内科医院	板倉安秀税理士事務所	田中和夫	(有)フローリスト アイ	岩崎義雄
綾瀬敏夫	岸野クリーニング	日向野和美	古賀澄夫	岸園芸 岸 幾夫	柴田俊昭
天海内科	長島延元	森戸孝雄	人形の春月	岸 慶蔵	山根恭二
たまのクリニック	(株)トラスト・ケア	日向野幸一	廣田商事(株)	オート機工 栃木販売(株)	麻生欣男
富士ベトン礦業(株)	さくら化粧品店	内田歯科医院	さくら学園	早川歯科医院	松金化学工業(株)
松浦良雄	小林由忠税理士事務所 ②	焼肉 梨昌苑	宇賀神好子	ひざつき製菓(株)	(有)山口工務店
(医)高田産婦人科医院	(株)大木組	館野禎佑	堀江みつ	(有)クマクラ通信サービス	白石茶華道教室
寺内花店	(有)橋本油店	館野製作所	ビジョン真中(株)	小倉治雄	シーフードピアハウスフジ 出井新
(株)三ツ村製作所	田村アサ子	長谷見冷熱	栃木中央動物病院	蔵の街ひまわり	(株)染谷商事 桃苑
(有)栃の木不動産	(有)金子商店	中村石材店	イオンリテール(株)イオン栃木店	鈴木英夫	(有)サムクリエーション
大島医院	笠原全勝	(有)秀和アルラス	森戸和男	小木幸作郎	(株)和久井商店
(株)メディカルグリーン	梅村貞子	永島覚一	森戸喜義	城内南自治会	鈴木佐知子
アルス幼稚園	共信商事(有)	はこの森調剤薬局	日向野 明	城二南自治会 ②	熊倉達雄
(有)宮崎商店	一乗院	ふとんの斉藤	森戸光雄	小川朝子	関東ハウジング(株)
千葉義和	大門内科医院 ②	ピアノピアノ	土淵栄一	(株)若色商会	星商店
田中稔宏	(有)岡田石材店	野中俊夫	森戸芳二	亀山好朗	(有)上野設備工業
石田商事(株) ②	中尾工務店	原田孝子	森戸英一	(株)トチアン	匿名
(有)システムアーク	(有)棚橋工務店	寺内利治	増山芳男	ハッピーアロマ	
添野通雄	(宗)金光教 栃木教会	岩本政男	香蘭	(有)旭東自動車整備工場	<b>4地区</b>
(株)ベル三幸	相田哲夫	大森理平	居酒屋 風韻 ②	小山動物病院	佐山隆事務所
添野歯科医院	手束昌夫	関口優子	板倉 聡	栃木アンカー工業(株)	小野口商店
おおやクリニック ③	毛塚哲夫	佐山一美	森戸 勇	くろべこ	増山富治
河内タカ	(株)篠原塗料店	田村 清	東京板金塗装	(有)蔵の街代行社	境 武久
栃木清掃サービス(株)	田嶋圓造	日向野愛子	丸和住宅	楽えん広場	小井沼 基久夫
永田 章	石田保之	井野孝一	森戸俊志	(有)日栄製作所	早乙女医院
石田征夫	とちぎメディカルセンターとちのき	鈴木尊徳	柏崎高偉	臼井キミ子	(有)深澤製館所 ③
館野建設(株) ②	ひまわり接骨院	小林型枠(有)	大塚光二	臼井義雄	板橋幸男
小矢島建設(有)	(有)キャプテンフーズ 知久	宮脇久人	森戸秀雄	常法寺	(有)ケイエス自動車 ③
(有)藤沼造園	かどや食堂	こひらメディカルクリニック ②	(有)森戸産業	肉のマルマサ	桜井こどもクリニック ②
市川 明	玉田 斌	(有)日向野商店 日向野正行	堀 民三	食心房 ひよっとこ	森戸重光 ④
杉山 栄	琴寄昌男	押山茂男	森戸忠雄	うなぎ料理 釜屋	(有)園塚自動車部品
(株)小林商店	原田秀夫	早乙女進太郎	(有)長瓦店	カット&パーマ・クラフト 岸 貴久	野口法律事務所
(有)タイヤ上野	あおぞら動物病院	陽明社印刷所	よこやま内科小児科クリニック	岸 秀亮	長清寺 ③
さくら眼科クリニック	渡辺紀美子	吉田 稔	箱の森ガーデン倶楽部	岸 誠	田上恵也
(有)TMSヤジマ	(有)栄輪社	篠原レイ子	水谷満江	美容室アリエス	青木ソバ粉(株)
増山良一	知久新一税理士事務所	室岡邦雄	森戸隆二	円通寺	久嶋柳次
(有)栃木鋼業	(宗)知恵尊教団	黒川 薫	(株)エヌプラスワイ	栃木レザー(株)	(株)イナリヤ
ボディショップ高岩	大島歯科医院	なかよし石油	茂木浩光	まつもと歯科医院	(株)伊沢ガラス店
(協)栃木エルピーガス保安センター	(株)ニッコー栃木総合射撃場	(有)中屋仁太郎商店	カーランドヒロタ	ハツネオート(株)	(有)磯屋商店 ②
あじさい薬局	神山謹次	栗原一雄	(株)染谷商事	宇賀神紀明	(有)鈴木メッキ工業
藤沼利男	(有)ナガシマ電気	(有)ヨシオートサービス 松本幸浩	日向野茂子	荒井忠夫	若色ワカ
(有)高岩商店	早乙女芳昭	篠崎孝一	生そば 山成	千代田タクシー(有)	若林秀夫
とちぎ診療所 ②	大出美江子	山井利夫	稲葉好司	神田町自治会 ②	戸澤正行
國學院大学 栃木二杉幼稚園 ③	酒井幸春	(有)中澤工務店	日向野 武	町田税務会計事務所 ②	村上一夫
岩出 晟	車のエステDAIWA	青木医院 青木虎男	(有)松本電設	大典(有)	小松春雄
精華	(有)ユザワ	渡邊全一	森戸 稔	(有)宮本新聞店	理容ムラカミ
牛久文雄	(有)太勇打楽器製作所	塩澤茂雄	毛塚真治	清田建設工業(株)	村上定四郎
オリジナルショップ カミシマ	佐藤鉄工所	赤堀芳男	(株)幸田瓦店	筒井医院 筒井 仁 ②	(株)とざわ給食センター ②
(株)保険プラザ	(有)モリタヤ商事	大川商事	幸栄瓦工業(株)	山田屋 山田金司	(有)村上保険事務所 ②
理容スズキ	(株)高田肥料店	大橋 栄	(株)アベニュー		(有)小松屋海苔店
北関東アルファ(株)	(株)葛生不動産	関根 勉	長江栄吉	<b>5地区</b>	大山商店
(有)委文建設	(有)昭和自動車工業	大塚ミヨ	栃木ケアーズ	(株)関口海苔店 ⑤	渡辺光康
鈴木興業(株)	(有)早乙女管工	杉戸産業(有)	(有)高岩電気	山本キミ子	小川友吉
小藤印刷	(株)日向野商店	杉戸 洋	ハアーサロントミー	森戸侑子	竹沢一夫
フジ美術					

野尻甚一  
 松本工務店 松本武夫  
 中田米穀店 中田新市  
 (有)岸木工所 岸吉浩  
 野中恒一  
 大橋 進  
 野尻 章  
 野尻和孝  
 (株)ウエノ 上野 操  
 (有)倉井工務店 倉井 清  
 中田和夫  
 野尻頼旦  
 (有)タテ美工  
 (有)タテ製作所  
 久我工務店  
 青木澄子  
 (株)アドバンス冷熱 大塚茂②  
 飯島次次  
 渡辺トミ  
 (株)ラ・スール 殿塚嗣郎  
 内田 宏  
 (有)塩浜製鉄所 塩浜隆史  
 大塚文弥  
 松山利正  
 大須賀歯科技工所  
 増山歯科医院 増山久一  
 (有)岸オイル②  
 カットインセンス  
 ファミリーマート栃木総合ランド前店②  
 雅秀殿 栃木本店②  
 (株)大塚モーターズ  
 富士観光バス(株)  
 増山たかゆき  
 (有)岸興業  
 トヨタカローラ栃木 栃木店  
 小平歯科医院  
 丸三産業(株)②  
 野尻歯科クリニック  
 渡辺良子  
 天海 孝  
 (有)増茂工業  
 板倉一郎  
 日向野猛  
 小林忠一  
 石川恵一  
 (株)市川電機 市川明②  
 (有)ちづか家 高久光男  
 (有)高久設備 高久靖男  
 (株)光和運輸  
 柴 陽子  
 サントリースピリッツ(株)の森工場  
 今関サチ  
 (有)宇賀神日出世商店  
 須永良一  
 サン永(株) 森戸忠一  
 繁昌堂 中野商店  
 森澤電機工業(株)  
 にっ田屋  
 青木 清  
 匿名

寺尾地区

浅野照男  
 坂本総合設備  
 (株)高翔  
 (有)鈴木メディカル  
 尻内自動車整備工場(有)  
 篠崎藤重  
 (有)関口造園土木  
 鯉沼政江  
 サカモト輪店  
 (有)高崎商店  
 石井照子  
 (有)大島木材  
 ギフトリリーフ  
 細川 茂

矢尾板繁光  
 高久俊夫  
 高瀬産業(株)  
 ナカデン  
 自治会長 高久幸一  
 波動法製造(株)  
 岩瀬産業(株)  
 栃木陶器瓦(株)  
 (有)栃木丸源工業所  
 (有)青木酒店  
 渡辺ゴム  
 (有)関平瓦店  
 (株)栃木精密  
 関口典子  
 関口雪子  
 西新井自治会長 渡邊 保  
 松原自治会長 藤掛延久  
 阿部 章  
 (株)アルレクス  
 日鋪建設(株)  
 三木栄子  
 照光寺  
 日向野建設(株)  
 (有)大出車体工業  
 太田延世  
 城南自治会

吹上地区

谷中田商店 谷中田喜代  
 柿沼住宅資材(株) 柿沼幸雄  
 湯本商事(株) 湯本高一  
 (有)関口電気 関口 稔  
 塩田壽美恵  
 (有)サン保険サービス  
 正仙寺  
 (株)吉野工業所 栃木工場  
 (有)ききょう  
 野中一男  
 毛塚信男  
 ちづかクリニック  
 つかさ  
 TCB観光(株)  
 (株)創設エンジニアリング  
 (株)伊津井電機  
 (特非)ハートフルふきあげ  
 (有)CKビークル倶楽部  
 (株)スクラムフーズ  
 (有)板橋光一商事  
 永島洋子  
 大川秀子  
 山中登記測量事務所  
 (有)宇賀神油店  
 フジタダグンススタジオ  
 (有)飯塚造園  
 菊栄クリーニング  
 大川正義  
 (有)カジハラ(ふとん店)  
 加藤時太郎  
 好鮎  
 島田歯科医院  
 並木陸展  
 羽金章元  
 板橋昭二  
 森戸房子  
 穴戸成一  
 (有)森戸自動車整備工場③  
 (株)平成会館  
 (株)小林縫製工業  
 栃木トヨタ自動車(株)栃木店  
 相田 清  
 森戸 智  
 渡辺光男  
 魚清  
 オオアク建築工業(株)  
 (有)タカダ設備工業  
 (有)森吉ロープ 森戸雅孝

(有)鶴見商店  
 神永農機具店  
 長 重男  
 フローリストアイ 代表 須田茂美  
 別井栄三郎  
 栃木金属工業(株)  
 福島幸次  
 若色博行  
 匿名

皆川地区

滝沢ハム(株)⑩  
 ヘアーサロン タカイワ  
 大橋利隆  
 (有)古菅石材  
 (有)カワマタ光学  
 (株)早乙女鉄工所  
 関口昭十  
 大出武司  
 持明院 板子憲明  
 永田土地家屋調査士事務所  
 (福)松徳会(特養)ホームみながわ桜園  
 谷部征四郎  
 大島秀郎  
 関口義行  
 金剛寺  
 皆川城カントリークラブ  
 片山秀子  
 関口 清②  
 (有)山久工務店  
 関口佐主  
 成就院 板子光政  
 柏倉温泉太子館  
 大阿久牧場  
 (有)大阿久鋼業  
 関口管工設備 関口 勇  
 大楽院 高崎成夫  
 (有)南設備工業  
 関口節子  
 山田次男  
 田名綱光男  
 関口茂一郎  
 (有)中島造地  
 (有)セキグチ工業  
 笹生良勝  
 富山茂幸  
 荒川工業  
 (株)イジマ  
 関口克己  
 傑岑寺  
 小林建築  
 (有)マルヒデ  
 関口輝雄  
 田村 達  
 関口松夫  
 正田秀雄  
 小林喜久司  
 石川久市  
 栃木観光開発(株)栃木カントリークラブ  
 大島龍彦  
 巻島 寿  
 (株)大島機函  
 第一印刷(株)  
 寶珠院  
 齋藤隆順  
 マイコール(株)  
 (有)光伸  
 ワタレイ(株)  
 坂田文宣  
 麦倉建材工業  
 (有)関根総合設備  
 大賀 隆  
 (株)オガ電子  
 (有)栃木地区浄化槽公社  
 丸和紙工(株)  
 (有)カサハラ工房

寺内樹脂工業(有)  
 新村ファミリークリニック  
 (有)長建築  
 日ノ出印刷(株)  
 (株)渡辺工業  
 (有)野州設備工業  
 桜田接骨院  
 古河産機システムズ(株)  
 (有)トライメイド  
 (株)八興製作所  
 高田製作所  
 GKNドライブラインジャパン(株)②  
 牧田 勇  
 根本猛雄  
 まろにえ四季の里  
 (有)クリーンライフ・イザワ  
 大宮大日自治会  
 梁島あけみ  
 (株)ユニオン  
 栃木レミコン(株)  
 蔵の街運送(株)  
 共栄自治会②  
 立川隆雄  
 小又工業(株)  
 堀の内自治会 鳥海英明  
 (福)わらしべの里  
 (株)大信製作所  
 ネットトヨタ栃木(株)栃木店  
 日産プリンス栃木販売(株)栃木店  
 (税) FMC  
 早乙女正男  
 古宿東部自治会  
 ホンダカーズ南栃木 栃木バイパス店  
 ヨークベニマル栃木平柳店  
 中島輪業  
 横地金治  
 (有)光洋商事 代表 石川公司  
 荻島 哲  
 吉井 均  
 島田文征  
 入野登志子  
 竹澤克元  
 秋山善男  
 上原パン店  
 萩原製樽  
 新栃木薬局  
 久内釜めし店  
 (一社)リカバリー  
 泉 鋭治  
 ピエロ美容室  
 きっすい  
 小野口石油(株)  
 とちぎコープ コープ栃木店  
 早乙女康夫  
 (有)潮田ビッグドライセンター  
 泰文堂  
 村上裕英  
 山口卯三郎  
 大川洋右  
 出井正男司法書士事務所  
 丸山 清  
 大武真一  
 増山俊文  
 栃木中央保険サービス  
 橋本医院②  
 福富歯科医院  
 森戸運送(有)  
 (有)田村自動車整備工場  
 落合産業(株)  
 (協)栃木卸センター  
 井山 清  
 柏崎桂二  
 長 宏  
 長 照子  
 大木建具店  
 (株)緑新産業

7地区

森戸矯正歯科医院②  
 白旗山勝泉院  
 (有)佐山保険事務所  
 古口友文  
 たかむら洋品店  
 八百重商店②  
 (学)ヤマト学園②  
 新井歯科医院  
 田波若夫  
 佐山直延  
 戸叶祐輔  
 幸来館  
 和賀良紀  
 エピサワ化粧品店  
 柏倉 徹  
 五月女徳夫  
 岩川和男  
 坂本輝男  
 (有)栃木大気堂  
 大森燃料  
 遠城千太郎  
 岩崎酒店  
 有沢弘一  
 小倉芳弘  
 ソシアルダンスクラブオオシマ  
 (株)栃木北洋  
 中野病院  
 大沢歯科医院  
 伊勢屋餅菓子店  
 石塚歯科医院  
 (有)好文社  
 鈴木 廣③  
 五十嵐秀行  
 内海成和  
 大阿久伊代子  
 瀧澤悦子  
 柳橋町自治会長  
 大川吉弘  
 橋本皇漢堂  
 (株)恵比寿屋  
 河口医院 河口達仁  
 (株)広沢鉄工所  
 (有)日向野設備工業  
 (有)野尻医科器械店  
 石井運輸(株)  
 (有)富沢石材工業  
 横倉歯科クリニック  
 日向野忠士  
 岸 秀行  
 匿名

大宮地区

石崎総業(有)⑤  
 竹田内科医院  
 (株)板倉製作所  
 (有)古山工業  
 光永寺  
 (有)松本住建  
 癸生川 壮  
 (株)別井商店  
 如意輪寺  
 山岸義忠②  
 (株)千葉建材  
 おおみや食堂  
 松本農機具店  
 (有)エクスクワン 代表取締役 松本一彦  
 (有)牧田自動車  
 鶴見豊店  
 (有)永見厨房サービス  
 (有)ファミリーマートタカセ  
 内藤 實  
 平川自治会  
 中央税理士法人  
 富士タクシー(有)

佐藤ボデー  
 (有)小林自動車  
 栃木乳業(株)  
 なんばクリニック  
 鈴木林弥③  
 すずぎ動物病院  
 (有)コフジ産業  
 両毛印刷(株)  
 大興電気工業  
 連祥院六角堂  
 國學院大學 栃木学園③  
 太山寺  
 山田家  
 いづみ家  
 栃木家  
 仲松 大野定夫  
 あづま家  
 亀家  
 日乃出家  
 イシダ印刷(有)  
 増山材木店  
 藤沼管工業所  
 伏木昌二  
 井上(株)  
 小竹産業(有)  
 熊倉農機具店  
 芳賀士郎  
 小澤電機(株)  
 梅山米穀店  
 白石鉱油  
 (有)巻嶋  
 ファミリーマート 栃木文化堂店  
 (株)イーケアオレンジはりきゅう整骨院  
 前橋保険事務所  
 前橋歯科医院  
 出口保険事務所  
 あいヶアステーション  
 両毛丸善(株)セルフランド園部  
 あおば歯科クリニック  
 萬来軒 古屋陽久  
 和風料理 手打そば そのべ  
 大豆生田商店  
 藤江秀夫  
 須田商事(株)  
 伏木昌人  
 (株)錦エンジニアリング  
 (株)牧田工務店  
 篠木税務会計事務所  
 柳整骨院  
 池添 亮  
 青木眼科医院  
 猿山税務会計事務所 猿山山人  
 パナウイスタ園部店  
 加藤 章  
 レストラン リヴァージュ  
 金樹屋菓子店  
 (有)大島電気  
 稲葉裕彦  
 赤木克元  
 寺内眞治  
 佐山芳雄  
 前橋光男  
 柴 芳雄  
 大川丘三郎  
 (特非)オアシス  
 樋口守弘  
 増山左官  
 安形光夫  
 前橋唯広  
 (株)佐山鉄筋事業部  
 加藤賢一郎  
 俵藤常次  
 SEL栃木寮

世紀東急工業㈱ ) 野中節男  
 ㈱ホウタイ ) 若林さく  
 (有)アップル精工 ) 山浦一郎  
 (特養)清松園 ) 大塚良夫  
 佐野信用金庫岩舟支店 ) 大塚清明  
 安藤設備工業㈱③ ) 森下弘征  
 (有)綾部商店 ) 山中二三男  
 (有)川田タイヤ商会 ) 渡部利勝  
 (特養)かがやき ) 飯塚サク  
 (有)永島商店 ) 大森 明  
 松永医院 ) 大森政美  
 大宮倉庫㈱ ) 蓮子 昭  
 ㈱笑顔施 ) 落合三幸  
 長谷川医院 ) 早乙女 正  
 (有)川俣商事 ) 早乙女盛男  
 (医)木水会 ) 大阿久昌夫  
 (有)クリーン ) 早乙女壽夫  
 落合建設工業㈱ ) 古平礼子  
 シントク工業㈱岩舟工場② ) 川嶋秀子  
 石川歯科医院 ) 中田英雄  
 オーエムラボテック㈱ ) 川島國市  
 (有)栃木緑創 ) 安生富之  
 ㈱徳永 ) 富塚盛一  
 高田車体㈱ ) ㈱アンジョウ  
 ㈱シルバーライフネットワーク ) 和賀井政雄  
 日新工業㈱ ) 飯塚 勉  
 (福)すぎのこ会本部 ) 中田嘉之  
 ㈱レオール ) 中田房子  
 東洋石産㈱ ) 中田利男  
 松井輪業 ) 古澤悦夫  
 山中建築 ) 羽山直克  
 (有)山田商店 ) 小曾戸 守  
 荒井建設㈱ ) 大出裕之  
 (福)すぎのこ会みすぎの郷 ) 田中敏雄②  
 (福)すぎのこ会けやきの家 ) 渡邊隆文  
 ㈱ツリーエイト ) 高橋 洋  
 しまだクリニック ) 天海啓子  
 (福)すぎのこ会ひのきの杜 ) 田口義道  
 上野鋳造㈱ ) 湯澤善市  
 ㈱オノザワ設備③ ) 若林照一  
 宮ビルサービス㈱ ) 中村良一  
 (福)すぎのこ会すぎのこ ) 中野清司  
 岩舟幼稚園 ) 狐塚光一  
 パティスリーポヌール ) 石川佳延  
 (有)静和観光バス② ) 大嶋弘明  
 (福)すぎのこ会ひまわり ) 小野 進  
 デイケアセンタースマイル ) 長瀬恵子  
 (医)星霜会 ) 関口良一  
 (有)高橋製作所 ) 関口裕樹  
 杉本 実 ) 井上紗也香  
 針谷育造 ) 大木江美  
 恩田 功 ) 首長香代子  
 池田哲夫 ) 渡邊隆夫  
 石川博人 ) 匿名(他1名)  
 江田淳子 )  
 堀 昌道 )  
 寺内達成 )  
 松井 久 )  
 牧島豊和 )  
 岩崎俊雄 )  
 五十畑恵造 )  
 小島宏陽 )  
 菅沼裕子 )  
 葛生 香 )  
 匿名 )

その他

匿名(他2名)  
 (順不同・敬称略)  
 ※お名前のお数字は口数です。  
 ※名称等に誤りがありましたらご容赦ください。

岩舟地区

㈱カンノ⑤  
 海老沼一利  
 マツイデンキ  
 フジクリーン  
 森永乳業時田販売店  
 (有)岩舟衛生社  
 (有)ダイトク  
 (有)浅野自動車工業  
 (有)高見澤新聞店  
 (有)和泉日石  
 (有)和泉産業  
 (有)森田ゴム商会  
 メナード岩舟販売㈱  
 竹寿し  
 川島ハリ灸指院  
 日進堂菓子舗  
 (有)小島正一石材工業  
 そば処円仁庵  
 (有)あらい保険事務所  
 (有)共栄ラーメン

(有)田中塗装工芸 )  
 (有)熊倉工業 )  
 日軽物流㈱ )  
 (特養)緑風苑 )  
 矢内邦子 )  
 関口那美子 )  
 石川友美 )  
 井岡敏子 )  
 山崎正史 )  
 宇賀神康裕 )  
 木村わか子 )  
 匿名 )

都賀地区

ビーブラウンシエスクラブ㈱⑬  
 (有)都賀自動車⑥  
 アドバンスフィルムデバイスインク㈱  
 ㈱メディカルネットワークサービス  
 ㈱靛間鉄工所  
 (有)サンエイ工業  
 (有)大阿久精工  
 ㈱丸正青木建設  
 小田垣商店②  
 原木屋産業㈱  
 (有)渡辺オーキッド  
 東京カラープラスチック㈱  
 大正紙器㈱  
 赤津郵便局  
 (有)栃木オートメーション  
 合戦場郵便局  
 (有)長谷川建材  
 ひるた仏具店  
 植木建設工業㈱  
 (有)森戸自動車整備工場  
 肉のさかい  
 家中郵便局  
 (有)セキネ設備工業②  
 (有)中島資材  
 ミートショップ長島  
 関口空堀㈱  
 ㈱山井アーバンテクノス②  
 (有)ハネダ  
 ㈱鳥亀  
 栃木信用金庫都賀支店  
 ㈱上原園  
 青木富士夫  
 田邊富美子  
 館野和男  
 青木勝利  
 蒔田初美  
 渡辺 操  
 山田加代子  
 三室一男  
 早乙女康夫  
 館野幸子  
 大島恵子  
 篠原智美  
 森田裕子

西方地区

大塚孝司朗  
 塚本忠夫  
 鷹箸勇司  
 稲尾邦夫(稲安)  
 黒川幹夫  
 (有)佐藤金物店  
 山中薬局  
 樋口市郎  
 西方病院 野田雅行  
 宇賀神末盈  
 (有)古澤設備  
 安部一弘  
 川津博昭  
 神田俊介  
 栗山 宏  
 渡辺康隆

㈱富山鉄工 )  
 三立工業㈱ )  
 両毛丸善㈱大平給油所 )  
 ㈱サカエ工業 )  
 (医)栄仁会 大平下病院 )  
 (有)橋本工務店 )  
 (有)スズキ金型 )  
 (有)つくば開発 )  
 (有)盟昌メディア栃木 )  
 (有)羽生新聞店 )  
 海老沼食品㈱ )  
 社津香商会㈱ )  
 聖天院 )  
 大塚プレス工業(有)  
 丸進建設㈱ )  
 JAしもつけ 大平支店 )  
 (有)エーエム電設 )  
 ㈱栃木オフィス機器 )  
 ㈱川田電気商会 )  
 カネコデンキ )  
 羽金商店 )  
 (有)桜本薬局 )  
 野田事務所 )  
 ㈱セレモニーあすか )  
 小森谷内科医院 )  
 (有)金澤土建 )  
 増山鉄工 )  
 須田商事㈱ )  
 (有)モミジヤ )  
 (有)みずほ製麺 )  
 ㈱野田サクセン )  
 (有)大橋工業 )  
 ㈱栃木コスモス )  
 倉 詩織 )  
 (有)須藤設備工業② )  
 蓬萊幸 )  
 ㈱大正印刷 )  
 小林勝夫 )  
 大森美智子 )  
 栃木憩子 )  
 大橋美由紀 )  
 金子祥明 )

藤岡地区

㈱厚木製作所⑤  
 (有)たび倶楽部  
 (有)梅沢電設工業  
 (有)谷津工業  
 JAしもつけ藤岡支店  
 (有)岸本園製茶工場  
 ㈱飯田建設  
 (有)マルサ工業所  
 柴田建設㈱  
 鯉沼工業㈱  
 (学)しずわでら学園  
 (有)ホソヤ  
 (有)立川石材店  
 ㈱東栄製作所  
 ㈱井岡置工業  
 小曾根電機㈱  
 ㈱丸新生コン③  
 (有)岡モータース  
 川島工業㈱  
 (有)野澤電器③  
 ㈱田淵工業  
 (有)オオツカ②  
 (宗)繁桂寺②  
 ㈱大栄工業  
 藤岡ニューロン工業㈱  
 (有)坂本製作所②  
 (有)田口自動車整備工場  
 ㈱県央鑑定所  
 (有)チャンプオート  
 (有)深澤製作所  
 (有)塚原油店  
 (有)生井屋商店

ゆず里亭 中村秀夫 )  
 大田和 茂 )  
 大沢 敦 )  
 熊倉 恵 )  
 いしやま 石山晃一郎 )  
 橋本誠商店 橋本 誠 )  
 (有)いづるや 大塚重夫 )  
 出流山満願寺 竹村教誠 )  
 押山利男 )  
 民宿いづる )  
 福松 松本 登 )  
 岩本屋 )

国府地区

(有)館野物産②  
 (有)丸善工業  
 (有)刀屋  
 小川理容室  
 國保 明  
 大貫鮮魚店  
 長 和夫  
 長 秀子  
 柏崎節夫  
 渡辺和男  
 創作料理 花琳  
 大橋哲夫  
 荒川 守  
 出井喜芳  
 (有)新宮リサイクルセンター  
 小川物産㈱  
 旭化学合成㈱  
 トヨタホーム㈱栃木事業所  
 北関酒造㈱  
 富士食品工業㈱  
 ㈱ムトウユニパック  
 (福)なすびの里  
 塚原早苗  
 猪瀬定雄  
 篠崎 孝  
 (福)星風会②  
 野田珪瑠㈱  
 (有)大山酒店  
 郡司定三  
 勝光寺  
 栃木 誠  
 島田正行  
 島田早苗  
 (有)シノセイ  
 すしまる  
 飯島米光  
 生爪専門製作(有)飯島製作所  
 (有)大晃重機  
 大山整形外科  
 山口魚店  
 島田秀夫  
 飯島春雄  
 大塚宿グラウンド・ゴルフ愛好会  
 海老原恵子  
 タカ食品工業㈱関東支社  
 栃木製作所 栃木哲夫  
 中田英夫  
 荒川直巳  
 ㈱Mizkan Sanmi栃木工場②  
 出井さよ子  
 大友崇義  
 鮎田喜美子  
 荒川晴江  
 松崎文子

大平地区

(宗)長福寺  
 藤沼医院  
 (宗)清水寺  
 ㈱山中設備工業②  
 ㈱キョーホーオート  
 (宗)延命寺

篠崎一夫 )  
 (有)関根自動車整備工場 )  
 旭開発工業㈱ )  
 三信産業㈱ )  
 坂本産業㈱ )  
 ㈱祥和コーポレーション )  
 (有)ニチエイ )  
 門沢公夫 )  
 (有)金子材木店 )  
 (有)飯塚商店 )  
 横地豊店 )  
 福島材木店 )  
 飯塚昌宏 )  
 ㈱岡建設② )  
 (有)鈴梅製作所 )  
 ㈱日東製作所 )  
 富士鋼業㈱ )  
 華蔵寺 )  
 山本重夫 )  
 福島美子 )  
 白石和夫 )  
 (有)関端金属塗装工業所 )  
 みつみねの郷 )  
 小曾戸文江 )  
 津布楽国夫 )  
 落合重雄 )  
 山口明夫 )  
 岩本タイヤ工業(有)  
 ㈱高田製作所② )  
 石川 剛 )  
 寺内好一 )  
 石川 哲 )  
 峯岩 哲 )  
 新村正男 )  
 栗原孝一 )  
 岡 賢治 )  
 福富スミ子 )  
 中野保平 )  
 五葉産業㈱ )  
 島田工務店(有)  
 栗野興産㈱ 三信工場 )  
 中野栄子 )  
 アパリゾート栃木の森ゴルフコース )  
 中野民夫 )  
 小曾戸 晶 )  
 宝蓮寺 )  
 ㈱マルトミ工業 )  
 ㈱リバイブ マツヤマ )  
 (有)高田造園 )  
 日本ロックエンジニアリング㈱ )  
 ㈱テラウチ )  
 (有)寺内石材店 )  
 縫村左官工業 )  
 寺内工務店 )  
 (有)田村住建工業 )  
 新村建材(有)  
 石川雅章 )  
 田中健夫 )  
 白沢栄幸 )  
 岩澤 進 )  
 小古山 正 )  
 (有)神山商事 )  
 西方寺 )  
 田中幸雄 )  
 (有)石川商店 )  
 鍋山牧場 赤羽根喜一 )  
 神山利夫 )  
 大森良春 )  
 白石幹男 )  
 峰岸晃一 )  
 峯岸壽一 )  
 古内車体整備工業 )  
 古内 孝 )  
 宇佐見 勉 )  
 石川幸子 )  
 野原 保 )

# お知らせ

## ふれあい弁当ボランティア交流会

～心身共にリフレッシュ～

11月8日(火)

大平地域ではひとり暮らし高齢者等に手作り弁当と笑顔を届けるふれあい弁当事業に携わる調理と配達ボランティアの交流会を実施しました。埼玉県三島食品では、ふりかけ、レトルト食品の製造、袋詰の工程を見学し、徹底した衛生管理や事故防止策を学びました。

その後、川越散策でボランティア同士、日頃の労をねぎらい、親睦を深め合う楽しいひと時を過ごすことができました。



## 栃木市総合防災訓練

～被災の記憶を防災意識の向上に～

11月27日(日)

藤岡渡良瀬運動公園で栃木市総合防災訓練が実施されました。会場では早朝から災害対策本部の設置運営訓練や住民の避難訓練、初期消火訓練や各参加団体による水防活動、ライフライン復旧等様々な訓練、各種体験、展示が行われました。

本会では、展示ブースにおいて災害現場、災害ボランティアに関する

パネルを設置し、災害に関する記憶保存、防災意識の向上をはかりました。また、保存食料の利用方法や味への慣れの大切さを理解していた

ため、アルファ米を配布しました。災害があつたことを忘れず、非常時の対応を一人ひとりが備える重要性を伝えました。



## ミュージカル鑑賞

～王子とこじき～

11月15日(火)

藤岡地域活動支援センターでは、日産労連チャリティー公演招待事業として劇団四季による「王子とこじき」を観てきました。

「たとえ身なりはちがっても真実を言う勇氣は同じだよ」と教えてく



れる内容のミュージカルでした。利用者の皆さんは、迫力あるミュージカルに魅了され「楽しかったー」と言っていました。一足早い楽しいクリスマスを過ごすことが出来て、喜んでいました。

## そば打ち体験

～おいしく出来たよ～

11月28日(月)

都賀地域活動支援センター、就労継続支援センターいちこの郷では、民生委員福祉部会・そばボランティア「駄麺、Sクラブ」の協力により3回目となるそば打ち体験を行いました。

初体験の利用者さんもいて、一生懸命そば粉をこねていました。細いそば、太いそばなど、手作りならではの美味しいおそばができあがりました。

午後は、岩舟町在住の小林眞智子氏他3名によるオカリナ演奏を鑑賞しました。利用者さんのギターとのコラボ演奏も行われ有意義な一日を過ごすことができました。

当センターでは、随時利用者を募集しています。障害者手帳をお持ちの方で興味のある方は、一度見学にお越しください。

問合せ/申込み  
☎28-0252



## 福祉団体及びボランティア団体等事業費補助金の交付について

社会福祉協議会では、福祉団体やボランティア団体を対象に、社会福祉の向上に寄与する事業経費の一部、団体組織の基盤の強化及び活性化に係る費用の一部を補助金として左記の内容のとおり交付をします。

平成29年度希望される団体は、4月1日以降に申請書等の様式をホームページよりダウンロードするか、社会福祉協議会窓口でお受け取りください。なお、提出は社会福祉協議会に持参してください。

### 対象

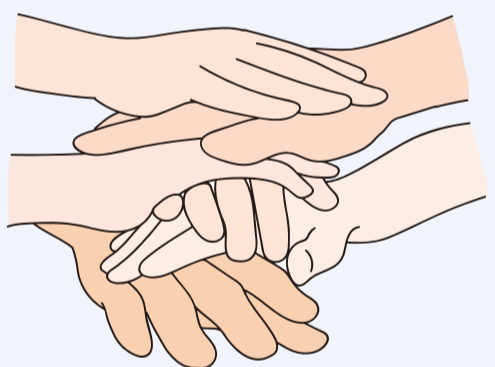
- 1 本会にボランティア団体登録をしていること。
- 2 任意団体であること。
- 3 団体の規約等を設けていること。
- 4 栃木市で継続して2年以上、地域福祉・ボランティア活動を行っていること。
- 5 政治的、宗教的及び営利的目的がないこと。

### 補助限度額

1 団体 50,000円

### 募集期間

平成29年5月1日～5月31日



## 世代間交流事業補助金の交付について

社会福祉協議会では、この世代間交流事業は、高齢者と児童が、スポーツやレクリエーション、文化伝承活動などの交流を通じて、児童においては高齢者に対して思いやりの心を育み、また、高齢者にとっては生きがい、閉じこもり予防を高め、地域住民相互の助け合いの輪を広げることが目的として実施しております。



### 対象

単位シニアクラブまたは2以上の単位シニアクラブで組織する団体

### 補助限度額

1 団体 30,000円

### 募集期間

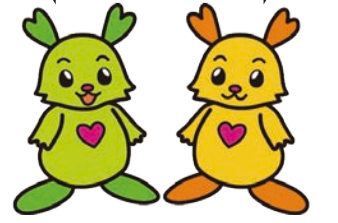
平成29年5月1日～5月31日

# 有料広告大募集!

このサイズで **20,000円**

企業のPR等  
広告媒体として  
ご活用ください。

広報紙発行部数  
**約51,500部(市内全戸配布)**  
☆枠サイズと料金(1回当たり)カラー広告  
・裏表紙下2段枠の2分の1相当  
(横132mm×縦123mm) **20,000円**  
・中面下1段枠の2分の1相当  
(横132mm×縦58mm) **10,000円**



問 総務課総務係 松本  
☎0282-22-4457

## 職員募集

職 種	介護支援専門員 【嘱託職員（フルタイム）】
資 格	介護支援専門員、普通自動車免許（AT限定可）
勤務地	栃木市社協スマイルケアいずみ 栃木市今泉町2-1-40 栃木市栃木保健福祉センター内
休 日	土曜日、日曜日、祝日、12月29日～1月3日
給 与	月給制 経験有り（1年以上）192,000円 経験無し 187,200円 賞与有り（6月、12月）
問合せ先	地域支援課在宅福祉係（担当：長島、篠崎） 栃木市栃木保健福祉センター内 ☎0282-22-4457
職 種	デイサービス看護職員 【嘱託職員（フルタイム）】
資 格	看護師又は准看護師、普通自動車免許（AT限定可）
勤務地	デイサービス福寿園 栃木市千塚町210 栃木市老人福祉センター福寿園内
休 日	日曜日、1月1日～3日、その他シフトによる。（週休2日制）※年間休日120日程度
給 与	月給制 看護師 198,500円 准看護師184,400円 賞与有り（6月、12月）
問合せ先	デイサービス福寿園（担当：惣福） 栃木市老人福祉センター福寿園内 ☎0282-31-3666
職 種	デイサービス介護職員 【臨時職員（フルタイム）】
資 格	普通自動車免許（AT限定可）、介護福祉士優遇
勤務地	デイサービス真名子 栃木市西方町真名子1400-1
休 日	12月31日～1月3日、その他シフトによる。
給 与	時給1,040円～1,070円 賞与有り。（1年間に在職した場合）
問合せ先	栃木市社会福祉協議会（担当：関口） 西方支所☎92-8080

～成年後見制度・市民後見人啓発事業～

# 教えて成年後見 知りたい市民後見

※手話通訳・要約筆記あり

日 時 平成29年2月12日（日）13時30分～16時00分  
（13時開場）

会 場 栃木市都賀文化会館 中ホール

（栃木市都賀町原宿573 TEL 0282-27-8855）

入場  
無料

プログラム 第1部 講 談 講談師 神田織音氏

「認知症の老姉妹食い物に」～過剰工事：三年間で数千万円分～

「ナオト君だって一人の人間なんだよ」～親亡き後を心配して～

第2部 シンポジウム「今後の成年後見制度の方向性と市民後見人への期待」

コーディネーター 社会福祉士事務所 にじみる 高田美保氏

シンポジスト 栃木県弁護士会 小倉崇徳氏

成年後見センター・リーガルサポートとちぎ支部 小板橋薫氏

栃木県社会福祉士会 小林恵美子氏

ばあとなあとちぎ



かんだおりね  
講談師 神田織音氏

### 芸 歴

高校時代から芝居の勉強を始める。その後、約十年芝居に携わる。  
1999年4月 神田香織に入門 講談協会所属（芸名 神田おりね）  
1999年9月 前座  
2003年4月 ニツ目昇進（芸名 神田織音）  
2011年4月 真打昇進

【講談台本作成 よこはま成年後見つばさ】



主 催 栃木市 栃木市社会福祉協議会  
後 援 栃木県弁護士会 成年後見センター・リーガルサポートとちぎ支部  
栃木県社会福祉士会ばあとなあとちぎ 栃木県社会福祉協議会

お問合せ先 栃木市役所 地域包括ケア推進課 TEL 0282-21-2244  
栃木市社会福祉協議会生活支援課 TEL 0282-22-4457

この事業は、赤い羽根共同募金の助成を受けて実施しています。



## ありがとう あたたかい善意

（平成28年9月～平成28年11月に本会へ寄付のあったものです）  
（敬称略）

### 社会福祉協議会へ

車椅子6台	日立物流まごころ基金 （株）日立物流 （株）日立物流関東
車椅子10台	栃木セントラル ライオンズクラブ

### 福祉基金へ

260,000円	両毛ヤクルト販売（株）
21,300円	栃木市GG協会
4,527円	岩崎真之
4,496円	大平みなみ児童館
1,540円	養心会
2,200円	藤岡フォークダンスクラブ
6,000円	（有）つがや（第256回、第257回）
10,000円	篤志家
20,000円	（株）ユサワ自動車（第205回、第206回）
3,000円	青竹友の会
9,800円	西野田ゴルフ愛好会
7,750円	大平町商工会 女性部
20,200円	大平町建築業組合
6,500円	陶遊会（藤岡文化祭バザー売上金）
25,000円	藤岡町ゴルフ連盟
3,350円	藤岡町グラウンド・ゴルフ協会
4,070円	ITボランティア・いわふネット
16,569円	JAしもつけ

## ★ 各種相談のご案内 ★

### 心配ごと相談

開設場所	開設日	開設時間
栃木保健福祉センター	毎月第1火曜日	9:30～11:30
大平地域福祉センター（ふるさとふれあい館）	毎月第2火曜日	9:30～11:30
藤岡公民館	毎月第3火曜日	9:30～11:30
栃木市社会福祉協議会 都賀支所	毎月第4火曜日	9:30～11:30
西方総合支所	毎月18日	13:00～15:00
岩舟健康福祉センター（遊楽々館）	毎月8日	13:30～15:30

※開設日は、土・日・祝日及び12月29日～1月3日を除く

○事業概要：相談員が日常生活上のあらゆる心配ごとに対して、適切な助言・援助を行います。

○利用料金：無料

○問合せ：

本 所	生活支援係	☎22-4457	大平支所	地域福祉係	☎43-0294
藤岡支所	地域福祉係	☎62-5861	都賀支所	地域福祉係	☎28-0254
西方支所	地域福祉係	☎92-8080	岩舟支所	地域福祉係	☎55-2438

### 法律相談（要予約）

開設場所	開設日	開設時間
大平地域福祉センター（ふるさとふれあい館）	毎月第1,3火曜日	9:00～12:00

○利用料金：無料

○問合せ：大平支所 地域福祉係 ☎43-0294

声かけ・あいさつで明るい地域社会をつくらう！！