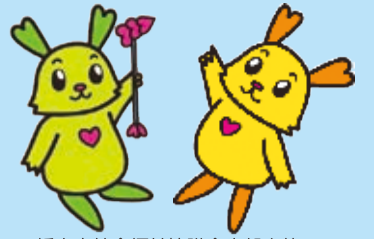




# ふくぴーだより



栃木市社会福祉協議会広報大使  
ふつくん・ぴーちゃん

編集・発行 社会福祉法人 栃木市社会福祉協議会 ホームページ <http://www.tochigishi-shakyo.or.jp/> メールアドレス: [somu-tochigi@tochigishi-shakyo.or.jp](mailto:somu-tochigi@tochigishi-shakyo.or.jp)

〒328-0027 栃木市今泉町2-1-40(栃木保健福祉センター内) ☎0282-22-4457 FAX 0282-22-4467

平成29年度

## 参加しよう! 社協講座

本会では、下記のとおり平成29年度の各種講座を予定しています。

詳細については、日程が近づきましたら随時お知らせしていく予定です。皆さまのご参加をお待ちしております。

※内容や時期などは変更になることがありますので予めご了承ください。

市内在住の方であれば、  
どの会場でも  
参加できます!!

### 骨盤教室 子育てサロン

日時：【都賀会場】6月16日(金)  
【岩舟会場】6月30日(金)  
午前10時30分～午前11時30分

### 男の料理教室

日時：【藤岡会場】6月19日(月)、  
7月3日(月)  
【都賀会場】6月26日(月)、  
7月10日(月)  
午前10時～午後1時

### 親子ヨガ教室 子育てサロン

日時：【栃木会場】11月2日(木)  
【藤岡会場】11月9日(木)  
午前10時30分～午前11時30分

### ベビーサイン 子育てサロン

日時：【西方会場】9月12日(火)  
【大平会場】9月26日(火)  
午前10時30分～午前11時30分

### 傾聴ボランティア 養成講座

日時：7～9月のうち3日間で開催予定

### 手話ミニ講座

日時：1月～3月のうち2日間  
で開催予定

### 点訳(点字) 奉仕員養成講座

日時：8月23日(水)～12月20日(水)  
毎週水曜日 全18回 午前10時～正午

### 朗読ミニ講座

日時：【岩舟会場】8月22日(火)、  
29日(火)  
【西方会場】8月24日(木)、  
31日(木)  
午前10時～正午

### 点字ミニ講座

日時：【大平会場】6月20日(火)、27日(火)  
【栃木会場】6月23日(金)、  
30日(金)  
午前10時～正午

### 手話奉仕員 養成講座

日時：平成29年5月10日(水)  
～平成30年2月28日(水)  
毎週水曜日 全40回  
【昼の部】午前10時～正午  
【夜の部】午後6時30分～8時30分

### 音訳(朗読)奉仕員養成講座

日時：10月17日(火)～12月19日(火)  
毎週火曜日 全10回

# 募 集

## 手話奉仕員養成講座 〜手話を楽しくじっくり 学びませんか〜

**日時** 5月10日〜2月28日  
毎週水曜日(全40回)  
〔昼の部〕午前10時〜正午  
〔夜の部〕午後6時30分  
〜午後8時30分

**場所** 栃木保健福祉センター

**対象** 手話を初めて学ぶ方、手話通訳者を目指す方

※これまで本講座を受講し、修了証が発行されている方は対象外となります。

**内容** 手話奉仕員養成講座

**講師** 栃木市聴覚障害者協会

**参加費** 無料(教材費は自己負担)

**定員** 各20人

**問合せ/申込み** 4月3日(月)〜  
本所 ☎22-4457

## 手話通訳者養成講座 (県南会場)

**日時** 5月11日〜2月8日  
毎週木曜日(全36回)  
午前10時〜午前11時30分

**場所** 栃木保健福祉センター

**対象** 手話通訳者を目指す県民で、  
①手話奉仕員養成講座修了者、②手話検定2級以上の、  
のいずれかを満たす方。

**参加費** 無料(教材費は自己負担)

**定員** 各30人(入講試験有)

**入講試験** 4月22日(土)  
午前9時30分〜  
とちぎ福祉プラザ  
(宇都宮市若草1-10-6)

**日時** 5月11日〜2月1日  
毎週木曜日(全35回)  
午後1時30分〜午後3時

**場所** 栃木保健福祉センター

**対象** 手話通訳者を目指す県民で、  
手話通訳者養成講座I修了者

**参加費** 無料(教材費は自己負担)

**定員** 各30人

**〔通訳I・通訳II共通〕**  
**受付** 4月1日(土) 必着

※県央会場・県北会場でも同内容の講座を実施します。詳細につきましては左記までお問い合わせください。

**問合せ/申込み** とちぎ視覚障害者情報センター  
☎028-621-6208

**日時** 5月13日(土)  
午前10時〜午後3時30分

**集合場所** 栃木市小野寺ふれあい館(栃木市岩舟町新里606)

**いわふねハイキングといちご狩り!!**  
〜障がい者余暇活動支援事業〜



みかも山付近をハイキングしながらスタンプラリーをします。いわふねフルーツパークにて、いちご狩りを楽しみませんか。

**行き先** みかも山付近  
いわふねフルーツパーク

**対象** 市内在住の障害者手帳をお持ちのおおむね18歳以上の方と、その親族。

**内容** ハイキングといちご狩り

**参加費** 500円(昼食、いちご狩り代込み)

**定員** 25人(先着順)

**問合せ/申込み** 4月3日(月)〜  
岩舟支所 ☎55-2438

## 元気アップ教室開催! 〜元気の秘訣 お教えします〜

**日時** 毎月第4水曜日  
(年末等に変更あり)  
午後1時30分  
〜午後2時30分

**場所** 老人福祉センター福寿園

老人福祉センター福寿園と地域包括支援センターの共催で毎月介護予防を目的にした「元気アップ教室」を開催しています。

**内容** ボールを使った運動や健康に関する講話等、毎月内容が異なります。

**参加費** センター入館料のみ

**問合せ** 老人福祉センター福寿園  
☎31-3666

## お知らせ

**合同クリスマス会………**  
〜サンタさんありがとう〜

12月20日(火)  
藤岡地域活動支援センターと親の会合同のクリスマス会を、ボランティア団体の「コロポックル」の皆さんを招いて行いました。



人形劇「かさじぞう」を観たり、コロポックルの皆さんの伴奏で「クリスマスソング」を歌ったり、「じゃんけんゲーム」等をして、とても楽しい一時を過ごしました。

特に、全員で歌った「クリスマスソング」は、更にクリスマス会を盛り上げてくれました。

最後に、サンタさんからクリスマスプレゼントが一人ひとりに手渡されると、皆さんはとても嬉しそうに抱え、満面の笑みを浮かべていました。

## 新春 茶道体験………

大平支所では、ふるさとふれあい館の和室を会場に、親子で茶道に親しむ「新春茶道体験」を開催しました。

今年で10回目となる今回の体験会には、市内の小学生をはじめとする18人が参加しました。

1月5日(木)



ふるさとふれあい館で活動している茶道グループ「茶の湯和敬」の皆さんにご指導頂きました。

参加者は、いつもと違う緊張感のある空気の中で、お茶の作法と、その一つひとつに込められた思いを感じながら「花びら餅」とともに抹茶を味わいました。

## 手話で遊ぼう………

1月14日(土)・21日(土)

大平支所では、2日間にわたり手話サークル交流事業を開催し、小学生から大人まで幅広い世代の27人が参加しました。

手話は初めてという方が大半でしたが、かるた取りや手話歌で楽しく学びました。この2日間で、全員が指文字と手話で自己紹介ができるようになった。前回は興味があつたので、手話を始める良いきっかけとなりました。」と話されていました。



## 「教えて成年後見 知りたい市民後見」………

2月12日(日)

都賀文化会館において、「成年後見制度・市民後見人啓発講演会」を開催しました。第一部では、講師の神田織音氏を招き、成年後見制度の実際の事例を基にした講演をわかりやすく話していただきました。第二部では、「今後の成年後見制度の方向性と市民後見人への期待」と題して、シンポジウムを行い、弁護士、司法書士など、専門職の方から後見人としての日頃の活動内容や市民後見人への期待について、和やかな雰囲気の中、意見が交わされました。

参加者からは、「成年後見制度についてわかりやすく、とてもよかったです。もっといろいろな事例を知りたい。」など多くのご意見が寄せられました。



# あたたかいご協力ありがとうございました。

## ～赤い羽根共同募金～

栃木県共同募金会 栃木市支会 (栃木市社会福祉協議会)

栃木市の皆様から **18,149,749円**の募金が寄せられました

10月1日から全国一斉に共同募金運動が展開されました。

赤い羽根共同募金には、市民の皆様、自治会、企業、学校、また、女性会、民生委員やシニアクラブ等の地域の団体のご協力により、多くの募金が寄せられました。この募金は、県内の社会福祉施設の整備や、地域福祉の向上のために活用させていただきます。

思いやりあふれる皆さまのご協力に対し、心からお礼申し上げます。



### 赤い羽根共同募金の結果

(単位：円)

	本所	大平支所	藤岡支所	都賀支所	西方支所	岩舟支所	合計
戸別募金	5,948,716	2,602,900	1,367,100	1,026,600	497,850	1,495,772	12,938,938
街頭募金	9,037	3,597	0	7,311	0	0	19,945
法人募金	953,418	663,000	545,500	434,500	197,000	1,025,703	3,819,121
学校募金	321,894	156,068	65,430	50,778	9,658	56,990	660,818
職域募金	139,587	8,365	14,004	6,140	7,928	88,599	264,623
その他	300,030	4,230	5,727	1,917	11,977	122,423	446,304
合計	7,672,682	3,438,160	1,997,761	1,527,246	724,413	2,789,487	18,149,749

戸別募金：各家庭（世帯）を対象とする募金  
 街頭募金：駅前などで通行人に呼びかける募金  
 法人募金：企業や商店を対象とする募金  
 学校募金：学校などで児童・生徒を対象とする募金  
 職域募金：企業・団体・官公庁などの従業員を対象とする募金  
 その他：イベント募金・募金箱・自動販売機募金など

### 赤い羽根共同募金の用途

#### 配分先及び配分額

(単位：円)

7,950,000	県内社会福祉施設等
10,199,749	社会福祉協議会
18,149,749	配分額計

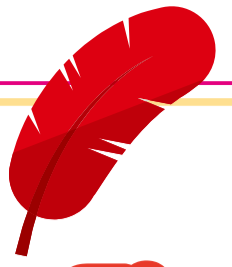
- … 市内（福）星風会 悦山荘、（福）あゆみ園 さんぽ道、栃木言友会を含めた、県内の20施設、28団体、18事業に配分されます。
- … 市内ボランティア団体及び福祉団体への活動補助の配分や、市内で実施される共同募金配分金事業に活用させていただきます。
  - ・ボランティアサマースクール
  - ・子育て講座（親子ヨガ、ベビーサイン、骨盤教室）、親子サロン
  - ・心身障がい児・者研修会、ひとり親家庭研修会 など

# 赤い羽根共同募金



おかげさまで70周年





# 平成28年度 赤い羽根共同募金 法人募金一覧

## 栃木地区

- (株)ミヤマ
- 佐山製作所(株)
- (有)三矢システム
- 小林歯科医院
- (有)若菜製作所
- そば処若菜
- (有)カシマヤ
- 北関東油研(株)
- (株)天谷鉄工所
- (有)みづほ製麺
- (有)瑞穂倉庫
- ラーメン高島
- (有)大出建設
- 成美工業(株)
- (株)黒川洋飾
- (株)山中設備工業
- 大平みずほ企業団地協同組合
- (有)平成鉄工
- (株)サルカン
- (有)三協鉄工
- (有)飯野製作所
- 荒川燃料設備
- (有)藤倉
- 小林左官工業
- (有)綿貫自動車レンタカー
- (宗)聖天院
- (宗)大中寺
- (宗)総徳寺
- (有)大平食品
- 海老沼食品(株)
- (有)つくば開発
- 康江
- (医)田村医院
- 大平みなみ幼稚園
- (有)エンハンスカドヤ
- とりせん(株) 大平店
- (株)カワダ商事
- シャレード
- 大陽日酸東関東 栃木営業所
- なかむら
- 清水歯科クリニック
- 深津自動車整備工場
- 田沼農機具店
- 食彩工房たんぼぼ
- (株)静井商会
- 小里機材(株) 栃木工場
- (有)スズキ金型
- 森田屋 大平支店
- (有)武居製作所
- トリタ設備工事(株)
- (有)天海工務店
- 松坂屋建材(株)
- (有)橋本工務店
- ほしの整骨院
- (株)大川鉄工所
- 羽生新聞店
- ルミア
- 野田サクセン(株)
- (株)釘利商店
- (株)栃木日化サービス
- トム口美容室
- 阿部整骨院
- 理容いしかわ
- 川田建築
- (有)金澤土建
- 櫻本薬局
- 田村工務店
- 岡田建築設計
- 羽金整骨院
- 大竹自動車整備工場
- (有)大塚木工
- ローソン 大平バイパス店
- 関東興業(株) 栃木工場

- ペガサス工業(有)
- 高岩工業(株)
- 栃木乳業(株)
- 熊倉シャッター産業(株)
- 小矢島産業(有)
- (株)アスカダイハツ 栃木南販売
- (株)大坂屋運送
- (有)石川組
- 鈴木量店
- エーエム電設
- 石川工業(株)
- 大平町商工会
- (有)桜井自動車整備工場
- (有)佐々木製作所
- 栃木輸送(株)
- (有)大環舎
- 日冷工業(株)
- 植竹ドレス
- 中山金型
- 読売センター 栃木西部
- 菅沼産業(有)
- ワンピース
- 関口運送(有)
- ウィズ美容室 本店
- (有)大橋工業
- (有)竹義モード
- 寺内管工
- 渡辺工務店
- 石崎治男会計事務所
- (株)太平
- (有)大平自動車工業
- (有)大塚組
- 栃木セレモニーあすか
- 小森谷内科医院
- ビューティーサロン恵
- (株)江連鉄工
- おおひらふじ幼稚園
- 綿貫整骨医院
- 居酒屋すとう
- 日神工業(株)
- (株)みずほのエステート
- 国新産業(株)
- カネマス工務店
- 丸進建設(株)
- (有)須藤設備工業
- 須藤工務店
- ふじさき整骨院
- ヤクルト 大平センター
- (株)カンセキ 大平店
- 石塚クリーニング店
- 小椋美容室
- 大寿司
- さくら治療院
- 倉詩織
- (有)大平設計
- (有)ボヌール
- ウィズ アネックス店
- 阿部歯科医院
- (有)カネコデンキ
- 薫風美容室
- 中華成美
- ふじもと理容店
- (宗)報恩寺
- オオカワ電子(株)
- 栃木信用金庫 大平南支店
- 平田薬局 大平店
- 両毛丸善(株) 大平町給油所
- 野田事務所
- JAしもつけ 大平支店
- 柏寿司
- 大島金物建材工業(株)
- (株)滝田ガラスサッシ
- (株)サカエ工業

- (有)森戸自動車整備工場
- (有)森久瓦店
- 赤羽根鉄工所
- (株)大塚モーターズ
- ましまストアー
- 野中モーターズ
- 丸三産業(株)
- (株)金龍堂
- 協同組合栃木エルピーガスセンター
- 三浦整形外科
- (有)カジハラ
- ちづか家
- 毛塚信男
- (有)お食事 つかさ
- TCB観光(株)
- (株)東武資材
- そば お食事処 梓
- 玉田板金
- 鴻池運輸(株)
- 都賀総合開発(株)
- 坂本産業(株)
- (株)岡建設
- 富士鋼業(株)
- 野田瑛瑠(株)
- (有)石川商店
- 第一アグリ(株)
- タカ食品工業(株)
- (有)大晃重機
- 栃木県電気工事(株)
- 旭化学合成(株)
- 富士食品工業(株)
- (有)オカダ自動車
- 北関東酒造(株)
- サントリースピリッツ(株) 梓の森工場
- (有)ケアサポート石川
- あゆみ園 さんぽ道
- ケーブルテレビ(株)
- 繁昌堂中野商店
- ファミリーマートFC栃木総合グランド前店
- 辰元
- 鳥おか
- (株)高田肥料店
- 石川工業
- (有)平和パーツ
- 栃木信用金庫
- 館野建設(株)
- 富士屋
- (有)トレンディハウス
- あらかわ惣菜店
- 大橋工芸
- ふくち化粧品店
- 高田カバン店
- 中央労働金庫

## 大平地区

- 五月女タイヤ商会(株)
- ダイヤ食品工業(株)
- (有)新村電設
- (株)富山鉄工
- (株)サオリエクスポート
- ノエビア栃木南
- (有)尾内自動車
- モミヂヤ(有) 牛久工場
- 手打ち蕎麦 道
- (株)栃木こすもす
- 松金産業(株)
- (有)大正印刷
- (有)日下部工業所
- 滝沢ハム(株)デリカ工場
- ヨシオートサービス(有)
- (有)熊倉住宅
- (有)熊倉工業

- 丸和ホンダ(有)
- 小林由忠税理士事務所
- (有)青木食品
- (有)太勇打楽器製作所
- ピジョン真中(株)
- (株)メディカルグリーン
- (株)寺内花店
- (有)タイヤ上野
- 井上(株)
- インダ印刷(有)
- 両毛印刷(株)
- 藤沼管工業所(有)
- (有)栃木大気堂
- 徳仁会 中野病院
- (株)高谷自工
- 好文社印刷所
- (有)日向野設備工業
- (有)宮本新聞店 代表取締役 宮本守雄
- ホームドライウシオダ
- (有)泰文堂
- (株)ユニオン
- 蔵の街運送(株)
- (有)松本住建
- (有)牧田自動車
- 楽樹
- (株)中根製作所
- 日ノ出印刷
- 認定こども園おおみや幼児教育センター
- おおみや食堂
- からきだ商店
- 竹田内科小児科クリニック
- (有)田村自動車整備工場
- 協同組合栃木卸センター
- 落合産業(株)
- 渡辺運輸機工(株)
- 両毛食品(株)
- 津吹電気
- 久内釜めし店
- 昭和バック(株)
- (株)大川冷暖
- (有)森川自動車
- 伊藤電機(株)
- 栃木精工(株)
- 岩澤建設(株)栃木支店
- 日向野建設(株)
- マイコール(株)
- (株)早乙女鉄工所
- 柏倉温泉太子館
- あさひヶ丘カントリークラブ
- 栃木カントリークラブ
- (株)大島機函
- (有)カサハラ工房
- (有)栃木地区浄化槽公社
- 滝沢ハム(株)
- (株)栃木ウーヴァ
- (有)栃木製作所
- (有)ききょう
- (株)吉野工業所
- (株)スクラムフーズ 肉のふきあげ
- (有)関口電気
- 棚橋製作所
- (株)協伸
- (有)タテ美工
- 神山薬局
- (有)高田工業
- (株)栃木県南自動車学校
- 魚清
- 平成会館
- (株)小林縫製工業
- 栃木トヨタ自動車(株)
- (有)岩崎工業所
- 鈴木菓子店

- 伊勢屋 餅菓子店
- (有)大和屋玩具店
- はしだ洋品店
- サンルートプラザ栃木
- ぢがみ商店
- 出井書店
- 釜佐質店
- (株)快眠館大二
- 栃木ブランドホテル(株)
- (有)石川スポーツ
- 田村歯科医院
- 加藤誠一司法書士事務所
- 山口金物店
- 茂木材木店(有)
- 中野鶏肉店
- (有)あさかやパン店 伊藤俊雄
- 近龍寺
- 栃木市金融団
- (株)小藤製作所
- 小野口商事(株)
- (株)ふせや
- 添野歯科クリニック
- 茂木機工(株)
- 中央労働金庫栃木支店
- 司法書士 矢尾板事務所
- 須藤雑貨店
- (有)江田洋品店
- (株)丸萬
- (株)山本総本店
- 春光堂カメラ店
- 三柵屋本店
- (株)毛塚紙店
- (名)五十畑商店
- (有)大沢化粧品店
- (株)佐山
- (株)本澤商店
- 阿部呉服店
- (株)柳屋
- (有)こく宗
- (株)ツカダ
- (有)高山商店
- 戸沢給食センター
- ソワール
- くろみや
- (株)坂本好花園
- (有)ウシク薬局
- うずま保育園
- (有)大兵工務店
- 栃木合同タクシー
- (株)上野設備工業
- 松金化学工業(株)
- 岩下食品(株)
- 白沢電気(株)
- セレモールとちぎ
- 栃木ケアセンターそよ風
- 青木ソバ粉(株)
- (株)伊沢ガラス
- (有)ケイエス自動車
- 栃木金属工業(株)
- (有)栃木合同精麦所
- 栃木ガス(株)
- ひざつき製菓(株)
- 幸栄瓦工業(株)
- (株)幸田瓦店
- (有)ナカヤオートガラス
- (有)栃木ケアーズ
- (有)ル・フロール 箱森ガーデン
- 丸新呉服店(株)
- (株)関口海苔店
- 染谷食品(有)
- 廣田商事(株)

明るい笑顔の応援団！

(有)都賀タクシー
(有)青木工務店
(医)さおとめ会 早乙女歯科医院
川蟬
早乙女勝男
(株)寺内鉄工所
ホクヨウ(株)
(有)佐藤アルミ工業
(有)早乙女工務店
(株)トーヨー
下野農業協同組合 都賀支店
(有)大阿久精工
日本炭酸瓦斯(株)
(株)丸正青木建設
(株)センタービレッジコーポレーション
(株)渡辺組
(有)青木工業
(株)アクセス
(有)ハネダ
小田垣商店
(株)ショウナン
(株)上原園
東野産業(株)
(有)鳩山製作所
(有)松井建材
(有)加藤製作所
セブンイレブン 都賀家中店
(有)渡辺製作所
(一社)都賀町 委託業務受託セクター
(株)アドバンス
三和コンクリート工業(株)
(有)昭栄工業
(株)都賀スポーツヴィラ
(有)早乙女コンクリート産業
原木屋産業(株)
(株)栄運送
(有)コスモプリス
原木屋セーフティーステップ(株)
(有)末廣
関口空堀(株)
関口商事(株)
東京カラープラスチック(株)
トチサン商事(株)
野原産業(株)
(有)セキネ設備工業
(株)鈴木商店
(有)田波製作所
(有)渡辺養鶏所
(医)高志会 百瀬医院
(有)ワタナベ商会
(有)中島資材
都賀化成(有)
(有)大橋材木店
(有)渡辺オーキッド
(株)栃木ヶ丘ゴルフ倶楽部
栃木三協アルミ販売(株)
(株)ワタナベ土木
大嶋土木工業(株)
(株)川津板金工業
(有)セレモニーホール新川
(株)山井アーバンテクノス
(株)大澤土木工業
(有)鈴木商事
(株)ネクスコ東日本リティル
(有)落合自動車整備工場
(有)加藤設備
(有)関口煙火工場
(有)早乙女自動車
(有)岸本製作所
大正紙器(株)
大正運輸梱包(株)
(株)万花衣
(有)ミウラ
(有)栃木オートメーション
赤津郵便局
ビーブラウンエースクラブ(株)
(有)石川工務店
(株)小倉建設
大龍商事(有)
(有)天龍機工

(株)金吾堂製菓栃木工場
(株)厚木製作所
篠崎木工(株)
(有)明和製作所
プライムトラス(株)
(株)川崎電機工事
(株)アクティオ
(株)館林ペット
みかもガーデン
(株)名和
(有)梅沢電設工業
(有)マルヘイソーイング
(有)谷津工業
(宗)千手観音寺みかも不動産
(有)サンデーオート
(有)上直工業
(株)上岡工業
(有)上岡軽合金鋳造所
(有)渡辺モータース
(有)カミオカ技研
羅布乃瑠 沙羅英慕 藤岡本店
アキレスウエルダー(株)
(有)安塚化工
みかもゴルフクラブ
小沢重機(有)
(有)上岡鉄工所
やすらぎの里 八州苑
(有)渡辺工芸
かみおか工業(株)

都賀地区

(有)青木石油
田所設備工業(有)
(有)長谷川建材
W i s e(株)
(有)森戸自動車整備工場
(有)エコプラン
(株)マキタ
(有)青木産業
(有)中島恒夫商店
(株)ニコークリエイト
(株)館野商店
合戦場郵便局
植木建設工業(株)
(有)木原自動車鋅金塗装
(株)落合工務店
鹿島通商(株)
鹿島技研工業(株)
(有)野尻製作所
(有)平川自動車
臼井工務店
(有)巻島商事
(有)トチモク
(株)栃木ブロック工業所
(有)五月女塗装
(株)メディカルネットワークサービス
(有)斎藤工業
(株)半導体エネルギー研究所 栃木事業部
(株)ダイエイ
(株)オチカイ・テクノス
(有)光栄金型製作所
(株)アイマス建設
(有)日向野自動車
渡辺工業(株)
(有)宮田自動車整備工場
(株)糞間鉄工所
(株)松山産業
(有)毛塚鉄工
(医)慈厚会 船越医院
(有)魚大
(有)青木石材店
斎藤建材(株)
(有)栃北興業
(医)都賀中央医院
(株)烏龜
家中郵便局
(有)大出園芸栃木植物園
大八木商店
古沢自動車運送(有)
(有)インテリアしのざき
(有)サンエイ工業
(有)都賀自動車
(株)大都技研

(有)岡モータース
(株)秋葉屋
川島工業(株)
(有)野澤電器
藤成測量(株)
(株)ミコヤ香商
(宗)宝光寺
斎藤精機
(株)田淵工業
(有)オオツカ
(有)川島朝日堂
(有)原塗装工業所
(有)鈴木酒造
(有)エイアイコーポレーション
(有)藤浪商店
(有)誠和商事
(宗)繁桂寺
(有)玉野自動車
(医)社団広揚会
渡良瀬カントリークラブ
藤岡総業(有)
藤岡醤油(株)
(財)渡良瀬遊水地アクリメーション振興財団
(有)坂本解体工業
(有)ブル精密
(有)竹沢建設
(株)大栄工業
藤岡ニューロング工業(株)
(有)三枝塗装
(有)松島工業
(有)坂本製作所
(株)フジシマ建設
(有)田口自動車整備工場
(株)県央鑑定所
(株)竹沢精機
寿建設(株)
(有)福松工業
(有)チャンプオート
(株)モス
(有)石川設備工業
J A しもつけ藤岡支店
(株)東成化工
(有)高際測量事務所
(有)岸本園製茶工場
(有)石川電機
(有)小野住設
(有)今関自動車
(有)岸本園芸
(有)関口興業
(有)野尻製作所
(有)秋山商店
(有)小堀電業
(有)東武水質管理
山士家建設(有)
(有)大前設備
(株)鯉沼工務店
(有)水戸部商事
(株)原山産業
(株)飯田建設
(株)藤岡商事
深津製置(有)
(有)田村建築
(有)マルサ工業所
共栄ポリマー(株)
(有)鈴木商店
東京ポリマー(株)
(有)大島研興業
(有)早乙女商事
(有)藤野さく泉工業
(有)上岡工務店
(有)春興工業
(有)山一産業
(有)工和設備
(有)伊南村産業
(株)山吹商事
上岡建工
(有)シライシ
(株)鈴木鐵工
(株)福地興業
(有)英和
(有)たび倶楽部
(株)ソウルリバースバンキング
(有)川島土建
(株)ユタカ設備工業
(有)みむら

カインズ 大平店
オートアールズ 大平モール店
たむら食堂
(株)和光メガネ 大平店
大塚工務店
大平酒造(株)
ミノル住建
(有)大平プレス工業
大塚プレス工業(有)

藤岡地区

(有)両毛チャイルド社
(有)海老沼製作所
(有)深沢製作所
(有)塚原油店
(有)中島製作所
(有)茂呂電気工事
(有)つがや
(有)栃岡工業
(有)生井屋商店
タナカサクセン(有)
(有)田中塗装工芸
(株)田村工業
(有)稲葉商会
(有)熊倉工業
(有)瀬下鉄筋工業
(有)熊倉設備
(有)川魚瀬下
(有)瀬下建設
(有)青木設備工業
(有)毛塚管工業所
(有)ケツカ設備工業
青木鑿岩設備工業
(株)竹澤ハイドロテック
(有)七福商事
(株)トライフ関東工場
(有)稲葉光学
(有)長島製作所
金子商事(有)
辰巳建設(株)
(有)滝田測量
(株)田村商店
(株)アクセル
(株)福富商会
(有)光工業
(有)伊藤製作所
(株)今泉造園土木
(有)角田農機具店
(特養)緑風苑
(有)加藤伝蔵商店
(有)山田鉄工所
(有)松建設備
柴田建設(株)
鯉沼工業(株)
ふじおか幼稚園
(有)ホソヤ
(株)三国商工社
(有)サカタメック
(有)池田油店
福富サンヨーみのる電
(株)光建築
(有)立川石材店
(株)東栄製作所
(有)小林工務店
(株)井岡置工業
小曾根電機(株)
(有)船田電気
(株)蛸屋菓子店藤岡支店
(株)丸新生コン
(有)石原材木店
(有)平間作太郎商店
(株)阿部
(有)アラカワ
藤電子(株)
(有)平間家具センター
(有)黒川
(有)神崎電機商会
(有)ヤオキ
(有)ふくち
(有)寿じ好
(株)柴田商事
(株)藤岡タクシー
(宗)慈福院

トリプルアール工業(株)
(有)松本合成工業
精華堂菓子店
(有)布施木建興
延命寺
長福寺
宮崎整骨院
セブンイレブン 西水代店
(株)栃木石油 大平給油所
町田歯科医院
町田造園
豊工房あおき
いすゞ自動車(株) 栃木工場
わらべや日洋(株)
五十嵐自動車整備工場
いすゞライネックス(株)
佐藤商事(株)
山中建設(株)
(株)新和技研
古山空調ダクト
タカミ工業(有)
(株)谷口運送 栃木営業所
片庭養鶏場
(有)片庭設備
グリーンステージ大平
(株)松本工務店
大平運送(有)
(株)キョーホーオート
三立工業(株)
(有)フリタ加工
大平タクシー
町田建設
若林動物病院
シーデーピー(株) 大平営業所
大塚家具建具店
清水屋商店
(株)社津香商会
(有)石川製作所
(有)トキオ
(有)藤野印刷
(医)大平下病院
(有)関塚石材店
松本ぶどう園
永島豊店
栃木信用金庫 大平町支店
(株)川田電気商会
塚田屋クリーニング店
佐藤商店
蓬萊幸
(有)アカザワ酒店
ナカムラ美容室
広瀬運送(有)
萩原電機商会(有)
スズキ美容室
平和電工(株)
ときわ理容
マルエローゼ
鶴見豆腐店
藤沼医院
戸崎屋商店
(有)天海商店
A & M
羽金商店
(株)愛宕産商
小関歯科医院
大出自動車(株)
美容室ミラノコレクション
(有)マルトモ食品
(有)羽金石材
(有)和久井建材工業
いろり庵洗心
三苫工務店
石川自動車
(宗)清水寺
ラーメンさのや
天海工業
(宗)大中寺
(株)須田商事
(株)栃木オフィス機器
ヘアーサロンこばやし
嵯峨野そば割烹
ログレストラン泰平楽
(宗)長楽寺
ベイシア 大平モール店

明るい笑顔の応援団！

(有)コーキ
しまだクリニック
浪崎手打ちそば
(株)カンノ
小荷田商店(有)
上野鉄工(有)
(有)桐敏商店
(有)武井商店
(有)康拓商事
(有)康拓商事
(有)康拓商事
(有)アケザワ商店
(協組)岩舟町エルピーガスセンター
松永医院
斎藤梱包倉庫(株)
(株)針谷商店
大島酒店
(株)あさひ調剤
針谷ハンドバッグ工芸作業所
(有)綾部工業
(有)綾部商店
郵便局(株)岩舟新里支店
ヘアーサロンタムラ
(医)星霜会
エムシー関東(株)(ラベンダー薬局)
(有)優健ハウジング
(株)菅井商店
(有)ウエタケ
大島建設工業(有)
(株)横山工業製作所
(有)岩舟衛生社
(有)寺内産業
(株)ビルテックス
(有)池田工務店
(有)ミタニ産業
(有)ダイイチ産業
(有)岩舟ダイカスト
(有)アップル精工
(有)ストック工業
(有)ひまわり
(有)渡辺重機
東洋石産(株)
(有)石塚木工所
(株)須黒建築
(株)I・GARAGE
やまこ産業(株)
小倉建具
谷津運輸(有)
(有)小林鋳金塗装
関東工業(株)
黒川量店
フジ石材店
(株)アスマック
(有)阿部建材
(有)須藤ファーム
(株)みすぎ庵
(有)新星商事
東成資材(株)
(有)栗原工務店
ファーマーズキッチン佑
(株)パワーファーマシー(中央薬局岩舟)
(医)信証会(江田クリニック)
山中建築
(株)江田有機栽培農園
(有)小野口産業
(株)桃里カントリークラブ
宮ビルサービス(株)

大竹理容店
(有)坂本商店
(有)羽金畜産
西川珠算・書道塾
(有)松永自動車整備工場
関東道具市場協同組合
桜井電設(株)
カットサロンあおき
匠亭
落合建設工業(株)
渡辺たみ店
とんき
(有)川清商店
時田牛乳店
(株)天狗屋養蜂店
(株)ソリーエイト
渡辺ハガネ(株)
仙波そば小林
共栄ラーメン
とんかつ神楽
あきら整体院
(株)シルバーライフネットワーク(サンフレンズしずか)
(有)川俣商事
(株)両毛ビケ足場
(有)サガラ陶管
(株)高橋電設
(株)関タイヤセンター
泉看板工業(有)
(有)アスティ
(有)大平工業所
(株)徳永
(株)ホウタイ
丸伊運輸(株)
(株)北関東パイオニア
日本工業(株)
(有)古澤工務店
(有)浅野自動車工業
川島商店
(株)横田金属
倉島自動車整備工場
(有)ミカド商事
相良酒造(株)
(株)笑顔施
(株)サガラ興業
(有)デンタルアート
(株)鍋山電気
山田理容店
(有)両毛精密
(有)榎木損害保険事務所
(有)わたらせ
(株)ベルホール小林
(医)あまがい内科医院
エンゼル調剤薬局
(有)永島商店
(株)関口油脂
小荷田歯科医院
(有)レザン
(有)小荷田運送店
(有)青木商店
(株)ツカサ
(有)カネハル
(株)紅友プレス工業
(株)あさひメンテナンス
大坂屋運送(株)
(株)鶴工舎
(有)岩藤
(有)鈴木化工
大出設備工業(株)
(有)島崎自動車修繕工場
(有)堀江石材店
(有)時崎自動車整備工場
彩(有)
(株)しもつけ観光バス
(有)ニコソフソフトウェア
(有)みかも山グリーンテニスクラブ
Boozy Baker
企業組合味彩
そば処 円仁庵
(公財)栃木県農業振興公社とちぎ花センター内
(株)岩舟鉄工
上野鋳造(株)
(株)オノザワ設備
(株)水戸部アルミ
(有)テクノエスエス

仙台運輸(株)栃木営業所
葛生陶管工業(有)
ヘアーサロンさくらい
大宮倉庫(株)
(有)静和工業
光洋産業(株)
(有)共栄建設
(株)小林製作所
イーストジャパントレーディング(株)
シントク工業(株)岩舟工場
(有)クレストゴルフ
(株)五十畑組
(有)小島組
(有)小島正一石材工業
パティスリーポヌール
五十畑石材工業(株)
日進堂菓子舗
(株)山眞
コモリヤ企画
フジクリーン
熊倉管工電設(株)
(株)コアネット
(株)エコベアー
(有)クリーン
(有)渡辺建材店
(有)栃木輸送機
久保建設
(有)ダイトク
(医)木水会
さかの宇治園
ステージアートファイブ(株)
(学)恵生院学園
岩舟幼稚園
松喜
(有)井岡自動車整備工場
松井輪業
寺内歯科医院
(有)ワイケイコーポレーション
フラワーハウス斐華
マツイデンキ
砂川理容店
(有)川田タイヤ商会
美光堂印房
(株)レオール
(医)石川会
石川歯科医院
カットハウスぎんざ
石川商店
居酒屋あづま
(株)羽生新聞店
寺内商店
日本郵便(株)
高見澤新聞店(株)さとう)
(株)R Bコーポレーション
(株)桜の家
松井書道教室
(株)ワイエスフーズ
(株)K Zライン
バーバーわたなべ
苗木工業(有)
時田豆腐店
(有)山田商店
(有)尾林建設
(有)石川燃料店
高橋コンタクトレンズ(株)
(有)シマダ時計店
(有)大谷木材
ファッションクリーニング大出
(有)岩船会館
平井理容所
かどや
みさとラーメン
(有)サイコー製作所
(株)あらい
(福)すみれ会(すみれ保育園)
(有)明秀
富田建設(株)
(有)川原井解体工業
三洋設備興業(有)
(有)かわらい
(有)川原井製作所
(有)栃木製陶
(有)ヤマト工業
安藤設備工業(株)

(有)高美運輸
(株)共同陸運
オーエムラボテック(株)
(株)マックス
(株)日立物流(株)栃木営業所
(株)フジコーポレーション
(株)協新
(有)寺田ステンレス工業
(株)Addition
(有)岩
(有)リク・コーポレーション
(有)栄進製作所
(有)和泉産業
(学)しずわでら学園しずわでら幼稚園(東光寺)
世紀東急工業(株)
ジュニア(Jr.)美容室
(有)みかも建設
長谷川医院
竹寿し
(有)大竹土建
おかもと歯科医院
岩崎商店(有)
田中歯科医院
(有)栃木緑創
(有)ヤオトク
(有)佐瀬農機具店
(株)さがら
(株)マサキヤ
レモン薬局
静和医院
(株)ALPHA
(株)大竹不動産
荒井建設(株)
理容山木
安全タクシー(有)
佐瀬設備工業(株)
(株)木村商店
大竹造園
(有)永島グリーン企画
(有)静和観光バス
(有)高久機工
(有)森田ゴム商会
赤塚農園
(有)友定
(株)ダイコー商会
(有)静和建材店
(有)高橋製作所
(有)和久井電気
佐山設備(有)
(株)海老沼総合保険
岩舟整体院
(有)栃木倉庫
(有)トチギ園
(有)集英建設
(有)コグチ
アイ・エンジニアリング(有)
(有)海老沼グリーン
(有)大平架設工業
(有)ポラリス(池田会計事務所)
スリーハート・コーポレーション(株)
(有)福田土木
(株)トチバン
(有)鳥山商会
東京三八五流通(株)
河島運輸(株)
(有)プラテック
(有)静和自動車整備工場
メナードいわふね
(株)ワクツ
農事組合法人まがのしま
(有)佐山精工
(有)柿沼商店
(有)茂呂材木店
(株)ホームメイド茂呂
(株)イシバシ金型
(有)茂呂製作所
(有)協栄製作所
江崎工業(株)
日新工業(株)
(株)協和製作所
高田車体(株)
同和工業(株)
(有)協三工業

西方地区

佐藤商事(有)
川上建設(株)
(有)坂井合板
(有)菅沼商店
(有)古澤設備
(医)厚生会西方病院
(有)大里油店
(有)ふれあい薬局
(株)栃木建工
(有)ムギクラ
(有)江田建築
(有)佐藤金物店
鹿沼相互信用金庫金崎支店
(有)八百林商店
(有)稲安
(有)山中薬局
金崎郵便局
(株)フレンド
(株)飯沼
(有)増山自動車整備工場
飯沼銘醸(株)
(有)松本酒店
アイコー建材(株)
あさひ興産(株)
(有)松本畜産
ニシカタ産業(株)
改伸工業(株)栃木工場
(株)デリカ
宇都宮西運輸(有)
(有)早乙女鉄工所
増尾リサイクル(株)
新装社(株)
集いにしかた
(有)関根精工
(有)大崎電気
ソウトメ(有)
大島木材(株)
栃木種苗(株)
(株)ピカコーポレイション
(株)アンジョウ
アジア熱処理技研(株)
東野産業(株)西方事業所
(株)アイ・シー・エス
(有)小花造園
(有)ヤマデン
(有)真名子塗装工芸
大和砕石産業(株)
上総観光開発(株)
(株)もめん弥
(株)ユサワ自動車
(有)大嶋商店

岩舟地区

(有)深津正商店
(有)岩舟紙工
(株)宮本陸運
(株)さくら工務店
(有)茂呂工業
(株)福島製作所
(株)大栄
(株)アイサイン
ヘアーサロン堀内
今野歯科医院
(医)慈誠会(橋本腎内科クリニック)
(株)ファーマみらい
(有)和泉日石
(有)あらい保険事務所
(有)牛乳屋の小内牧場
日本トラック(株)栃木営業所
岡部石材店
須藤建設(有)
松竹産業(株)
(有)安生製作所
亀田歯科
(合資)ふじや
(有)パチンコぱちタウン
旭屋精肉店
ヘアーサロンすずらん
(有)吉田鋳製作所
(有)高橋工業



(順不同・敬称略)
※名称等に誤りがありましたら、
ご容赦ください。

# ご案内

## ボランティア団体・個人 ボランティア登録更新手 続きをお願いします！

本会にボランティア団体登録、個人登録されている方については、平成29年5月31日（水）までに、更新手続きをお願いします。

- ・登録内容に変更がある場合
- ・活動休止・登録抹消を希望する場合
- ・登録内容に変更がない場合も、お手数ですが電話、FAXでご連絡ください。

（年度途中で変更があった場合は、その都度ご連絡をお願いします）

※ボランティア登録をいただかないと、ボランティアルーム、レクリエーションルームの利用や、ボランティア保険に加入ができなくなります。また、自動的に更新されるものではありませんのでご注意ください。

## ボランティア保険更新・ 加入のお知らせ

ボランティア活動中のケガなどを補償する保険です。安心して活動できるように加入をおすすめしております。

平成28年度に加入した活動保険は、平成29年3月31日午後12時までの適用となっております。平成29年度については、新たに更新・加入手続きが必要です。

今年度から新たに加入される方については、本会へのボランティア登録が必要で、

### 手続きに必要なもの

印鑑（団体加入の場合は、代表者印）

基本タイプA：3,500円  
基本タイプB：5,000円

天災タイプA：5,100円  
天災タイプB：7,100円

※平成29年度から保険料が改定されました。

補償期間 平成29年4月1日午前0時～平成30年3月31日午後12時まで

※4月1日以降の加入については、加入日の翌日からの補償となります。

## 福祉団体及びボランティア 団体等事業費補助金の 交付について

社会福祉協議会では、福祉団体やボランティア団体を対象に、社会福祉の向上に寄与する事業経費の一部、団体組織の基盤の強化及び活性化に係る費用の一部を補助金として左記の内容のとおり交付します。

平成29年度希望される団体は、4月1日以降に申請書等の様式をホームページからダウンロードするか、社会福祉協議会窓口でお受け取りください。なお、申請書は社会福祉協議会に持参してください。

### 対象

- 1 本会にボランティア団体登録をしていること。
- 2 任意団体であること。
- 3 団体の規約等を設けていること。
- 4 栃木市で継続して2年以上、地域福祉・ボランティア活動を行っていること。
- 5 政治的、宗教的及び営利的目的がないこと。

補助限度額 1団体 50,000円

募集期間 平成29年5月1日～平成29年5月31日

## 世代間交流事業補助金の 交付について

社会福祉協議会では、高齢者と児童が、スポーツやレクリエーション、

文化伝承活動などの交流をとおして、児童においては高齢者に対して思いやりの心を育み、また、高齢者にとっては生きがい、閉じこもり予防を高め、地域住民相互の助け合いの輪を広げることを目的として実施しております。

平成29年度希望される単位シニアクラブは、4月1日以降に申請書等の様式をホームページからダウンロードするか、社会福祉協議会窓口でお受け取りください。なお、申請書は社会福祉協議会に持参してください。

対象 単位シニアクラブまたは2以上の単位シニアクラブで組織する団体

補助限度額 1団体 30,000円

募集期間 平成29年5月1日～平成29年5月31日

## お弁当をお届けします ～配食サービス～ ご存知ですか？

西方支所では、西方地域にお住まいの、65歳以上の方で調理困難な方等を対象に、栃木市からの委託事業と、社会福祉協議会自主事業によるお弁当の宅配サービスを行っています。

### 対象 受託事業（市）

65歳以上のひとり暮らし、高齢者のみの世帯、これに準ずる世帯の方で食材の確保や調理が困難な方

### 自主事業（社協）

ご家族の仕事などで日中ひとり暮らし高齢者、高齢者のみの世帯

配達日 毎週月曜日～金曜日（希望日に配達、祝日は除く）

午前11時～正午

利用料 受託事業 3,000円  
自主事業 4,000円

### その他

おかゆや刻み食も、対応できますので、ご相談ください。見守りを兼ねています。 ※詳細につきましては、左記までお

問合せ/申込み  
西方支所 ☎92-8080

## お友達になつてね！ ～利用してみませんか～

### 就労継続支援センターいちごの郷

心身に障がいがあり、雇用されることが困難な方が、生産活動やその他の活動の機会をとおして、その知識及び能力の向上のために必要な訓練を行っています。

### 作業内容

折り紙の加工・梱包・プラスチック製品の組立、アクリルたわし作り、リサイクル販売等

### 栃木市都賀地域活動支援センター

地域で障がいがある方が、施設に通所し創作活動やレクリエーション等を行い自立生活と社会参加を目的として日中活動を行っています。

### 問合せ/申込み

都賀支所内施設  
☎28-10252

問合せ/申込み  
都賀支所内施設  
☎28-10252

## 栃木市身体障害者 福祉会連合会 ～会員募集～

市内在住の身体障害者手帳をお持ちの方、会員になり一緒に活動してみませんか。

会員同士で悩み相談や、親睦会をはじめスポーツ活動や研修会を行っています。

### 問合せ/申込み

支部名	電話番号
栃木支部 (栃木市役所福祉総務課内)	21-2202
大平支部 (栃木市社会福祉協議会大平支所内)	43-0294
藤岡支部 (栃木市社会福祉協議会藤岡支所内)	62-5861
都賀支部 (栃木市社会福祉協議会都賀支所内)	28-0254
岩舟支部 (栃木市社会福祉協議会岩舟支所内)	55-2438

※現在、西方支部はありませんが、西方地域にお住いの方は、栃木支部までお気軽にお問合せください。

## リサイクルショップ いちごの郷

- 古着リサイクル  
・・・100円～
- とち介キーホルダー（全身）  
・・・300円
- とち介キーホルダー（顔のみ）  
・・・200円
- アクリルたわし  
・・・100円～
- 小物品  
・・・100円～

ぜひ、足をお運びください。



**有料広告大募集！このサイズで10,000円**  
企業のPR等広告媒体としてご活用ください。

広報紙発行部数 約51,500部（市内全戸配布）

☆枠サイズと料金（1回当たり）カラー広告

- ・裏表紙下2段枠の2分の1相当（横132mm×縦123mm）20,000円
- ・中面下1段枠の2分の1相当（横132mm×縦58mm）10,000円

問 総務課総務係 松本 ☎0282-22-4457

お困りごとは  
**何でも解決**

- 引越しの片付け・ごみ処分
- 粗大ごみ・不用品処分
- 草刈り・庭木伐採・その他

**見積もり無料!**

**栃木たすけ隊**

栃木市岩舟町静2402-1  
☎0282-55-5485  
http://tochigi-tasuketai.com/  
サガラ陶管サービス部 担当 相良

日付	場所	内容	おやつ
4月12日(水)	遊楽々館	宝さがしと外遊び	お菓子セット
5月17日(水)	遊楽々館	親子ピクス	野菜のおやき
6月14日(水)	遊楽々館	お店屋さんごっこ	みかんゼリー
7月15日(土)	遊楽々館 検診室・会議室	～特別企画～ ふれあい遊び・ワークショップ	☆かき氷☆
8月		お休み	
9月13日(水)	遊楽々館	リトミック	アイスクリーム
10月11日(水)	こなら館	運動会	お菓子セット
11月29日(水)	遊楽々館	ミュージック・ケア	サツマイモスティック
12月13日(水)	遊楽々館	クリスマス会	いちごのケーキ
1月17日(水)	フルーツパーク	いちごつみ	いちご
2月14日(水)	遊楽々館	カレンダー作りと手形アート	蒸しパン
3月14日(水)	遊楽々館	お別れ会	すいとん



**親子ふれあいサロン開催**

毎月1回、自宅では体験できない遊びや交流をとおして、子育てを支援することを目的に開催しています。保護者同士のおしゃべりテイタータイムもありますので、気軽に遊びに来てください。

**宝さがし**

**ワクワクウキウキ**

**日時** 4月12日(水)  
午前10時～正午

**場所** 岩舟健康福祉センター  
遊楽々館 大広間

**対象** 市内在住未就園児とその保護者

**内容** 宝探しと外遊び

**参加費** 無料(年間参加費500円)

**定員** なし

**親子で運動!**

**リフレッシュ**

**日時** 5月17日(水)  
午前10時～正午

**場所** 岩舟健康福祉センター  
遊楽々館 大広間

**対象** 市内在住未就園児とその保護者

**内容** 親子ピクス

**講師** 大橋 光子 先生

**参加費** 無料(年間参加費500円)

**定員** なし

**おやつ** 野菜のおやき

**持ち物** 飲料・食事前エプロン

**問合せ/申込み**  
岩舟支所 ☎5512438

★ **各種相談のご案内** ★

法律相談(要予約)

開設場所	開設日	開設時間
大平地域福祉センター (ふるさとふれあい館)	毎月 第1,3火曜日	9:00 ～12:00

○利用料金：無料  
○問合せ：大平支所 地域福祉係 ☎43-0294

**親子ふれあいサロンスタッフ募集**

～みんなでふれあいサポーターになりませんか～

**日時** 毎月1回午前9時30分～正午

**場所** 岩舟健康福祉センター  
遊楽々館

**内容** 参加者の受付や会場設営、毎月の行事補助、見守り等

**その他** 活動にあたっては、社会福祉協議会にボランティア登録のうえ、ボランティア活動保険に加入いただきます。(保険料はご負担ください)

**問合せ/申込み**  
岩舟支所 ☎5512438



**ありがとう あたたかい善意**

(平成28年12月～平成29年1月に本会へ寄付のあったものです)

社会福祉協議会へ

(敬称略)

タオル117枚	荒川学園ファッションニット
シューズ50足	アキレスウェルダー(株)
図書カード5,000円	石塚一好



福祉基金へ

10,000円	吹上地区女性会
11,790円	民謡民話美寿々会 民話サロン参加者一同
10,000円	大宮女性会
38,995円	栃木地区グラウンド・ゴルフ協会(第15.16.17回大会)ホールインワン基金
10,336円	栃木親菊会
17,842円	荒川学園ファッションニット
25,000円	蔵の街カラオケ愛好会
180,000円	株式会社ニッコークリエイト
45,271円	ニッコークリエイト労働組合



50,000円	(有)蔵の街代行社
20,000円	国際ソロプチミスト栃木 会長伏木由佳子
16,500円	おおひらHN誕生日に・500円貯金より②
15,180円	日本ホーリネス教団栃木キリスト教会
16,164円	藤岡町商工会
47,400円	よさこい藤岡運営委員会「第17回よさこい藤岡パレードチャリティー募金」
5,000円	宇都宮ヤクルト販売(株)
20,000円	(株)ユサワ自動車(第207回、208回)
14,250円	宿場太郎一座 鈴木貞夫
2,000円	佐野信用金庫岩舟支店
30,000円	自治労栃木県本部栃木市職員労働組合
20,000円	野田信子
6,000円	(有)つがや(第258回、259回)
1,000円	秋桜倶楽部旅行会