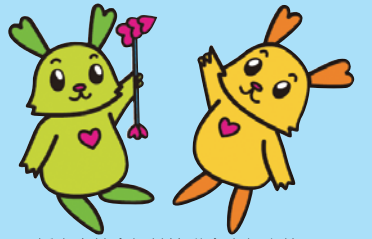




# ふくぴーだより



栃木市社会福祉協議会広報大使  
ふつくん・ぴーちゃん

編集・発行 社会福祉法人 栃木市社会福祉協議会 ホームページ <http://www.tochigishi-shakyo.or.jp/> メールアドレス: somu-tochigi@tochigishi-shakyo.or.jp

〒328-0027 栃木市今泉町2-1-40(栃木保健福祉センター内) ☎0282-22-4457 FAX 0282-22-4467

## ママ達の 骨盤教室

～ママ達の仲間作り!～



**日時** (各地域1回)  
【北部地域】6月16日(金)  
【南部地域】6月30日(金)  
午前10時30分～午前11時30分

**場所** 【北部地域】都賀あいあいプラザ  
【南部地域】岩舟健康福祉センター「遊楽々館」

**対象** 市内在住で未就園児(0歳から3歳以下)を子育て中の女性

**内容** ヨガマットを使った体操とお茶会  
※各地域で同一の内容です。

**講師** カイロプラクター・健康管理士美癒院 深津 晃 院長

**参加費** 1回100円

**定員** 各地域15名(先着順)

**持ち物** 上履き、ヨガマット、飲み物

**問合せ/申込み** 5月29日(月)～受付開始  
【北部地域】都賀支所 ☎28-0254  
【南部地域】岩舟支所 ☎55-2438



## 男の料理教室

～簡単な料理を作って生活力UP!～



**日時** (各地域2回)  
【北部地域】6月26日(月)・7月10日(月)  
【南部地域】6月19日(月)・7月3日(月)  
各午前10時～正午

**場所** 【北部地域】都賀保健センター  
【南部地域】藤岡保健福祉センター

**対象** 市内在住の男性

**内容** 和食、洋食の簡単な料理  
※各地域で同一の内容です。

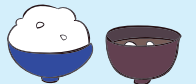
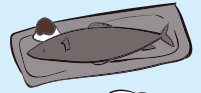
**講師** 料理研究家 白居芳美 先生

**参加費** 1回500円

**定員** 各地域15名(先着順)

**持ち物** エプロン、三角巾、マスク

**問合せ/申込み**  
5月29日(月)～受付開始  
【北部地域】  
都賀支所 ☎28-0254  
【南部地域】  
藤岡支所 ☎62-5861



## ボランティア アラカルト講座

～はじめての点字～



**日時** (各地域2回)  
【北部地域】6月23日(金)・6月30日(金)  
【南部地域】6月20日(火)・6月27日(火)  
各午前10時～正午

**場所** 【北部地域】栃木保健福祉センター  
【南部地域】大平地域福祉センター(ふるさとふれあい館)

**対象** 点字に興味のある方

**内容** 2回講座で、基本的な点字の体験や、点訳者について説明します。 ※各地域で同一の内容です。

**参加費** 無料

**定員** 各地域20名(先着順)

**問合せ/申込み** 5月29日(月)～受付開始  
【北部地域】本所 ☎22-4457  
【南部地域】大平支所 ☎43-0294



## 栃木市社会福祉協議会

### 会員募集

本会は「ささえあう めくもりあるまち あったかとちぎ」を地域福祉推進の基本理念として掲げ、住民参加による地域福祉を推進しています。

会員の皆様からいただきました会費は、地域福祉を支える活動の貴重な財源となっています。

今年度も、本所・支所(大平・藤岡・都賀・西方・岩舟)ごとに会員を募集しますので、趣旨をご理解いただきご賛同の上、加入にご協力くださいますようお願いいたします。

普通会員 一口 500円 特別会員 一口 3,000円



明るい笑顔の応援団！



# 受賞おめでとうございます

3月28日(火)栃木市栃木保健福祉センター大会議室において、平成28年度福祉功労者等表彰式を開催し、民生委員・児童委員、ボランティア等で、永年にわたって福祉の向上に貢献された方を表彰しました。

表彰式終了後には、「全国レクリエーション・コーディネーター・ネットワーク」副会長の飯田弘氏を講師としてお迎えし、地域福祉と健康の理解を深めるための記念講演会『楽しく人生を送るために』が開催され、健康寿命の重要性について、レクリエーション体験も織り交ぜながらご講演をいただきました。

(順不同・敬称略)

## 民生委員・児童委員功労者 46名

- |        |       |
|--------|-------|
| 竹澤 庸子  | 坂本 輝男 |
| 片山 秀子  | 毛塚 豊子 |
| 野中 恒一  | 関口 美枝 |
| 阿部 佳司  | 高瀬 雄吉 |
| 上野 知哉  | 鈴木佐知子 |
| 熊倉 とし  | 坂巻ちなみ |
| 田村アサ子  | 鈴木 恵子 |
| 日向野さち子 | 桑原ウタ子 |
| 野口 邦子  | 梅村 靖夫 |
| 大野 正三  | 毛塚 勝行 |
| 戸澤なほ子  | 小沼 道子 |
| 佐山 高司  | 町田 芳子 |
| 熊倉 福子  | 本橋 亮成 |
| 須藤ハツ子  | 佐山 京子 |
| 川田 和子  | 小林 志乃 |
| 関口 清   | 田熊 光雄 |
| 石塚 理恵  | 日高 智子 |
| 萩原加奈子  | 土屋 キミ |

- |       |       |
|-------|-------|
| 横倉 晴恵 | 羽山 直克 |
| 安藤 榮子 | 櫻井ナミ子 |
| 大森 憲子 | 堀江 和子 |
| 越沼 三枝 | 船田 初子 |
| 青木 一夫 | 真瀬 洋子 |



平成28年度 福祉功労者等表彰式



平成28年度 福祉功労者等表彰式

## 社会福祉施設・団体関係功労者 34名

- |       |       |
|-------|-------|
| 石坂 好司 | 小佐野匡弘 |
| 福田 悦子 | 松島 ハル |
| 関口 将史 | 高橋麻梨子 |
| 清水 洋子 | 荒川ゆかり |
| 森 珠起  | 茂呂 栄子 |
| 木岡 京子 | 阿部 和江 |
| 川上ケイ子 | 成田 一枝 |
| 齋藤 景子 | 赤堀 美穂 |
| 川津美津江 | 山本美智子 |
| 岩崎由起子 | 小谷野 操 |
| 瀬下 達郎 | 島田 芳光 |
| 戸崎 聖子 | 逆井なかり |
| 山本美代子 | 渡辺 佳英 |
| 野田 明美 | 大島夕希穂 |
| 杉本 充華 | 松本 幸世 |
| 寺内 由美 | 荒川 美穂 |
| 佐藤 春一 | 広谷 明子 |

## ボランティア関係功労者 17名

- |       |       |
|-------|-------|
| 小泉ひろ子 | 毛塚 邦子 |
| 西塚 敏子 | 渡邊 和子 |



平成28年度 福祉功労者等表彰式

## 大口寄付者 5団体

- 蔵の街クロマチックホームニカクラブ
- 両毛ヤクルト株式会社
- 株式会社ニッコークリエイト
- 株式会社日立物流 株式会社日立物流関東 日立物流まごころ基金
- 栃木セントラルライオンズクラブ

## 永年寄付者 3団体・1名

- アキレスウエルダー株式会社
- 藤岡町ゴルフ連盟
- JAしもつけ葬祭センター
- 安藤 芳雄

## 優良団体 4団体

- 朗読ボランティアはなみずき
- 楽しい会
- フレンドリー会
- 特別養護老人ホーム 緑風苑



平成28年度 福祉功労者等表彰式

- |       |       |
|-------|-------|
| 中村みどり | 出井 栄子 |
| 須藤マサ子 | 神子谷享子 |
| 金子 悦子 | 増子ヒサ子 |
| 猪瀬ハツエ | 古澤 初枝 |
| 長 アサ子 | 渡辺江美子 |
| 渡辺 和男 | 阿部 啓子 |
| 大谷 節子 |       |



平成28年度 福祉功労者等表彰式



平成28年度 福祉功労者等表彰式

### 親子ふれあいサロン開催

～お店屋さんごっこを楽しもう～  
毎月1回、自宅では体験できない遊びや交流をとおして、子育てを支援することを目的に開催しています。

日時 6月14日(水)  
午前10時～正午

場所 岩舟健康福祉センター  
遊楽々館

対象 市内在住の未就園児(0歳から3歳以下)とその保護者

内容 お店屋さんごっこ

参加費 無料(年間参加費を払っていない世帯は500円)

定員 50組(先着順)  
おやつ お菓子セット・ゼリー  
持ち物 飲み物

問合せ/申込み 5月19日(金)受付開始  
岩舟支所 ☎55-2438



### 親子ふれあいサロン特別企画

～コボちゃんと湊まりこさんの親子遊びとワークショップ～  
楽しい!つながらる!感動!の手遊

び・ふれあい遊び・ちよこつと遊びを親子で楽しみませんか?

日時 7月15日(土)  
午前10時～午後2時

場所 岩舟健康福祉センター  
遊楽々館

対象 市内在住の未就園児(0歳から3歳以下)とその保護者

内容 親子遊び・ワークショップ  
(キャンドル・スプーンク  
ラフト・多肉植物寄せ植え  
・缶バッジ)

講師 小林祐輔先生  
湊まりこ先生

参加費 無料(各ワークショップの参加費は、別途各500円かかります。)

定員 定員なし(親子遊びのみ2部制各50組)

問合せ/申込み 岩舟支所 ☎55-2438

### はればれ交流会開催

西方地区社会福祉協議会では、スポーツやレクリエーションを通し、健康増進を図ると共に、参加者間の交流を図ることを目的とした「はればれ交流会」を開催します。  
ご参加をお待ちしています。

日時 6月17日(土)  
午前9時～正午

場所 西方総合文化体育館

対象 市内在住の65歳以上の方  
小運動会及びレクリエーション

問合せ/申込み 西方支所 ☎92-8080

### ひとり親家庭 日帰り研修事業

～きらめく夢の世界へ～

東京ディズニーシーへの旅

集合場所 栃木保健福祉センター  
岩舟健康福祉センター

日時 7月2日(日)  
午前6時30分 集合出発  
午後9時30分 解散

行先 東京ディズニーシー

対象 市内在住のひとり親世帯

参加費 大人7,400円(18歳以上)  
中人6,400円(12歳から17歳)  
小人4,800円(4歳から11歳)

定員 40名(先着順)  
※入園料・バス代・保険代含む

問合せ/申込み 6月1日(木)受付開始  
岩舟支所 ☎55-2438

### 元気アップ教室開催!

～元気の秘訣お教えします～



老人福祉センター福寿園と地域包括支援センターの共催で毎月介護予防を目的にした「元気アップ教室」を開催しています。

日時 毎月第4水曜日  
(12月のみ第3火曜に変更)  
午後1時30分～  
午後2時30分

場所 老人福祉センター福寿園

内容 ボールを使った運動や健康に関する講話等、毎月内容が異なります。

料金 センター入館料のみ  
問合せ 老人福祉センター福寿園 ☎31-3666

6/28(水) 1:30~2:30	いきいき元気!健康体操 ボールを使って楽しく体操
7/26(水) 1:30~2:30	栄養のお話し 夏場の健康づくり
8/23(水) 1:30~2:30	いきいき元気!健康体操 ボールを使って楽しく体操
9/27(水) 1:30~2:30	やさしいお口の健康の話し お口のケア、健口体操、 嚥下性肺炎の予防!

### ハンドマッサージ・ネイルケア開催!

福祉ネイリストによるハンドマッサージまたはネイルケアを行います。男性はハンドマッサージで、女性はネイルケアで心穏やかに明るい気持ちで過ごしませんか。



日時 毎月第2火曜日  
午前10時～正午  
(都合により第3週に変更あり)

場所 老人福祉センター福寿園

対象 市内在住の60歳以上の方  
肘下のハンドマッサージまたはネイルケア(1本アート付き)

時間 10～20分程度 受付順

参加費 センター入館料のみ

定員 8名(先着順)

問合せ/申込み 開催1週間前から窓口にて受付  
老人福祉センター福寿園 ☎31-3666

### 安心バッグの交付について

社会福祉協議会では、入院等の不測の事態になったとき、すぐに持ち出せるよう、必要な日常生活用品を入れておくためのバッグを無料で交付いたします。

対象 ○65歳以上のひとり暮らしの方  
○高齢者のみの世帯

内容 安心バッグ及び緊急連絡先記入用紙の交付

問合せ 地域福祉係 ☎22-4457



### 介護職員初任者研修通信講座のご案内

【開講日程】	H29年7月1日～12月23日
◆動きながら取得!	通信7月～スクーリング9月2日～12月23日、全14日
◆家族介護に安心!	09:00～16:40
【受講料】	70,000円(税別);テキスト含 *分割支払有・学割有・全23日コース
【会場】	ピジョン真中本社研修室 P有 *HP参照
ピジョン真中株式会社 PIGEON MANAKA	
まずはお電話を! ☎0282-20-6180	

あなたも手作りしてみませんか!?

### 編物・洋裁教室

### ハッピーソーイングまさこ



栃木市大宮町(野州平川駅より5分)

親切丁寧にお教えいたします

詳しくは090-2225-7595まで

編物・洋裁講師: おおた まさこ

# 平成29年度事業計画

## 重点目標

- 栃木市社協発展強化計画の推進
- 栃木市地域福祉活動計画の推進
- 第二次栃木市社協介護保険事業強化計画の策定・推進

## 主な事業

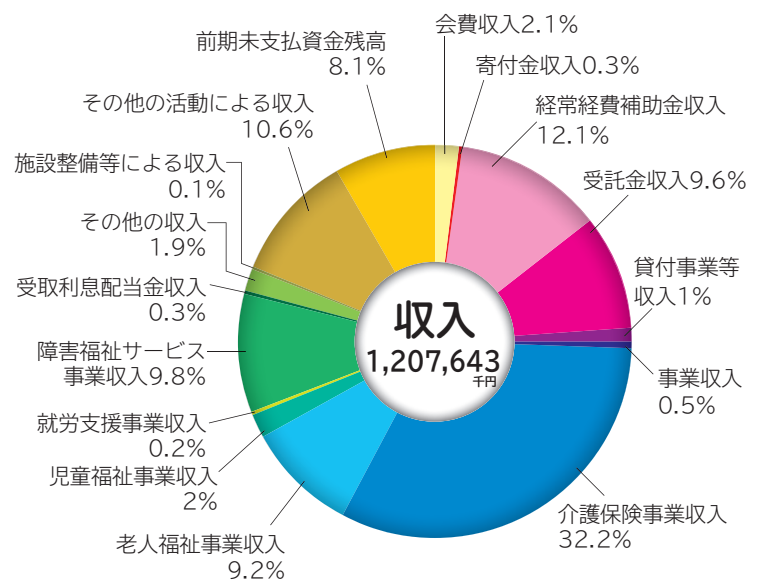
- 1 法人の運営**
  - ・ 理事会、評議員会等の開催
  - ・ 社協会員の募集
  - ・ 各種計画（職員配置計画・財務計画）の策定
- 2 地域福祉の推進**
  - (1) 福祉の心の育みと地域の担い手づくり
    - ・ 広報紙の発行
    - ・ 福祉功労者等表彰式の開催
    - ・ ふれあい交流事業
    - ・ 児童生徒や先生のための福祉講座
    - ・ 老人クラブ活性化促進事業
    - ・ 福祉まつり
    - ・ 世代間交流事業の推進
    - ・ 各種ボランティア養成講座等
  - (2) みんなで支え合う福祉の輪づくり
    - ・ 地区懇談会の開催
    - ・ 地区社協連絡会の開催 等
  - (3) 安心して暮らせる地域づくり
    - ・ ふれあい在宅福祉サービス
    - ・ 法律相談
    - ・ 日常生活自立支援事業
    - ・ 生活困窮者自立支援事業
    - ・ 成年後見事業
    - ・ 高齢者・子育てサロン
    - ・ 安心バッグ配布事業
    - ・ 車イス、車イス移送車貸出事業
    - ・ 障がい者等移送サービス事業
    - ・ 災害時支援体制の強化
    - ・ 市及び関係機関との連携強化等
- 3 介護保険事業**
  - (1) 第二次栃木市社協介護保険事業強化計画の策定・推進
  - (2) 在宅介護サービス事業所連絡会の開催・運営
  - (3) 介護保険事業所交流サロンの開催
  - (4) 介護保険事業の実施
    - ・ 居宅介護支援事業 3事業所
    - ・ 訪問介護事業 2事業所
    - ・ 通所介護事業 4事業所
    - ・ 訪問入浴介護事業 1事業所
- 4 障害者総合支援法等事業**
  - ・ 障害者居宅介護事業 2事業所
  - ・ 就労継続支援B型事業 1事業所
  - ・ 児童発達支援事業 1事業所
  - ・ 障がい児者相談支援事業 1事業所
- 5 受託事業**
  - ・ 地域包括支援センター運営協力業務
  - ・ 障がい児者相談支援センター運営協力業務
  - ・ 放課後児童健全育成事業
  - ・ 生きがい活動通所支援事業
  - ・ 障がい者等移動支援事業
  - ・ とちぎ蔵の街シニアクラブ連合会事務等
- 6 指定管理事業**
  - ・ 老人福祉センター（3園）
  - ・ 児童館（2館）
  - ・ 地域活動支援センター（2カ所）
  - ・ 大平地域福祉センター
  - ・ 大平高齢者デイサービスセンター
  - ・ まゆみ
  - ・ 西方ふれあいプラザ
- 7 共同募金への協力**
  - ・ 県共同募金会栃木市支会として共同募金運動（赤い羽根共同募金等）の実施

## 平成29年度 栃木市社会福祉協議会資金収支予算

### 収入

(単位：千円)

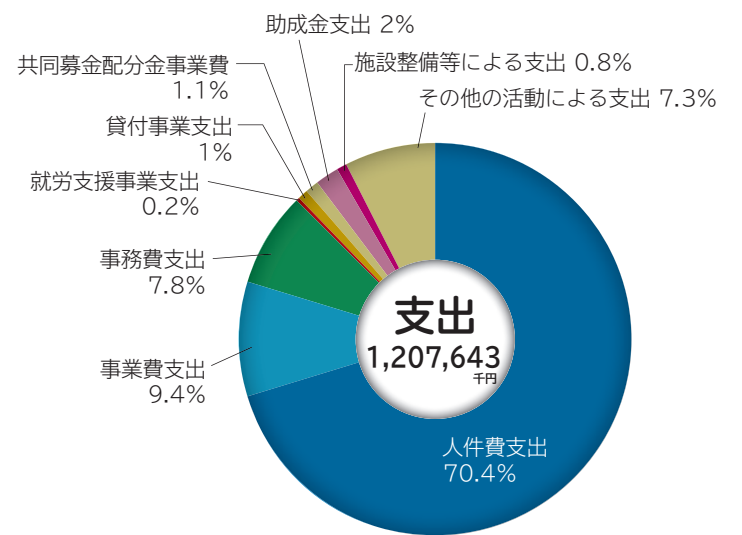
主な科目	予算額	備考
会費収入	25,205	普通会費、特別会費
寄付金収入	3,375	福祉基金等への寄付金
経常経費補助金収入	146,749	市・県社協からの補助金・助成金、共同募金配分金等
受託金収入	115,890	市、県社協等からの受託金
貸付事業等収入	11,500	各種貸付金返還金
事業収入	6,236	利用料収入、負担金収入等
介護保険事業収入	389,005	居宅介護支援、通所介護、訪問介護事業等の収入
老人福祉事業収入	111,030	老人福祉センター指定管理料等
児童福祉事業収入	24,779	児童館指定管理料、放課後児童健全育成事業受託金等
就労支援事業収入	2,579	就労支援B型事業、地域活動支援センター生産活動に係る収入
障害福祉サービス事業収入	117,957	居宅介護事業、児童発達支援事業等の収入
受取利息配当金収入	3,865	預金利息等
その他の収入	23,395	退職手当積立基金預け金差益等
施設整備等による収入	102	車輛運搬具売却収入
その他の活動による収入	128,420	福祉基金や積立資産の取り崩し額、サービス区分間の繰入金収入等
前期末支払資金残高	97,556	前年度の繰り越し資金
<b>収入合計</b>	<b>1,207,643</b>	



### 支出

(単位：千円)

主な科目	予算額	備考
人件費支出	850,089	役職員、登録ヘルパー賃金
事業費支出	113,614	事業や利用者の処遇に関わる経費
事務費支出	94,305	事務に関わる経費
就労支援事業支出	2,579	就労支援B型事業、地域活動支援センター生産活動に係る支出
貸付事業支出	11,500	各種貸付事業の貸付金
共同募金配分金事業費	13,452	福祉団体活動費、各種事業費等
助成金支出	24,300	地区社会福祉協議会やボランティア団体等への補助金
施設整備等による支出	9,136	車輛購入費等の固定資産取得
その他の活動による支出	88,668	福祉基金や各種積立資産への積立額、サービス区分間の繰入金支出等
<b>支出合計</b>	<b>1,207,643</b>	



※会計内における拠点区分間及びサービス区分間の繰入繰出は除いています。



## ありがとう あたたかい善意

(平成29年2月～平成29年3月に本会へ寄付のあったものです) (敬称略)

### 社会福祉協議会へ

囲碁セット2セット	萩原信一
車椅子1台	栃木市立大平南中学校
シャワーチェア5脚	坂本産業(株)

### 福祉基金へ

20,000円	(株)ユサワ自動車(第209回、210回)
6,000円	(有)つがや(第260回、261回)
67,700円	(株)下野新聞社代表取締役社長 岸本卓也
46,545円	篤志家
40,000円	大平町グラウンド・ゴルフ協会
6,000円	西水代グラウンド・ゴルフ愛好会
6,500円	渡良瀬カントリークラブ



## ★ 法律相談事業のご案内 (要予約) ★

開設場所	開設日	開設時間
大平地域福祉センター (ふるさとふれあい館)	毎月 第1, 3火曜日	9:00 ～12:00

○ 利用料金：無料

○ 問合せ：大平支所 地域福祉係 ☎43-0294

