



ふくぴーだより



栃木市社会福祉協議会広報大使
ふつくん・ぴーちゃん

編集・発行 社会福祉法人 栃木市社会福祉協議会 ホームページ <http://www.tochigishi-shakyo.or.jp/> メールアドレス: somu-tochigi@tochigishi-shakyo.or.jp

〒328-0027 栃木市今泉町2-1-40(栃木保健福祉センター内) ☎0282-22-4457 FAX 0282-22-4467

平成29年度栃木市社会福祉協議会会員募集

~ご協力ありがとうございました~

今年度の会員募集につきましては、自治会をはじめ、多くの事業所等のご理解とご協力を賜り、大きな成果を上げることができました。みなさまにご協力いただいた会費の一部は、福祉活動の推進に取り組んでいる市内17の地区社会福祉協議会に補助し、各地区で子育てサロンやひとり暮らし高齢者との交流会・会食会、世代間交流事業等に活用させていただいています。その他、本会では次のような地域福祉事業に広く活用させていただいています。



オレンジカフェ



災害ボランティアセンター
運営訓練



親子サロン



ふれあい交流事業



福祉体験



介護予防ストレッチ教室



はればれ交流会



ボランティアスクール

普通会費内訳

栃木地域	大平地域	藤岡地域	都賀地域	西方地域	岩舟地域	合計
8,215,850円	4,219,000円	2,171,300円	1,668,000円	879,100円	2,325,800円	19,479,050円

平成29年12月13日現在

明るい笑顔の応援団！

親子ふれあいサロン開催

毎月1回、自宅では体験できない遊びや交流をおして、子育てを支援することを目的に開催しています。

楽しく挑戦！手形アート！

日時 ①2月14日(水)
②2月15日(木)

午前10時～正午

場所 ①老人福祉センター泉寿園
②岩舟健康福祉センター

対象 市内在住の未就園児(0歳～3歳以下)とその保護者

内容 カレンダー作りと手形アート

参加費 100円(年間参加費を払っていない世帯は500円)

定員 ①30組(先着順)
②50組(先着順)

おやつ 蒸しパン

持ち物 飲み物・お子さんの写真数枚

問合せ/申込み 1月29日(月)～受付開始

岩舟支所 ☎55-2438



みんな大きくなったね！

日時 3月14日(水)

午前10時～正午まで

場所 岩舟健康福祉センター
「遊楽々館」

対象 市内在住の未就園児(0歳～3歳以下)とその保護者

内容 お別れ会(パネルシアター)

参加費 無料(年間参加費を払っていない)

定員 50組(先着順)

おやつ すいとん

持ち物 飲み物

問合せ/申込み

2月13日(火)～受付開始
岩舟支所 ☎55-2438



音楽療法士による健康づくり

～歌や楽器でストレス発散～

長寿園では、大広間を活用して、各種健康づくり事業を開催しております。

日時 1月31日(水)

午前10時～11時30分

場所 老人福祉センター長寿園
大広間

内容 音楽療法の流れや、歌・楽器を使用したりリズム遊びを行い、楽しく健康づくりを進めます。

講師 音楽療法士 関根雅子氏

参加費 センター入館料のみ
(60歳以上100円、60歳未満200円)

持ち物 飲み物・タオル

問合せ/申込み

事前申込み不要
長寿園 ☎22-03333

障がい者余暇活動支援事業

～みんなで動物園へGO!!～

地域での居場所づくりや心身のリフレッシュを図り、余暇時間を充実したものにできるよう支援事業を行っています。

日時 2月17日(土)

午前10時～午後3時

無料(年間参加費を払っていない)



集合場所 岩舟公民館

対象 市内在住の障害者手帳をお持ちのおおむね18歳以上の方と、その親族

内容 桐生が岡動物園見学・食事です。

参加費 500円(昼食、保険代込み)

定員 20名(先着順)

問合せ/申込み

1月29日(月)～受付開始
岩舟支所 ☎55-2438



押花教室開催

初めての方でも、簡単に作れる素敵な押花額を作ってみませんか。

日時 2月19日(月)

午前10時～正午

場所 老人福祉センター福寿園
センター入館料のみ

参加費 (60歳以上100円、60歳未満200円)

定員 10名(先着順)

問合せ/申込み 1月26日(金)～受付開始

老人福祉センター福寿園
☎31-3666



サロンボランティア養成講座開催!

～サロンボランティア募集～

サロンのボランティア養成講座を開

催します。

サロンでどんなことをしているのか、なぜ必要なのか等について講義やサロン見学会等全3回で行います。

日時 ①2月22日(木)
②3月20日(火)
③4月 未定

各午後1時30分～3時

場所 ふるさとふれあい館

内容 ①サロンって何?
②サロン見学会
③模擬サロン開催

問合せ/申込み

2月1日(木)～受付開始
大平支所 ☎43-0294



「春の茶会」体験開催

～本格的な茶道を楽しくてみませんか～

気軽に参加できる茶道体験をとおして、礼儀作法など美しい所作と、それを生み出す心を学びます。普段味わうことのできない美味しい抹茶を味わいましょう。(小学生のみの参加も可。低学年は保護者同伴要)

日時 3月25日(日)

午前10時～11時30分

場所 ふるさとふれあい館

参加費 100円

定員 20名(先着順)

問合せ/申込み 2月1日(木)～受付開始

大平支所 ☎43-0294



福祉団体及びボランティア団体等 事業費補助金の交付について

社会福祉協議会では、福祉団体やボランティア団体を対象に、社会福祉の向上に寄与する事業経費の一部、団体組織の基盤の強化及び活性化に係る費用の一部を補助金として下記の内容のとおり交付をします。

平成30年度補助金の交付を希望される団体については、4月1日以降に申請書等の様式をホームページよりダウンロードするか、社会福祉協議会窓口にてお受け取りください。なお、提出は社会福祉協議会に持参してください。

対象

- 1 本会にボランティア団体登録をしていること。
- 2 任意団体であること。
- 3 団体の規約等を設けていること。
- 4 栃木市で継続して2年以上、地域福祉・ボランティア活動を行っていること。
- 5 政治的、宗教的及び営利的目的がないこと。

補助限度額 1団体 50,000円

募集期間 平成30年5月1日～平成30年5月31日



世代間交流事業補助金の交付について

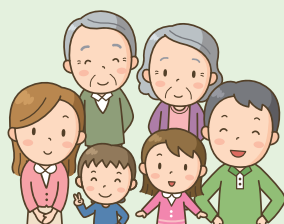
社会福祉協議会では、高齢者と児童が、スポーツやレクリエーション、文化伝承活動などの交流を通じて、児童においては高齢者に対して思いやりの心を育み、また、高齢者にとっては生きがい、閉じこもり予防を高め、地域住民相互の助け合いの輪を広げることを目的として世代間交流事業への補助を実施しております。

平成30年度補助金の交付を希望される単位シニアクラブについては、4月1日以降に申請書等の様式をホームページよりダウンロードするか、社会福祉協議会窓口にてお受け取りください。なお、提出は社会福祉協議会に持参してください。

対象 単位シニアクラブ又は2以上の単位シニアクラブで組織する団体

補助限度額 1団体 30,000円

募集期間 平成30年5月1日～平成30年5月31日



平成29年度 特別会員にご入会ありがとうございました。

今年度実施いたしました本会の特別会員募集につきましては、多くの市民のみなさまや事業所等のご協力をいただき、大きな成果を上げることができました。

今後とも、一層充実した地域福祉活動を展開して参りますので、本会事業へのご理解とご支援をお願いします。

特別会費内訳

栃木地域	4,245,000円	1,316件	1,413口
大平地域	142,000円	40件	47口
藤岡地域	182,000円	45件	60口
都賀地域	197,000円	42件	63口
西方地域	188,000円	61件	62口
岩舟地域	351,000円	103件	116口
その他	3,000円	1件	1口
合計		5,308,000円	

平成29年12月13日現在

特別会員名簿

- 佐伯莞司①
- 鈴木貞子①
- 永山電機㈱①
- 青木喜一①
- 山口武夫①
- うずま保育園①
- 吉本三和子①
- 時田喜久や①
- ㈱須藤①
- ヘアサロン石川①
- ㈱増山設備工業①
- ㈱片岡写真館①
- 張玉本店①
- ㈱高橋電機①
- 荒川 智①
- ㈱トレンディハウス①
- 下枝宣史①

3地区

- 岩下食品㈱⑦
- カトリック栃木教会⑥
- ㈱クリーニング春光舎①
- 渡辺皓司①
- 川田兼吉①
- ㈱トイテック①
- ㈱セレモールとちぎ①
- 田野 博①
- 岡本義男①
- 福富正子①
- 塚田昭夫①
- 白井俊男①
- 柏倉 誠②
- ㈱正和①
- 芳寿司①
- 栃木たばこ販売協同組合①
- 栃木ケアセンターそよ風①
- メルシー歯科クリニック①
- ㈱モミヂヤ①
- 白井歯科医院①
- ㈱前澤組①
- 栃木グループホームそよ風①
- 骨粗しょう症と痛みのクリニック①
- 金子 栄①
- 須藤製麺所①
- 白井昌子①

- ㈱カシワヤ①
- 五十嵐表具店①
- 本澤駐車場①
- ㈱五十畑商店①
- ㈱佐山①
- ㈱おおさわ①
- ㈱シマダ①
- 須賀歯科医院①
- 眞佐山商店①
- 延命寺①
- 荒井利雄①
- ㈱酒善商店 大塚鋭克①
- ㈱御菓子司 松屋①
- 萩原信一①
- 知久法務事務所①
- むさし家①
- 橋本好司①
- 梁島道子①
- ㈱新喜庵①
- 定願寺①
- マチダ①
- 五十嵐 勉①
- 赤岩壽子①
- ㈱古山商店 古山光男①
- 須田燃料㈱①
- 大豆生田板金 大豆生田晃一①
- 早川酒店①
- くろみや蕎麦 黒宮淳元①
- ㈱ソワール洋菓子店①
- ㈱かねふくストア①
- 満福寺①
- ストウデンキ①
- 土谷医院①
- 割烹 仲乃家①
- ㈱関東産業 田村孝恵①
- クラウン美容室①
- 神明宮①
- 赤城亭①
- 大山商店①
- ㈱坂本好花園①
- ピッコロモンド①
- ㈱ウシク薬局①
- ㈱古里家①
- ㈱寺田電機工業所①
- ㈱ダイセイ①

2地区

- ㈱大川冷暖①
- 大窪運送㈱①
- ㈱東京インテリア家具 栃木店①
- 柏崎商店①
- 田島眼科医院③
- ㈱コバヤシ①
- ㈱丸森①
- 森谷昌弘①
- タナベ労務管理事務所①
- 栃木フォレスト法律事務所①
- 宮本自治会 会長 中田晴己①
- 毛塚事務所 所長 毛塚勝行①
- 大塚昌隆①
- 匿名①
- 和久井宏夫①
- 佐藤繁春①
- ㈱大兵工務店①
- 小佐野クリーニング店①
- 丸和ホンダ㈱①
- ㈱塚田歴史伝説館①
- 大橋佑介①
- ㈱三樹屋本店①
- ㈱丸萬①
- ティーガーデン 増淵明美①
- ㈱江田洋品店①
- ㈱毛塚紙店①
- よろ幸①
- ぎやらりい ぜん㈱①
- 黒子 勇①
- ㈱イシハラ①
- 玉川の湯①
- ㈱佐藤写真館①
- ㈱山本総本店①
- ㈱カメラのタカダ①
- 好生医院①
- 小林建具店①
- 澤井康男①
- 栃木幼稚園 松下明世①
- おたまじゃくし文庫 長谷川恵子①
- ㈱セガワ①
- 茂木俊雄①
- 魚宇①
- 小杉商店①

- 田村 清①
- 小野口商事㈱①
- ㈱猿山種苗店①
- ㈱天谷製粉所①
- 山門クリニック 山門悦子①
- 石原哲範①
- 呉竹鮎 久保野谷 正①
- たかく美容室①
- 清水理容所①
- サンライズクリニック 深谷 汎①
- 小藤正一①
- 野川 寛①
- 町田爽起夫①
- 田名網 良①
- ㈱荒川自動車整備工場①
- 都賀屋精肉店①
- 司法書士 矢尾板事務所①
- 柴産業㈱①
- ㈱長江木材①
- 関口医院①
- 渡辺秀夫①
- 高瀬雄吉①
- 松沼貞男①
- 森 康①
- 早乙女恒夫①
- ㈱かくまつ 蔵の街リハビリデイサービス①
- 茂木機工㈱①
- 毛塚宏夫①
- ㈱イズミ印房①
- 小池一吉①
- ㈱フットワーク①
- 栃木交通㈱①
- ㈱内山エージェンシー①
- 中央労働金庫 栃木支店①
- 小堀歯科医院①
- 魚政 渡辺光雄①
- 飯島 弘①
- ㈱大橋鉄工②
- 中條文吉①
- 小林好雄①
- ㈱ふせや①
- ㈱岸印刷①
- ㈱栃木県用地補償コンサルタント①
- 昭和パック㈱①
- ㈱栃沼運送①

- 大橋宏之①
- 中野鶏肉店①
- スタジオ・アッシュ①
- 池田屋①
- すぎのこ会やまと①
- ㈱西畑建材 西畑延行①
- 木村敏男①
- 小暮歯科医院①
- 佐藤 進①
- ㈱小池鉄工商事①
- 富士容器㈱ 永井英樹①
- さくら洋品店①
- 浅井基安①
- 鈴木洋一①
- 中野好雄①
- 田村 中①
- 田村歯科医院 田村良亮①
- 松本市三郎①
- 藤田 亘①
- こまどり樓①
- 物井 重①
- 鈴木セキ①
- 田辺佳有①
- ㈱山口孫一商店 山口文夫①
- 穂坂恭二①
- 小堀悦子①
- 平野ウメ①
- 田沼敏彦①
- ㈱あさかやパン店 伊藤俊雄①
- 稲葉 一①
- 荒川 衛①
- 小松電気㈱①
- ㈱ケアサポート石川①
- 村松紀一①
- ㈱呉光製作所①
- 高田一美①
- 鶴見庸一①
- まごころの味 ゆたか①
- 金田内科医院①
- ㈱ハギノヤ歯科機器①
- 栗林 孝①
- 黒崎 正①
- 篠崎発條製作所①
- ㈱小藤製作所①
- 椎名整骨院①

お名前の○数字は口数です。5口以上ご協力いただいた方は太字で表記しています。名称などに誤りがありましたらご連絡ください。

~栃木地区~ 1地区

- 釜佐 善野佐次平①
- 阿部呉服店①
- 地神商店①
- 出井書店 長谷川太郎①
- あだち好古館 安達正幸①
- 釜利商店 坂本利平①
- ㈱盛屋商店 上野好唯①
- やまとや玩具店①
- 茶房蔵や①
- 永山静雄①
- 松濤孝佳①
- かな半旅館①
- 廣井政吉①
- ㈱辰元 元気カフェ①
- 栃木グランドホテル㈱①
- 栃木信用金庫 本店①
- 阿部佳司①
- ㈱東武宇都宮百貨店栃木市役所店①
- 田村 繁①
- 桜井肥料店②
- 清水安彦①
- サンルートプラザ栃木①
- はしだ洋品店①
- 海老沢ガラス店①
- ㈱福富写真館①
- 福田正義①
- 高田クリニック①
- 大栗利夫①
- ㈱石川スポーツ①
- 狐塚療術所①
- 柏崎富喜子①
- ㈱ダイトク つくし調剤薬局①
- (医)さいとう小児科①
- 渡辺歯科クリニック①
- 竹村年央①
- 山本酒店①
- 中村光男①

(有)ユザワ①
 (有)太勇打楽器製作所①
 佐藤鉄工所①
 (株)高田肥料店①
 (株)葛生不動産①
 (有)昭和自動車工業①
 (有)早乙女管工①
 (株)日向野商店①
 荒井木工所①
 コーポデイサービスセンター昭和町①
 (株)タック経営管理センター①
 町田紘一①
 (株)サントラベル①
 (株)ヤオハン①
 足利銀行 新栃木支店①
 栃木日産自動車アプリーテ栃木店①
 司商事①
 山口ふみ子①
 美容室リンクス①
 岡田真由美①
 (株)福祉タクシーとちぎ①
 早乙女敬一①

6地区

太平山神社⑩
 荒川昌雄①
 綾瀬敏夫①
 天海内科③
 たまのクリニック①
 富士ベトン礦業(株)①
 松浦良雄①
 (医)高田産婦人科医院①
 寺内花店①
 (株)三ツ村製作所①
 大島医院①
 (株)メディカルグリーン①
 アルス幼稚園①
 (有)宮崎商店①
 千葉義和①
 田中稔宏①
 石田商事(株)①
 (有)システムアーク①
 添野通雄①
 添野歯科医院①
 おおやクリニック③
 おちあい整骨院①
 河内タカ①
 栃木清掃サービス(株)①
 永田 章①
 石田征夫①
 舘野建設(株)①
 小矢島建設(有)①
 (有)藤沼造園①
 杉山 栄①
 (株)小林商店①
 (有)タイヤ上野①
 さくら眼科クリニック①
 (有)TMS ヤジマ①
 増山良一①
 (有)栃木鋼業①
 ボディショップ高岩①
 栃木エルピーガス保安センター①
 あじさい薬局①
 藤沼利男①
 (有)高岩商店①
 とちぎ診療所①
 國學院大學 栃木二杉幼稚園③
 岩出 晟①
 精華①
 牛久文雄①
 オリジナルショップ カミシマ①
 北関東アルファ(株)①
 (有)委文建設①
 鈴木興業(株)①
 フジ美術①
 佐藤ボデー①
 (有)小林自動車①

渡邊茂子①
 塩澤茂雄①
 赤堀芳男①
 大橋 栄①
 (有)ワイズ①
 関根 勉①
 大塚ミヨ①
 杉戸産業(有)①
 杉戸 洋①
 太田量店①
 渡部 清①
 第一化工(有)①
 笑楽①
 岸 秀子①
 石川加代子①
 栃木信三郎①
 香取屋①
 坂巻ちなみ①
 広田菓子店①
 岡田嘉右衛門②
 平澤商事(株)①
 中田富雄①
 ぜにや洋品店②
 石川歯科医院①
 (株)落合①
 谷中良平①
 寺内歯科医院①
 妙唱寺③
 (株)石塚清治郎商店①
 関和敏子①
 箕輪内科医院①
 岸野クリーニング店①
 長島延元①
 (株)トラスト・ケア①
 さくら化粧品店①
 小林由忠税理士事務所②
 (株)大木組①
 (有)橋本油店①
 田村アサ子①
 (有)金子商店①
 笠原全勝①
 梅村貞子①
 一乗院①
 大門内科医院②
 (有)岡田石材店①
 中尾工務店①
 (有)棚橋工務店①
 (宗)金光教 栃木教会①
 下川るみ①
 手束昌夫①
 毛塚哲夫①
 (株)篠原塗料店①
 田嶋圓造①
 石田保之①
 とちぎメディカルセンター とちぎ①
 ひまわり接骨院①
 玉田 斌①
 琴寄昌男①
 原田秀夫①
 (有)キャプテンフーズ 知久①
 かどや食堂①
 あおぞら動物病院①
 小山恒男①
 渡辺紀美子①
 (有)栄輪社①
 知久新一税理士事務所①
 (宗)知恵尊教団①
 大島歯科医院①
 (株)ニッコー栃木総合射撃場①
 神山謹次①
 (有)ナガシマ電気①
 早乙女芳昭①
 大出美江子①
 (株)牧野有造商店①
 品田薬局①
 酒井幸春①
 車のエステ DAIWA ①

森戸 稔①
 毛塚真治①
 栃木ケアーズ①
 (株)ツカダ①
 (有)弘美観光バス①
 (有)舌成セラヴィー①
 喫茶 英穂来①
 石橋 敏①
 荒井光夫①
 森戸直嗣①
 稲葉一夫①
 (株)まつでん①
 森戸昭夫①
 荒井和男①
 (株)幸田瓦店①
 幸栄瓦工業(株)①
 (株)アベニュー①
 (有)高岩電気①
 ヘアーサロントミー①
 中島悦子①
 成都酒家①
 手打蕎麦 秀明①
 カット&エステプリリアント①
 (株)丸新①
 居酒屋 蔵人①
 (有)大童ラーメン①
 シャンティイ①
 小川興業(有)①
 寿司政①
 (有)ノーブル美容室①
 日向野一男①
 日向野文代①
 モトマ産業(株)①
 日向野和美①
 森戸孝雄①
 日向野幸一①
 焼肉 梨昌苑①
 板倉聡公認会計士 税理士事務所①
 舘野禎佑①
 舘野製作所①
 長谷見冷熱①
 中村石材店①
 (有)秀和アルラス①
 永島覚一①
 はこの森調剤薬局①
 ふとんの斉藤①
 ピアンピアーノ①
 野中俊夫①
 原田孝子①
 寺内利治①
 岩本政男①
 大森理平①
 関口優子①
 佐山一美①
 田村 清①
 日向野愛子①
 井野孝一①
 鈴木尊徳①
 小林型枠(有)①
 こひらメディカルクリニック②
 (有)日向野商店 日向野正行①
 押山茂男①
 早乙女進太郎①
 陽明社印刷所①
 吉田 稔①
 篠原レイ子①
 室岡邦雄①
 黒川 薫①
 なかよし石油①
 平岡淳子①
 (有)中屋仁太郎商店①
 栗原一雄①
 (有)ヨシオートサービス 松本幸浩①
 篠崎孝一①
 山井利夫①
 (有)中澤工務店①
 青木医院 青木虎男①

(有)宮本新聞店①
 清田建設工業(株)①
 筒井医院 筒井 仁③
 山田屋 山田金司①

5地区

(株)関口海苔店⑤
 山本キミ子①
 森戸侑子①
 藤井富晴①
 森戸一義①
 森戸清宏①
 森戸孝雄①
 日向野好夫①
 岡田忠継①
 森戸健作①
 (株)なまい工芸社①
 VERTE ①
 遠藤雅俊①
 なかつぼクリニック①
 (有)ひかりファッション①
 矢動丸塗装工業①
 栃木きんぎょお茶の問屋きんぎょサービスセンター①
 大出享司①
 染谷食品(有)①
 御菓子司 清水家①
 菅谷次男①
 東風①
 若林輝雄②
 田中和夫①
 古賀澄夫①
 人形の春月①
 平賀正仁①
 坊垣内章光①
 廣田商事(株)①
 さくら学園①
 宇賀神好子①
 堀江みつ①
 ピジョン真中(株)①
 栃木中央動物病院①
 はなあとりえむー 大塚朋子①
 森戸和男①
 森戸喜義①
 日向野 明①
 森戸光雄①
 土淵栄一①
 森戸芳二①
 森戸英一①
 増山芳男①
 香蘭①
 居酒屋 風韻②
 森戸 勇①
 東京板金塗装①
 丸和住宅①
 森戸俊志①
 板倉兼子①
 柏崎高偉①
 大塚光二①
 森戸秀雄①
 (有)森戸産業①
 堀 民三①
 森戸忠雄①
 (有)長瓦店①
 よこやま内科小児科クリニック①
 箱の森ガーデン倶楽部①
 水谷満江①
 森戸隆二①
 (株)エヌプラスワイ①
 茂木浩光①
 フラワーホールつかさ①
 石川光枝①
 カーランドヒロタ①
 (株)染谷商事①
 日向野茂子①
 亀田整形外科医院①
 稲葉好司①
 日向野 武①

若林秀夫①
 戸澤正行①
 村上一夫①
 小松春雄①
 村上定四郎①
 (有)村上①
 (有)小松屋海苔店①
 小川友吉①
 竹内守男①
 村上 登①
 竹久保洋①
 田中量店①
 (有)大童①
 栃木金属工業(株)①
 (有)栃木合同精麦所①
 松本昌子①
 福島会計事務所 福島一男①
 坂本 博①
 坂本圭司①
 坂本公一①
 魚軍①
 ツクイ栃木城内①
 諏訪 勇①
 岸 仁一①
 サンクス栃木城内町店①
 すぎのや本陣 栃木店①
 (株)上原園①
 うさぎやツタヤ栃木城内店①
 岸 貞吉①
 若色看板(株)①
 (有)フローリスト アイ①
 岸園芸 岸 幾夫①
 岸 慶蔵①
 オート機工 栃木販売(株)①
 早川歯科医院①
 ひざつき製菓(株)①
 (有)クマクラ通信サービス①
 小倉治雄①
 蔵の街ひまわり①
 岸 繁①
 鈴木英夫①
 小木幸作郎①
 城内南自治会①
 城二南自治会②
 小川朝子①
 (株)トチアン①
 ハッピーアロマ①
 (有)旭東自動車整備工場①
 小山動物病院①
 栃木アンカー工業(株)①
 小川三男①
 (株)若色商会①
 くらべこ①
 (有)蔵の街代行社①
 楽えん広場①
 (有)日栄製作所①
 臼井キミ子①
 臼井義雄①
 常法寺①
 肉のマルマサ①
 食心房 ひよっこ①
 うなぎ料理 釜屋①
 カット&パーマ・クラフト 岸 資久①
 岸 秀亮①
 岸 誠①
 美容室アリエス①
 高橋吉子①
 円通寺①
 栃木レザー(株)①
 まつもと歯科医院①
 ハツネオート(株)①
 宇賀神紀明①
 荒井忠夫①
 千代田タクシー(有)①
 神田町自治会②
 税理士法人 FB.I ②
 大典(有)①

東泉寺①
 (有)ニイムラ①
 (有)塚原塗装工業①
 栃木電子工業(株)①
 白沢電気(株)①
 鈴木晴美①
 松井清子①
 片柳自動車工業①
 片柳義隆①
 (有)こく宗①
 佐山商店①
 (有)山口乳業①
 野尻 孝①
 大橋正美①
 神林 弼①
 松本信和①
 (株)加登屋①
 坂本デンタルクリニック①
 上野知哉①
 和菓子処 仁①
 高山商店①
 ザ・チャリンこや①
 稲川製作所①
 林屋本店①
 松本 洋①
 大森時計店①
 牛久礼子①
 石川三郎①
 (有)バナナ屋①
 (有)としま衣裳①
 竹沢武男①
 竹沢リイ子①
 おりのこ①
 ふとんの川野辺①
 小林輪業①
 (有)おくらや①
 三室雅紀①
 岩崎義雄①
 柴田俊昭①
 山根恭二①
 手束のり子①
 麻生欣男①
 松金化学工業(株)①
 (有)山口工務店①
 白石茶華道教室①
 出井 新①
 (株)染谷商事 桃苑①
 (有)サムクリエーション①
 鈴木佐知子①
 関東ハウジング(株)①
 星商店①
 (有)上野設備工業①
 新井元康①

4地区

佐山隆事務所①
 (株)小野口商店①
 増山富治①
 境 武久①
 小井沼基久夫①
 (有)深澤製館所③
 板橋幸男①
 (有)ケイエス自動車③
 桜井こどもクリニック②
 森戸重光④
 (有)塚園自動車部品①
 野口法律事務所①
 長清寺③
 田上恵也①
 早乙女丈右衛門①
 青木ソバ粉(株)①
 久嶋柳次①
 (株)イナリヤ①
 (株)伊沢ガラス店①
 (有)磯屋商店②
 (有)鈴木メッキ工業①
 若色ワカ①

松本工務店 松本武夫①
 中田米穀店 中田新市①
 (有)岸木工所 岸 吉浩①
 野中恒一①
 野尻和孝①
 (株)ウエノ 上野 操①
 (有)倉井工務店 倉井 清①
 中田和夫①
 山根弘美①
 大橋宗一①
 (有)タテ美工①
 (有)タテ製作所①
 久我工務店 久我正夫①
 青木澄子①
 (株)アドバンス冷熱 大塚 茂③
 大阿久安弘①
 渡辺トミ①
 美容室ラ・スール①
 (有)塩浜製鉄所 塩浜隆史①
 松山利正①
 天理教 龍分教会①
 大須賀歯科技工所①
 増山歯科医院 増山久一①
 カットインセンス①
 ファミリーマート栃木総合グランド前店①
 雅秀殿 栃木本店①
 (株)大塚モーターズ①
 富士観光バス(株)①
 増山たかゆき①
 (有)岸興業①
 (有)岸オイル②
 増山善和①
 小平歯科医院①
 丸三産業(株)②
 野尻歯科クリニック①
 渡辺良子①
 天海製作所①
 (有)増茂工業①
 増茂年康①
 石川恵一①
 (株)市川電機②
 (有)高久設備①
 (株)光和運輸①
 柴 陽子①
 サントリースピリッツ(株)の森工場①
 今関 勝①
 (有)宇賀神日出世商店①
 須永良一①
 サン永(株) 森戸忠広①
 中野 繁①
 森澤電機工業(株)①
 にっ田屋①
 石川 稔①
 匿名①

寺尾地区

坂本総合設備①
 (株)高翔①
 鈴木茂男①
 (有)尻内自動車①
 篠崎藤重①
 (有)関口造園土木①
 鯉沼政江①
 坂本 明①
 浅野 明①
 坂本一成①
 坂本敦男①
 篠崎光男①
 関口 勇①
 篠崎哲男①
 坂本 弘①
 鈴木英栄①
 細川 誠①
 (有)高崎商店①
 (有)大島木材①
 細川 茂①
 旭開発工業(株)①

麦倉 泰①
 (株)オガ電子①
 (有)栃木地区浄化槽公社①
 丸和紙工(株)①
 (有)カサハラ工房①
 矢尾板繁光①
 高久俊夫①
 自治会長 高久幸一①
 波動法製造(株)①
 岩瀬産業(株)①
 栃木陶器瓦(株)①
 (有)栃木丸源工業所①
 (有)青木酒店①
 渡辺ゴム①
 (有)関平平蔵瓦店①
 (株)栃木精密①
 西新井自治会長 青木勝美①
 松原自治会長 藤掛延久①
 阿部 章①
 (株)アルレクス①
 日鋪建設(株)①
 東新井自治会長 佐柄康行①
 関口節子①
 ファーマシー中山(株)①

吹上地区

谷中田商店 谷中田喜代①
 柿沼住宅資材(株) 柿沼幸雄①
 湯本商事(株) 湯本高一①
 (有)関口電気 関口 稔①
 塩田壽美恵①
 (有)サン保険サービス①
 五十嵐幸子①
 正仙寺①
 (株)吉野工業所 栃木工場①
 (有)ききょう①
 ちづかクリニック①
 お食事 つかさ①
 TCB 観光(株)①
 (株)創設エンジニアリング①
 (株)伊津井電機①
 押山一郎①
 (有)CK ビークル倶楽部①
 (有)板橋光一商事①
 肉のふきあげ①
 奈良部始子①
 大川秀子①
 山中登記測量事務所①
 (有)宇賀神油店①
 フジタダグンススタジオ①
 (有)飯塚造園①
 菊栄クリーニング①
 高岩邦夫①
 (有)カジハラ(ふとん店)①
 加藤時太郎①
 好鮎①
 島田歯科医院①
 並木陸展①
 羽金章元①
 板橋昭二①
 森戸房子①
 穴戸成一①
 斉藤 実①
 芹沢好夫①
 (有)森戸自動車整備工場③
 (株)平成会館①
 (株)小林縫製工業①
 栃木トヨタ自動車(株)栃木店①
 相田 清①
 森戸 智①
 渡邊光男①
 田島 宏①
 魚清①
 オオアク建築工業(株)①
 (有)タカダ設備工業①
 (有)森吉ロープ①
 野尻甚一①

中島正浩①
皆川地区
 滝沢ハム(株)⑩
 ヘアーサロン タカイフ①
 大橋利隆①
 (有)古菅石材①
 (有)カワマタ光学①
 (株)早乙女鉄工所①
 関口昭十①
 大出武司①
 持明院 板子恵明①
 永田土地家屋調査士事務所①
 (福)松徳会(特養)ホームみなが桜園①
 谷部征四郎①
 大島秀郎①
 関口義行①
 大橋安永①
 野原真由美①
 岩出富男①
 金剛寺①
 皆川城カントリークラブ①
 三木栄子①
 照光寺①
 日向野建設(株)①
 (有)大出車体工業①
 太田勲夫①
 程島 隆①
 山田芳枝①
 (有)山久工務店①
 成就院 板子光政①
 柏倉温泉太子館①
 大阿久牧場①
 (有)大阿久鋼業①
 関口管工設備 関口 勇①
 大楽院 高崎成夫①
 (有)南設備工業①
 関口節子①
 田名網光男①
 山田誠一①
 関口 修①
 大阿久恒子①
 山田次男①
 関口茂一郎①
 (有)中島造地①
 (有)セキグチ工業①
 笹生良勝①
 中島延行③
 荒川工業①
 (株)エイジマ①
 関口克己①
 傑岑寺①
 小林建築①
 (有)マルヒデ①
 関口輝雄①
 田村 達①
 関口松夫①
 正田秀雄①
 小林喜久司①
 小林 明①
 栃木市郎①
 栃木観光開発(株)栃木カントリークラブ①
 大島龍彦①
 巻島 壽①
 (有)第一ブロック工業①
 寺内雅彦①
 はつらつ東大会長 寺内 茂①
 (株)大島機函①
 第一印刷(株)①
 寶珠院①
 マイコール(株)①
 ワタレイ(株)①
 坂田文宣①
 麦倉建材工業①
 (有)関根総合設備①
 坂本商事①
 前橋貞幸①

(株)八興製作所①
 高田製作所①
 牧田 勇①
 根本猛雄①
 まるにえ四季の里①
 大宮大日自治会①
 梁島あけみ①
 栃木レミコン(株)①
 蔵の街運送(株)①
 共栄自治会②
 立川隆雄①
 小又工業(株)①
 (株)ウィズネット①
 堀の内自治会 鳥海英明①
 (福)わらしべの里①
 (株)大信製作所①
 ネットヨタ栃木(株)栃木店①
 日産プリンス栃木販売(株)栃木店①
 (税)FMC ①
 早乙女正男①
 古宿東部自治会①
 ホンダカーズ南栃木 栃木パイパス店①
 ヨークベニマル栃木平柳店①
 中島輪業①
 (有)光洋商事 代表 石川公司①
 荻島 哲①
 吉井 均①
 島田文征①
 入野登志子①
 竹澤克元①
 石坂好司①
 秋山善男①
 上原パン店①
 萩原製樽①
 新栃木薬局①
 久内釜めし店①
 泉 鋭治①
 ピエロ美容室①
 きっすい①
 小野口石油(株)①
 とちぎコープ コープ栃木店①
 泰文堂①
 山口卯三郎①
 大川洋右①
 オートショップ城①
 出井正男司法書士事務所①
 丸山 清①
 大武真一①
 増山俊文①
 栃木中央保険サービス①
 大塚正樹①
 橋本医院①
 福富歯科医院①
 (有)田村自動車整備工場①
 落合産業(株)①
 (株)栃木卸センター①
 薄井工業(株)①
 柏崎桂二①
 関野政雄①
 長 照子①
 大木建具店①
 (株)緑新産業①
 (有)鶴見商店①
 神永農機具店①
 長 重男①
 多賀谷利彦①
 早乙女工業①
 松本建築①
 フローリストアイ①
 松本金属工業(株)①
 渡邊 明①
 天理教大塚分会①
 でるでる栃木①
 楽樹①
 L.Cサウンドホーク栃木①
 (株)共同プロ保険事務所①
 福島幸次①

佐山直延①
 戸叶祐輔①
 岸 秀行①
 (有)ヤマト学園①
 新井歯科医院①
 田波若夫①
 幸来館①
 川村英夫①
 和賀良紀①
 エビサワ化粧品店①
 柏倉 徹①
 五月女徳夫①
 岩川和男①
 坂本輝男①
 (有)栃木大気堂①
 大森燃料①
 有沢弘一①
 小倉芳弘①
 ソシアルダグンスクラブ オオシマ①
 (株)栃木北洋①
 中野病院①
 大沢歯科医院①
 伊勢屋餅菓子店①
 石塚歯科医院①
 (有)好文社①
 鈴木 廣③
 五十嵐秀行①
 内海成和①
 大阿久伊代子①
 柳橋町自治会長 長井和範①
 瀧澤悦子①
 大川吉弘①
 橋本皇漢堂①
 (株)恵比寿屋①
 河口医院①
 (株)広沢鉄工所①
 (有)日向野設備工業①
 (有)野尻医科器械店①
 石井運輸(株)①
 (有)富沢石材工業①
 横倉歯科クリニック①
 匿名①

大宮地区

石崎総業(有)⑤
 竹田内科医院①
 (株)板倉製作所①
 (有)古山工業①
 光永寺①
 (有)松本住建①
 癸生川 壮①
 (株)別井商店①
 如意輪寺①
 (株)千葉建材①
 おおみや食堂①
 松本農機具店①
 (有)エクスコワ 代表取締役 松本一彦①
 (有)牧田自動車①
 鶴見豊店①
 山岸義忠②
 (有)永見厨房サービス①
 (有)ファミリーマートタカセ①
 内藤 實①
 平川自治会①
 中央税理士法人①
 富士タクシー(有)①
 寺内樹脂工業(有)①
 1,000円カットノナカ①
 新村ファミリークリニック①
 (有)長建築①
 日ノ出印刷(株)①
 (株)渡辺工業①
 (株)中根製作所①
 (有)野州設備工業①
 桜田接骨院①
 古河産機システムズ(株)①
 (有)トライメイド①

栃木乳業(株)①
 なんばクリニック①
 鈴木林弥③
 すずき動物病院①
 (有)コフジ産業①
 両毛印刷(株)①
 大興電気工業①
 國學院大學 栃木学園③
 太山寺①
 連祥院六角堂①
 山田家①
 いづみ家①
 栃木家①
 あづま家①
 亀家①
 日乃出家①
 福松家①
 イシダ印刷(有)①
 増山材木店①
 藤沼管工業所①
 伏木昌二①
 井上(株)①
 小竹産業(有)①
 芳賀士郎①
 小澤電機(株)①
 梅山米穀店①
 白石鉱油①
 (有)巻嶋①
 ファミリーマート 栃木文化堂店①
 (株)イーケアオレンジはりきゅう整骨院①
 前橋保険事務所①
 前橋歯科医院①
 出口保険事務所①
 あいけアステーション①
 両毛丸善(株)セルフランド菌部①
 あおば歯科クリニック①
 萬来軒 古屋陽久①
 和風料理 手打そば そのべ①
 大豆生田商店①
 藤江秀夫①
 須田商事(株)①
 伏木昌人①
 (株)錦エンジニアリング①
 (株)牧田工務店①
 篠木税務会計事務所①
 柳整骨院①
 池添 亮①
 青木眼科医院①
 猿山税務会計事務所 猿山良人①
 パナウイスタ菌部店①
 加藤 章①
 レストラン リヴァージュ①
 金樹屋菓子店①
 (有)大島電気①
 稲葉裕彦①
 赤木克元①
 寺内眞治①
 佐山芳雄①
 前橋光男①
 柴 芳雄①
 大川丘三郎①
 (特非)オアシス①
 樋口守弘①
 増山左官①
 安形光夫①
 前橋唯広①
 半導体エネルギー研究所栃木寮①
 栃木憩子①
 匿名①

7地区

森戸矯正歯科医院②
 白旗山勝泉院①
 (有)佐山保険事務所①
 古口友文①
 たかむら洋品店①
 八百重商店②

マツイデンキ①
 共栄ラーメン①
 池田哲夫①
 倉島自動車整備工場①
 (有)島崎自動車修繕工場①
 理容 山木①
 大豆生田慶照①
 (有)わたらせ①
 寺内達成①
 (株)笑顔施①
 (有)高橋電設①
 (株)ツリーエイト①
 すぎのこ会本部①
 (医)聖生会①
 けやきの家①
 (有)佐山製作所①
 (有)川原井製作所②
 (有)栃木緑創①
 デイサービスあんじゅ①
 シントク②
 (有)岩舟ダイカスト①
 ヘアーサロンタムラ①
 (有)和泉日石①
 栃木運輸(株)①
 JAしもつけ岩舟支店①
 (株)シルバーライフネットワーク①
 (有)小荷田商店①
 学恵生院学園①
 長谷川医院①
 すぎのこ会ひのきの杜①
 (有)川田タイヤ商会①
 メナード岩舟販売(株)①
 竹寿し①
 石川博人①
 とんかつ神楽三ツ井①
 (福)すぎのこ会ひまわり①
 堀 昌道①
 安藤芳雄①
 かがやき①
 小島啓明①
 浅野徳一郎③
 シマダクリニック 島田均①
 (有)深津正商店①
 大宮倉庫(株) 栃木営業所①
 (有)川俣商事①
 (株)徳永①
 (有)サガラ陶管①
 日新工業(株)①
 農事組合法人まがのしま①
 (有)あらひ保険事務所①
 美癒院①
 (株)ホームメイド茂呂①
 リンデン・ビーアイ(株)①
 (有)永島商店①
 (株)ツカサ①
 仙波そば 小林①
 日本工業(株)①
 (有)コーキ①
 富田建設(株)①
 パテスリーボヌール①
 (有)クリーン①
 三谷勝夫(尾島勝夫)①
 落合建設工業(株)①
 (有)時崎自動車整備工場②
 (有)アップル精工①
 五十畑恵造①
 小島宏陽①
 渡辺真希①
 松本照美①
 菅沼裕子①
 野城祥太①
 匿名①

その他

匿名①
 (順不同・敬称略)

安部一弘①
 渡辺康隆①
 若林さく①
 大塚良夫①
 野中節男①
 森下弘征①
 山中二三男①
 大森政美①
 蓮子 昭①
 早乙女壽夫①
 落合三幸①
 早乙女盛男①
 川嶋秀子①
 古平礼子①
 川島國市①
 中田英雄①
 和賀井正雄①
 富塚盛一①
 安生俊夫①
 飯塚 勉①
 中田房子①
 中田利男①
 中田嘉之①
 古澤悦夫①
 羽山直克①
 小曾戸 守①
 大出隆之①
 田中敏雄②
 湯澤善市①
 若林照一①
 田口義道①
 天海啓子①
 高橋 洋①
 渡邊隆文①
 中野清司①
 石川佳延①
 狐塚光一①
 大嶋弘明①
 早乙女康夫①
 関口良一①
 関口裕樹①
 長瀬恵佑①

岩舟地区

上野鑄造(株)①
 水戸部芳弘①
 (株)オノザワ設備③
 (株)協和製作所①
 海老沼一利①
 ホンダカーズ南栃木佐野①
 松井輪業①
 鯉沼真澄①
 (有)鈴木化工①
 (株)北関東パイオニア③
 日進堂菓子舗①
 山田商店①
 高田車体(株)①
 (有)ダイトク①
 博愛クリニック①
 (有)羽生新聞店①
 フジクリーン①
 綾部商店①
 川島鍼灸指圧院①
 (特養)清松園①
 石川裕一①
 アイサイン①
 宮ビルサービス①
 (医)木水会①
 安藤設備工業③
 時田牛乳①
 (社)すぎのこ①
 (有)岩舟衛生社①
 そば処 円仁庵①
 (有)小島正一石材工業①
 佐藤 勉①
 デイケアセンタースマイル①
 (医)星霜会①

(有)生井屋商店①
 (有)田中塗装工芸①
 (有)熊倉工業①
 (有)毛塚管工業所①
 (有)ケツカ設備工業①
 (特養)緑風苑①
 矢内邦子①
 関口那美子①
 石川友美①
 山崎正史①
 宇賀神康裕①
 木村わか子①

都賀地区

ビーブラウンエースクラップ(株)⑩
 合戦場郵便局①
 (有)長谷川建材①
 ひるた仏具店①
 植木建設工業(株)①
 (有)森戸自動車整備工場①
 (株)半導体エネルギー研究所①
 (株)メディカルネットワークサービス①
 (株)櫻間鉄工所①
 (有)都賀自動車③
 (有)大阿久精工①
 (株)丸正青木建設①
 小田垣商店②
 家中郵便局①
 (有)ハネダ①
 栃木信用金庫都賀支店①
 (株)上原園①
 (有)加藤製作所①
 原木屋産業(株)①
 (有)渡辺オーキッド①
 東京カラプラスチック①
 (有)セキネ設備工業③
 (有)中島資材①
 ミートショップ長島①
 関口空壘(株)①
 (株)山井アーバンテクノス②
 大正紙器(株)①
 赤津郵便局①
 荒武 剛①
 加藤一彦①
 青木富士夫①
 館野和男①
 渡辺 操①
 中田亞雄①
 山井光男①
 早乙女康夫①
 館野幸子①
 大島恵子①
 森田裕子①
 篠原智美①
 武田佳以①
 小林樹里①

西方地区

大塚孝司朗①
 塚本忠夫①
 鷹箸勇司①
 稲尾邦夫①
 石川 等①
 荒川 律①
 立川雅康①
 (有)佐藤金物店①
 ダイニングカフェ花いろ①
 (有)山中薬局①
 西方病院 野田雅行①
 樋口市郎①
 宇賀神二郎①
 (有)古沢設備①
 荒川文男①
 大里油店①
 川津博昭①
 栗山 宏①
 神田俊介①

大平地区

(有)大正印刷①
 (有)大出建設②
 (有)つくば開発①
 小森谷内科医院①
 (株)富山鉄工①
 延命寺③
 (宗)清水寺①
 (株)キョーホーオート①
 (株)サカエ工業①
 (有)スズキ金型①
 (医)藤沼医院①
 (株)松本工務店②
 (有)橋本工務店①
 大出自動車(株)①
 (有)羽生新聞店①
 (株)川田電気商会①
 (有)ヨシオートサービス①
 海老沼食品(株)①
 (株)山中設備工業②
 (有)天海商店①
 (有)須藤設備①
 (有)みづほ製麺①
 (医)栄仁会 大平下病院①
 丸進建設(株)①
 (株)熊倉シャッター産業①
 JAしもつけ大平支店①
 (株)野田サクセン①
 マルエローゼ①
 (株)栃木オフィス③
 (有)金澤土建①
 (有)桜本薬局①
 三立工業(株)①
 (有)大塚組①
 (株)栃木こすもす①
 (株)アスカ①
 倉詩織①
 蓬菜幸①
 (有)モミヂヤ①
 (有)広瀬運送①
 大橋美由紀①

藤岡地区

(株)厚木製作所⑩
 (株)丸新生コン⑤
 ギフトショップ カネハシ①
 (有)たび倶楽部①
 (株)ソウルリバースバンキング①
 (株)アクティオ①
 (株)名和 栃木工場①
 (有)梅沢電設工業①
 (有)谷津工業①
 (有)三轟ゴルフクラブ①
 下野農協藤岡支店①
 (有)岸本園製茶工場①
 (株)飯田建設①
 (株)藤岡商事①
 (有)マルサ工業所①
 認定こども園ふじおか幼稚園①
 (有)ホソヤ①
 (株)三国商工社①
 (有)立川石材店①
 (株)東栄製作所①
 (株)井岡置工業①
 小曾根電機(株)①
 (株)藤岡タクシー①
 (有)岡モータース①
 (株)ミコヤ香商①
 (株)田淵工業①
 藤岡ニューロング工業(株)①
 (有)坂本製作所①
 (有)田口自動車整備工場①
 (株)泉央鑑定所①
 (有)両毛チャイルド社③
 (有)深澤製作所①
 (有)塚原油店①

(有)石沢自動車修理工場①
 古内 孝①
 宇佐見 勉①
 ゆず里亭 中村秀夫①
 大田和 茂①
 大沢 敦①
 熊倉 恵①
 いしやま 石山晃一郎①
 (有)いづるや 大塚重夫①
 出流山満願寺 竹村教誠①
 押山利男①
 民宿いづる①
 福松 松本 登①
 岩本屋①
 橋本隆子①
 臼井春江①

国府地区

(有)館野物産②
 (有)丸善工業①
 (有)刀屋①
 小川理容室①
 國保 明①
 長 和夫①
 長 秀子①
 柏崎節夫①
 荒川晴江①
 松崎文字①
 植竹歯科医院①
 本澤晴夫①
 創作料理 花琳①
 大橋哲夫①
 尾花敏雄①
 尾花とし江①
 谷中賢一①
 (有)新宮リサイクルセンター①
 小川物産(株)①
 旭化学合成(株)①
 トヨタホーム(株)栃木事業所①
 北関酒造(株)①
 富士食品工業(株)①
 (株)ムトウユニパック①
 (福)なすびの里①
 猪瀬定雄①
 篠崎 孝①
 荒川君代①
 (福)星風会②
 野田瑛瑚(株)①
 (有)大山酒店①
 けいこ美容室(小宮)①
 勝光寺①
 栃木 誠①
 島田正行①
 島田早苗①
 (有)シノセイ①
 すしまる①
 大塚長三①
 飯島米光①
 生爪専門製作(有)飯島製作所①
 (有)大晃重機①
 大山整形外科①
 山口魚店①
 飯島晴子①
 島田幸子①
 飯島春雄①
 大塚宿グラウンド・ゴルフ愛好会①
 海老原恵子①
 タカ食品工業(株)関東支社①
 栃木製作所 栃木哲夫①
 中田英夫①
 荒川直巳①
 (株)Mizkan Sanmi 栃木工場②
 橋本圭司①
 大友崇義①
 蟻生フミ子①

(株)祥和コーポレーション①
 (有)ニチエイ①
 関根和男①
 影山健治①
 サカモトオート①
 石井照子①
 ギフトリリーフ①
 (有)関根自動車整備工場①
 坂本産業(株)①
 栃木ノースヒルズGC①
 寺内俊二①
 蓼沼善雄①
 寺内一也①
 福富ひろし①
 鈴木利美①
 (有)金子材木店①
 (有)飯塚商店①
 横地量店①
 (株)岡建設②
 山本重夫①
 福島材木店①
 (有)鈴梅製作所①
 (株)日東製作所①
 富士鋼業(株)①
 門沢公夫①
 華蔵寺①
 白石和夫①
 大橋名理子①
 岡本時子①
 石川 剛①
 (有)関端金属塗装工業所①
 みつみねの郷①
 津布楽園夫①
 落合重雄①
 山口明夫①
 岩本タイヤ工業(有)①
 (株)高田製作所②
 寺内好一①
 石川 哲①
 峯岸 哲①
 新村正男①
 栗原孝一①
 岡 賢治①
 福富スミ子①
 五葉産業(株)①
 島田工務店(有)①
 栗野興産(株)三信工場①
 アパリゾート栃木の森ゴルフコース①
 中野民夫①
 中野藤久①
 小沢理恵①
 パナプラス(株)①
 小曾戸 晶①
 宝蓮寺①
 (株)マルトミ工業①
 (株)リバイブ マツヤマ①
 (有)高田造園①
 (株)テラウチ①
 (有)寺内石材店①
 縫村左官工業①
 寺内工務店①
 (有)田村住建工業①
 新村建材(有)①
 縫村庫子①
 石川雅章①
 白沢栄幸①
 岩澤 進①
 小古山 正①
 (有)神山商事①
 西方寺①
 (有)石川商店①
 鍋山牧場 赤羽根喜一①
 神山利夫①
 大森良春①
 白石幹男①
 峰岸晃一①
 峯岸壽一①

リサイクルショップ 「いちごの郷のお店」



- 🍓 古着リサイクル …… 100円～
- 🍓 とち介キーホルダー（全身） …… 300円
- 🍓 とち介キーホルダー（顔のみ） …… 200円
- 🍓 アクリルたわし …… 100円～
- 🍓 小物品 …… 100円～



問合せ／申込み いちごの郷 ☎28-0252

手話奉仕員養成講座

～手話を楽しくじっくり学びませんか～

日時 4月18日～3月13日
毎週水曜日(全45回)
【昼の部】午前10時～正午
【夜の部】午後6時30分～8時30分

場所 栃木保健福祉センター

対象 手話を初めて学ぶ方、手話通訳者を目指す方

※これまでに本講座を受講し、修了証が発行されている方は対象外となります

内容 手話奉仕員養成講座

講師 栃木市聴覚障害者協会

参加費 無料(教材は自己負担)

定員 各20名(先着順)

問合せ／申込み 2月13日(火)受付開始
本所 ☎22-4457

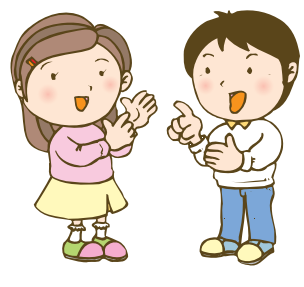
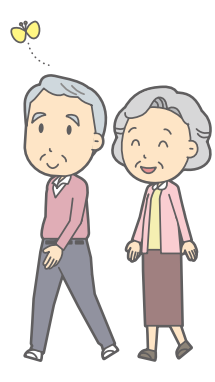
ふるさと小径 完成!

ふるさとふれあい館庭園の散策路(ふるさと小径)に標識を新設いたしました。

この標識はふれあい館で毎週水曜日に活動している木彫り悠彫会が3ヶ月かけて製作したものです。

ふれあい館にお越しの際には、ぜひご覧ください。

問合せ 大平支所 ☎43-0294



「聞こえないと難聴の悩み、補聴器相談と交流」のご案内

聞こえない、聞こえにくいこと、困っていませんか？

補聴器等の装用を検討されたり関心がある方、難聴かと悩んだり聞こえに不自由を感じている方やそのご家族・友人・介護者等を対象に相談講座と交流会を行います。

会場では、コミュニケーションに配慮いたしますので、聞こえない方でも安心して参加できます。

日時 2月22日(木)
午前10時～正午
午後1時～3時

相談会(受付午前11時まで)
午後1時～3時

難聴者コミュニケーション体験・交流会
(受付午後1時より)

場所 栃木市藤岡保健福祉センター
会議室・検診ホール
(栃木市藤岡町赤麻502-1)

内容 聞こえの悩み相談・身体障がい者相談員が相談にのります。

補聴器相談：補聴器専門店の方がアドバイスします。販売はいたしません。

その他：難聴者に役立つ福祉

ウォーキング大会

～頑張りました！～

11月24日(金)

藤岡地域活動支援センターでは、健康管理の一環として、渡良瀬遊水地の谷中湖(中央エントランス)にてウォーキング大会を行いました。

天候に恵まれ、約30分歩きました。短い距離でしたが、近隣高校生がマラソン大会で一生懸命走っている姿を見て影響され、互いに励まし合い、頑張つて歩くことができました。



そば打ち体験

なかなか難しい…!

11月27日(月)

都賀地区民生委員児童委員協議会福祉部の皆さんに協力をいただき、就労

継続支援センター「いちごの郷と都賀地域活動支援センター」の利用者がそば打ち体験を行いました。

水かげんが難しく、なかなか上手にまとめられない方もいましたが、そば打ち名人に手伝ってもらいながら、それぞれ個性があるおそばを作ることができました。

打ったおそばは、民生委員さんに天ぷらそばにしていただき、みなさんでおいしくいただきました。



X'masチャリティー公演

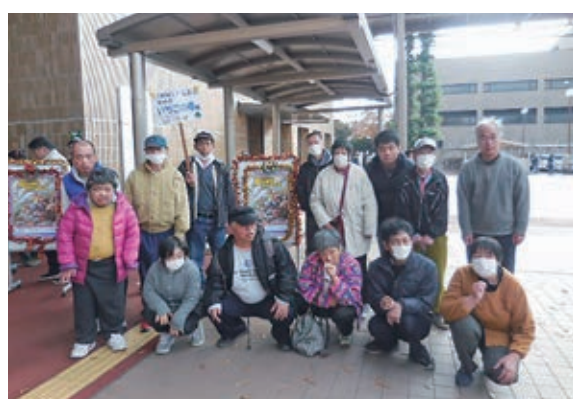
迫力のあったミュージカル

12月1日(金)

日産労連NPOセンター「ゆうらいふ21」の招待事業が宇都宮市文化会館の大ホールで開催されました。

就労継続支援センター「いちごの郷」と都賀地域活動支援センターが招待され「嵐の子どもたち」のステージを観てきました。

迫力があり素晴らしいステージで、利用者も真剣に観劇していました。



オレンジカフェ はじめました

平成30年2月28日(水)
内容：16ミリビデオ上映会

平成30年3月29日(木)
内容：写真たて作り
材料費：200円

○オレンジカフェってなあに…？○
「ヤオハン城内店」内の交流広場「ふれ愛ひろば」に、誰もがつどえる場所、『オレンジカフェ』を月に1度開催しております。お茶やコーヒーを飲みながら、ゆったりした時間を過ごしませんか。ぜひお気軽にお寄りください。お子様のおもちゃスペースもあります♪
場所 ヤオハン城内店「ふれ愛ひろば」
参加費 無料

問合せ 本所 22-4457



ありがとう あたたかい善意

(平成29年10月～平成29年11月に本会へ寄付のあったものです) (敬称略)

社会福祉協議会へ

車いす1台

小さな親切運動栃木支部
代表 大木洋三



福祉基金へ

20,000円	(株)ユサワ自動車(第217回、218回)	
50,000円	栃木県歌謡協会栃木支部	
15,477円	富田第3自治会	
3,000円	青竹友の会	
10,500円	西野田ゴルフ愛好会	
23,000円	大平町建築業組合	
320,000円	両毛ヤクルト販売株式会社	
5,000円	大平町商工会女性部	
7,241円	(有)つがや(募金箱)	
13,060円	店頭募金9店舗(にしかた道の駅、松屋金崎駅前店、早乙女靴屋、松本酒店、八百林商店、むぎくら、西方歯科医院、稲安割烹店、佐藤商事)	
2,100円	藤岡町フォークダンスクラブ	
5,750円	陶遊会 藤岡文化祭バザー売上げ	
42,000円	藤岡町ゴルフ連盟	
14,628円	藤岡町商工会	
6,000円	(有)つがや(第268回、第269回)	

訪問介護員(登録ヘルパー)

募集!



時給：身体介護 1,350円～
生活援助 1,200円～
(試用期間中は1,000円)



※詳細はお問合せください

栃木市社協北部ヘルパーステーション ☎51-2188
栃木市社協南部ヘルパーステーション ☎43-0294

★ 各種相談事業のご案内 ★



法律相談(要予約)

開設場所	開設日	開設時間
大平地域福祉センター (ふるさとふれあい館)	毎月第1,3火曜日	9:00～12:00

○利用料金：無料

○問合せ：大平支所 地域福祉係 ☎43-0294

司法書士専門相談(要予約)

開設場所	開設日	開設時間
栃木保健福祉センター	毎月第2火曜日	9:30～11:30

○利用料金：無料

○問合せ：栃木市成年後見サポートセンター ☎22-4501