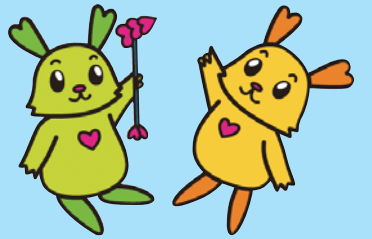




ふくぴーだより



栃木市社会福祉協議会広報大使
ふつくん・ぴーちゃん

編集・発行 社会福祉法人 栃木市社会福祉協議会 ホームページ <http://www.tochigishi-shakyo.or.jp/> メールアドレス: somu-tochigi@tochigishi-shakyo.or.jp

〒328-0027 栃木市今泉町2-1-40(栃木保健福祉センター内) ☎0282-22-4457 FAX 0282-22-4467

平成30年度 親子ふれあいサロン



栃木市社会福祉協議会では、子育て世代を応援しています!

対象：市内在住の未就園児(0~3歳以下)とその保護者 **時間**：10:00~正午

年会費：1,000円(内容によって別途参加費が発生する場合があります)

※皆様からご意見をいただき、2会場で実施します。※登録はどちらか1会場のみになります。

栃木会場

場所：いまいずみ児童館(泉寿園) 定員：35組(先着順)

- 第1回 4月11日(水) 宝探しと外遊び
- 第2回 5月9日(水) 親子ピクス
- 第3回 6月13日(水) お店屋さんごっこ
- 第4回 7月14日(土) こどもフェスティバル
- 第5回 9月12日(水) リトミック
- 第6回 10月10日(水) 親子ミニ運動会
- 第7回 11月14日(水) ミュージック・ケア
- 第8回 12月12日(水) クリスマス会
- 第9回 1月23日(水) いちごつみ
- 第10回 2月13日(水) ものづくりと手形アート
- 第11回 3月13日(水) お別れ会

※申込み：0282-22-4457(本所)

岩舟会場

場所：岩舟健康福祉センター遊楽々館 定員：60組(先着順)

- 第1回 4月11日(水) 宝探しと外遊び
- 第2回 5月9日(水) リトミック
- 第3回 6月13日(水) お店屋さんごっこ
- 第4回 7月14日(土) こどもフェスティバル
- 第5回 9月12日(水) 親子ピクス
- 第6回 10月10日(水) 親子ミニ運動会
- 第7回 11月14日(水) ミュージック・ケア
- 第8回 12月12日(水) クリスマス会
- 第9回 1月23日(水) いちごつみ
- 第10回 2月13日(水) ものづくりと手形アート
- 第11回 3月13日(水) お別れ会

※申込み：0282-55-2438(岩舟支所)

※7月こどもフェスティバルは、岩舟健康福祉センター遊楽々館での合同開催となります。※1月いちごつみは、いわふねフルーツパークでの合同開催となります。

親子ふれあいサロン開催

毎月1回、自宅では体験できない遊びや交流をとおして、子育てを支援することを目的に開催しています。保護者同士のおしゃべりタイムもありですので、気軽に遊びにきてください。

♪ワクワク♪ウキウキ♪宝さがし♪

日時 4月11日(水)
午前10時～正午
場所 ①いまいずみ児童館(泉寿園)
②岩舟健康福祉センター
「遊楽々館」

対象 市内在住の未就園児(0歳～3歳以下)とその保護者

内容 宝探しと外遊び♪
参加費 無料(年会費を払っていない世帯は1,000円)

定員 ①35組(先着順)
②60組(先着順)

持ち物 飲物
問合せ/申込み

3月20日(火)～受付開始
①本所 ☎22-4457
②岩舟支所 ☎55-2438



♪親子で運動！リフレッシュ♪

日時 5月9日(水)
午前10時～正午

場所 ①いまいずみ児童館(泉寿園)
②岩舟健康福祉センター
「遊楽々館」

対象 市内在住の未就園児(0歳～3歳以下)とその保護者

内容 ①親子ビクス
②リトミック

講師 ①大橋 光子 先生
②池田沙由理 先生

参加費 無料(年会費を払っていない世帯は1,000円)
定員 ①35組(先着順)
②60組(先着順)

持ち物 飲物
問合せ/申込み

4月11日(水)～受付開始
①本所 ☎22-4457
②岩舟支所 ☎55-2438



手話奉仕員養成講座

♪手話を楽しくじゅっくり♪
学びませんか♪

日時 4月18日～3月13日
毎週水曜日(全45回)

【昼の部】午前10時～正午
【夜の部】午後6時30分～午後8時30分

場所 栃木保健福祉センター

対象 手話を初めて学ぶ方、手話通訳者を目指す方

※これまでに本講座を受講し、修了証が発行されている方は対象外となります。

内容 手話奉仕員養成講座
講師 栃木市聴覚障害者協会
参加費 無料(教材は自己負担)

定員 各20名(先着順)
問合せ/申込み
受付中
本所 ☎22-4457

手話通訳者養成講座

(県南会場)

【手話通訳Ⅰ】

日時 5月10日～2月21日
毎週木曜日(全38回)

午前10時～午前11時30分
場所 栃木保健福祉センター

対象 手話通訳者を目指す県民で、
①手話奉仕員養成講座修了者、②手話検定2級以上の、
いずれかを満たす方

参加費 無料(テキスト代は自己負担)
定員 30名(入講試験有)

問合せ/申込み

【手話通訳Ⅱ】

日時 5月10日～2月14日
毎週木曜日(全36回)

午後1時30分～午後3時
場所 栃木保健福祉センター

対象 手話通訳者を目指す県民で、
手話通訳者養成講座Ⅰ修了者

参加費 無料(テキスト代は自己負担)
定員 30名(入講試験有)

受付 3月31日(土) 必着
4月21日(土)
午前9時30分～

とちぎ福祉プラザ
(宇都宮市若草1-10-6)

※県央会場・県北会場でも同内容の講座を実施します。詳細につきましては左記までお問い合わせください。

問合せ/申込み
とちぎ視覚障害者情報センター
☎028-621-6208



第25回ふれあい健康福祉まつり(大平)

♪福祉や健康を学びに来ませんか♪

日時 5月27日(日)

午前9時30分～午後2時
ふるさとふれあい館

内容 福祉体験、健康チェック、絵付け・印鑑づくり・茶道体験、ふれあい館利用団体発表・展示、福祉団体模擬店など

問合せ 大平支所 ☎43-0294



元氣アップ教室開催!

♪元気の秘訣 お教えします♪

老人福祉センター福寿園と地域包括支援センターの共催で毎月介護予防を目的にした「元氣アップ教室」を開催しています。

日時 毎月第3火曜日

午後1時30分～午後2時30分
場所 老人福祉センター福寿園

内容 ボールを使った運動や健康に関する講話等、毎月内容が異なります。

料金 センター入館料のみ
問合せ/申込み

※申込み不要
老人福祉センター福寿園
☎31-3666



福祉団体及びボランティア団体等 事業費補助金の交付について

社会福祉協議会では、福祉団体やボランティア団体を対象に、社会福祉の向上に寄与する事業経費の一部、団体組織の基盤の強化及び活性化に係る費用の一部を補助金として下記の内容のとおり交付をします。

平成30年度希望される団体については、4月1日以降に申請書等の様式をホームページよりダウンロードするか、社会福祉協議会窓口にてお受け取りください。なお、提出は社会福祉協議会に持参してください。

対象

- 1 本会にボランティア団体登録をしていること。
- 2 任意団体であること。
- 3 団体の規約等を設けていること。
- 4 栃木市で継続して2年以上、地域福祉・ボランティア活動を行っていること。
- 5 政治的、宗教的及び営利的目的がないこと。

補助限度額 1団体 50,000円

募集期間 平成30年5月1日～平成30年5月31日



世代間交流事業補助金の交付について

社会福祉協議会では、高齢者と児童が、スポーツやレクリエーション、文化伝承活動などの交流を通じて、児童においては高齢者に対して思いやりの心を育み、また、高齢者にとっては生きがい、閉じこもり予防を高め、地域住民相互の助け合いの輪を広げることを目的として世代間交流事業への補助を実施しております。

平成30年度希望される単位シニアクラブについては、4月1日以降に申請書等の様式をホームページよりダウンロードするか、社会福祉協議会窓口にてお受け取りください。なお、提出は社会福祉協議会に持参してください。

対象 単位シニアクラブ又は2以上の単位シニアクラブで組織する団体

補助限度額 1団体 30,000円

募集期間 平成30年5月1日～平成30年5月31日



あたたかいご協力ありがとうございました。 ～赤い羽根共同募金～

栃木県共同募金会 栃木市支会 (栃木市社会福祉協議会)

栃木市の皆様から **17,549,095円**の募金が寄せられました。

10月1日から全国一斉に共同募金運動が展開されました。

赤い羽根共同募金には、自治会、企業、学校、女性会、民生委員、シニアクラブ等、地域の団体や市民の皆さまのご協力により、多くの募金が寄せられました。この募金は、県内の社会福祉施設の整備や、地域福祉の向上のために活用させていただきます。

思いやりのあふれる皆様のご協力に対し、心からお礼申し上げます。

赤い羽根募金運動



赤い羽根共同募金の結果

表1. 赤い羽根共同募金運動実績一覧表 (平成29年度運動実績：平成30年2月20日現在)

[単位：円]

募金種別	本所	大平支所	藤岡支所	都賀支所	西方支所	岩舟支所	合計
戸別募金：各家庭（世帯）を対象とする募金	5,671,363	2,538,100	1,387,900	1,023,600	550,400	1,492,286	12,663,649
街頭募金：駅前等で通行人に呼びかける募金	24,796	3,137	0	57,916	0	0	85,849
法人募金：企業や商店を対象とする募金	871,078	653,000	524,500	428,000	183,000	893,746	3,553,324
学校募金：学校等で児童・生徒を対象とする募金	281,135	146,332	60,493	45,046	21,090	47,841	601,937
職域募金：企業・団体・官公庁等の従業員を対象とする募金	130,427	7,369	27,226	10,503	18,161	89,345	283,031
その他：イベント募金・募金箱・自動販売機募金等	250,592	7,775	5,490	7,869	8,360	81,219	361,305
合計	7,229,391	3,355,713	2,005,609	1,572,934	781,011	2,604,437	17,549,095

赤い羽根共同募金の用途



表2. 配分額一覧表 (次年度配分) [単位：円]

配分先	配分額
県内社会福祉施設等	7,808,000
社会福祉協議会事業	9,741,095
合計	17,549,095

市内の4施設ゆずりは((福)むげやき保育園、(福)すぎのこ会 けやきの家、(福)うまぐりの里 ゆーあい工房、(特非)蔵の街ウエイブ)を含めた、県内の21施設、29団体、14事業に配分されます。

市内のボランティア団体及び福祉団体への活動補助の配分や、以下のような事業に共同募金配分金を活用させていただきます。(写真は今年度実施した事業です)

蔵の街高校生
ボランティアスクール



ふれあい健康福祉
まつり(盲導犬体験)



ママたちの骨盤教室

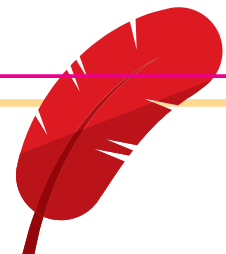


男の料理教室



サマーボランティア
スクール





平成29年度 赤い羽根共同募金 法人募金一覧

栃木地区

小里機材(株) 栃木工場
 (有)スズキ金型
 森田屋 大平支店
 (有)武居製作所
 トリタ設備工事(株)
 (有)天海工務店
 関東興業(株) 栃木工場
 トリプルアール工業(株)
 (有)松本合成工業
 精華堂菓子店
 (有)布施木建興
 延命寺
 布施木石材店
 長福寺
 宮崎整骨院
 町田歯科医院
 町田造園
 畳工房あおき
 いすゞ自動車(株) 栃木工場
 わらべや日洋(株)
 五十嵐自動車整備工場
 いすゞライネックス(株)
 佐藤商事(株)
 山中建設(株)
 (株)新和技研
 古山空調ダクト
 タカミ工業(有)
 (株)谷口運送 栃木営業所
 片庭養鶏場
 (有)片庭設備
 グリーンステージ大平
 (株)松本工務店
 大平運送(有)
 (株)キョーホーオート
 大平タクシー
 町田建設
 若林動物病院
 シーデーピー(株) 大平営業所
 大塚家具建具店
 (株)社津香商会
 (有)石川製作所
 (有)トキオ
 (有)藤野印刷
 (医)大平下病院
 (有)関塚石材店
 松本ぶどう園
 永島豊店
 栃木信用金庫 大平町支店
 (株)川田電気商会
 塚田屋クリーニング店
 佐藤商店
 蓬萊幸
 (有)アカザワ酒店
 ナカムラ美容室
 広瀬運送(有)
 萩原電機商会(有)
 スズキ美容室
 平和電工(株)
 ときわ理容
 マルエローゼ
 鶴見豆腐店
 藤沼医院
 戸崎屋商店
 (有)天海商店
 羽金商店
 (株)愛宕産商
 小関歯科医院
 大出自動車(株)
 美容室ミラノコレクション
 (有)マルトモ食品
 (有)羽金石材

高岩工業(株)
 栃木乳業(株)
 熊倉シャッター産業(株)
 小矢島産業(有)
 (株)アスカダイハツ 栃木南販売
 (株)大坂屋運送
 (有)石川組
 鈴木量店
 エーエム電設
 石川工業(株)
 大平町商工会
 (有)桜井自動車整備工場
 (有)佐々木製作所
 栃木輸送(株)
 (有)旭栄
 (有)大環舎
 日冷工業(株)
 植竹ドレス
 中山金型
 読売センター 栃木西部
 菅沼産業(有)
 ワンピース
 関口運送(有)
 ウィズ美容室 本店
 (有)大橋工業
 (有)竹義モード
 寺内管工
 石崎治男会計事務所
 (株)太平
 (有)若菜製作所
 そば処若菜
 (有)カシマヤ
 北関東油研(株)
 (株)天谷鉄工所
 (有)みづほ製麺
 (有)瑞穂倉庫
 ラーメン高島
 (有)大出建設
 成美工業(株)
 (株)黒川洋飾
 (株)山中設備工業
 大平みずほ企業団地協同組合
 (有)平成鉄工
 (株)サルカン
 (有)三協鉄工
 (有)飯野製作所
 荒川燃料設備
 (株)関口建設
 (有)藤倉
 小林左官工業
 (有)綿貫自動車レンタカー
 (宗)聖天院
 (宗)大中寺
 (宗)総徳寺
 (有)大平食品
 海老沼食品(株)
 (有)つくば開発
 康江
 (医)田村医院
 大平みなみ幼稚園
 (有)エンハンスカドヤ
 とりせん(株) 大平店
 (株)カワダ商事
 シャレード
 大陽日酸東関東 栃木営業所
 なかむら
 清水歯科クリニック
 深津自動車整備工場
 田沼農機設備店
 食彩工房たんぼぼ
 (株)静井商会

鈴木菓子店
 (有)森戸自動車整備工場
 (有)森久瓦店
 赤羽根鉄工所
 (株)大塚モータース
 ましやまストアー
 野中モータース
 丸三産業(株)
 (株)金龍堂
 協同組合栃木エルピーガスセンター
 三浦整形外科
 (有)カジハラ
 ちづか家
 サンハイツツツカ
 (有)お食事 つかさ
 T C B 観光(株)
 (株)東武資材
 そば お食事処 梓
 鴻池運輸(株)
 都賀総合開発(株)
 坂本産業(株)
 (株)岡建設
 富士鋼業(株)
 野田珪瑠(株)
 (有)石川商店
 第一アグリ(株)
 タカ食品工業(株)
 (有)大晃重機
 栃木県電気工事(株)
 旭化学合成(株)
 富士食品工業(株)
 (有)オカガ自動車
 北関東酒造(株)
 (特非)蔵の街ウエイブ
 繁昌堂中野商店
 ファミリーマート F C 栃木総合ブランド前店
 辰元
 鳥おか
 (株)高田肥料店
 石川工業
 (有)平和パーツ
 栃木信用金庫
 館野建設(株)
 富士屋
 (有)トレンディハウス
 あらかわ惣菜店
 大橋工芸
 ふくち化粧品店
 高田カバン店

大平地区

五月女タイヤ商会(株)
 ダイヤ食品工業(株)
 (有)新村電設
 (株)富山鉄工
 (株)サオリエクスポート
 ノエビア栃木南
 (有)尾内自動車
 モミヂヤ(有) 牛久工場
 手打ち蕎麦 道
 (株)栃木こすもす
 松金産業(株)
 (有)大正印刷
 (有)日下部工業所
 (株)革工房コバヤシ
 滝沢ハム(株)デリカ工場
 (有)ヨシオートサービス
 (有)熊倉住宅
 (有)熊倉工業
 ペガサス工業(有)

丸和ホンダ(有)
 小林由忠税理士事務所
 (有)青木食品
 (有)太勇打楽器製作所
 ビジョン真中(株)
 (株)メディカルグリーン
 (株)寺内花店
 (有)タイヤ上野
 井上(株)
 イシダ印刷(有)
 両毛印刷(株)
 藤沼管工業(有)
 (有)栃木大気堂
 徳仁会 中野病院
 (株)高谷自工
 好文社印刷所
 (有)日向野設備工業
 (有)宮本新聞社 代表取締役 宮本守雄
 (有)泰文堂
 (株)ウィズネット
 蔵の街運送(株)
 (有)松本住建
 (有)牧田自動車
 楽樹
 (株)中根製作所
 日ノ出印刷
 認定こども園おおみや幼児教育センター
 おおみや食堂
 からきだ商店
 竹田内科小児科クリニック
 (有)田村自動車整備工場
 協同組合栃木卸センター
 落合産業(株)
 栃木冷暖工業(株)
 渡辺運輸機工(株)
 津吹電気
 久内釜めし店
 昭和パック(株)
 (株)大川冷暖
 (有)森川自動車
 伊藤電機(株)
 栃木精工(株)
 岩澤建設(株)栃木支店
 日向野建設(株)
 マイコール(株)
 (株)エイジマ
 (株)早乙女鉄工所
 柏倉温泉太子館
 あさひヶ丘カントリークラブ
 栃木カントリークラブ
 (株)大島機函
 (有)カサハラ工房
 (有)栃木地区浄化槽公社
 滝沢ハム(株)
 (株)栃木ウーヴァ
 (有)栃木製作所
 (有)さきょう
 (株)吉野工業所
 (株)スクラムフーズ 肉のふきあげ
 (有)関口電気
 棚橋製作所
 (株)協伸
 (有)タテ美工
 神山薬局
 (有)高田工業
 (株)栃木県南自動車学校
 魚清
 平成会館
 (株)小林縫製工業
 栃木トヨタ自動車(株)
 (有)岩崎工業所

伊勢屋 餅菓子店
 (有)大和屋玩具店
 はしだ洋品店
 サンルートプラザ栃木
 ぢがみ商店
 出井書店
 釜佐質店
 (株)快眠館大二
 栃木グランドホテル(株)
 (有)石川スポーツ
 田村歯科医院
 加藤誠一司法書士事務所
 山口金物店
 茂木材木店(有)
 中野鶏肉店
 (有)あさかやパン店 伊藤俊雄
 近龍寺
 栃木市金融団
 (株)小藤製作所
 小野口商事(株)
 (株)ふせや
 茂木機工(株)
 中央労働金庫栃木支店
 司法書士 矢尾板事務所
 須藤雑貨店
 (有)江田洋品店
 (株)山本総本店
 春光堂カメラ店
 三柘屋本店
 (株)毛塚紙店
 (名)五十畑商店
 (有)大沢化粧品店
 (株)佐山
 (株)本澤商店
 阿部呉服店
 (株)柳屋
 (有)こく宗
 (株)ツカダ
 (有)高山商店
 戸沢給食センター
 ソワール
 くらみや
 (株)坂本好花園
 (有)ウシク薬局
 つずま保育園
 (有)大兵工務店
 栃木合同タクシー
 (株)上野設備工業
 松金化学工業(株)
 岩下食品(株)
 白沢電気(株)
 セレモールとちぎ
 栃木ケアセンターそよ風
 青木ソバ粉(株)
 (株)伊沢ガラス
 (有)ケイエス自動車
 栃木金属工業(株)
 T O H O ピクス(株)栃木工場
 栃木ガス(株)
 ひざつき製菓(株)
 幸栄瓦工業(株)
 (株)幸田瓦店
 (有)ナカヤオートガラス
 (有)栃木ケアーズ
 (有)ル・フローラ 箱森ガーデン倶楽部
 (株)丸新呉服店
 (株)関口海苔店
 染谷食品(有)
 廣田商事(株)

明るい笑顔の応援団！

- (株)寺内鉄工所
- ホクヨウ(株)
- (有)佐藤アルミ工業
- (有)早乙女工務店
- (株)トーヨー
- 下野農業協同組合 都賀支店
- (有)大阿久精工
- 日本炭酸瓦斯(株)
- (株)丸正青木建設
- (株)センタービレッジコーポレーション
- (株)渡辺組
- (有)青木工業
- (有)ハネダ
- 小田垣商店
- (株)ショウナン
- (株)上原園
- 東野産業(株)
- (有)鳩山製作所
- (有)松井建材
- (有)加藤製作所
- セブンイレブン 都賀家中店
- (有)渡辺製作所
- (一社)都賀町 委託業務受託セクター
- (株)アドバンス
- (有)昭栄工業
- (株)都賀スポーツヴィラ
- (有)早乙女コンクリート産業
- 原木屋産業(株)
- (株)栄運送
- (有)コスモプリス
- 原木屋セーフティーステップ(株)
- (有)末廣
- 関口空堀(株)
- 関口商事(株)
- 東京カラープラスチック(株)
- トチサン商事(株)
- 野原産業(株)
- (有)セキネ設備工業
- (株)鈴木商店
- (有)田波製作所
- (有)渡辺養鶏所
- (医)高志会 百瀬医院
- (有)ワタナベ商会
- (有)中島資材
- 都賀化成(有)
- (有)大橋材木店
- (有)渡辺オーキッド
- (株)栃木ヶ丘ゴルフ倶楽部
- 栃木三協アルミ販売(株)
- (株)ワタナベ土木
- 大嶋土木工業(株)
- (株)川津板金工業
- (有)セレモニーホール新川
- (株)山井アーバンテクノス
- (株)大澤土木工業
- (有)鈴木商事
- (株)ネクスコ東日本リティル
- (有)落合自動車整備工場
- (有)加藤設備
- (有)関口煙火工場
- (有)岸本製作所
- 大正紙器(株)
- 大正運輸梱包(株)
- (株)万花衣
- (有)ミウラ
- (有)栃木オートメーション
- 赤津郵便局
- ビーブラウンエースクラブ(株)
- (有)石川工務店
- (株)小倉建設
- 大籠商事(有)
- (有)天龍機工
- 星のや

- (有)みむら
- (株)金吾堂製菓栃木工場
- (株)厚木製作所
- 篠崎木工(株)
- (有)明和製作所
- プライムトラス(株)
- (株)川崎電機工事
- (株)アクティオ
- (株)館林ペット
- (株)名和
- (有)梅沢電設工業
- (有)谷津工業
- (宗)千手観音寺みかも不動産
- (有)サンデーオート
- (有)上直工業
- (有)上岡軽合金鋳造所
- 羅布乃瑠 沙羅英慕 藤岡本店
- アキレスウエルダー(株)
- (有)安塚化工
- みかもゴルフクラブ
- 小沢重機(有)
- (有)上岡鉄工所
- やすらぎの里 八州苑
- (有)渡辺工芸
- かみおか工業(株)

都賀地区

- (有)青木石油
- 田所設備工業(有)
- (有)長谷川建材
- Wis e(株)
- (有)森戸自動車整備工場
- (株)マキタ
- (有)青木産業
- (有)中島恒夫商店
- (株)ニコークリエイト
- (株)館野商店
- 合戦場郵便局
- 植木建設工業(株)
- (有)木原自動車钣金塗装
- (株)落合工務店
- 鹿島通商(株)
- 鹿島技研工業(株)
- (有)野尻製作所
- (有)平川自動車
- 臼井工務店
- (有)荅島商事
- (有)トチモク
- (株)栃木ブロック工業所
- (有)五月女塗装
- (株)メディカルネットワークサービス
- (有)斎藤工業
- (株)半導体エネルギー研究所 栃木事業部
- (株)ダイエイ
- (株)オチカイ・テクノス
- (有)光栄金型製作所
- (株)アイマス建設
- (有)日向野自動車
- 渡辺工業(株)
- (有)宮田自動車整備工場
- (株)櫻間鉄工所
- (株)松山産業
- (有)毛塚鉄工
- (医)慈厚会 船越医院
- (有)魚大
- (有)青木石材店
- 斎藤建材(株)
- (有)栃北興業
- (医)都賀中央医院
- (株)鳥亀
- (有)大出園芸栃木植物園
- 大八木商店
- 古沢自動車運送(有)
- (有)インテリアしのざき
- (有)サンエイ工業
- (有)都賀自動車
- (株)大都技研
- (有)都賀タクシー
- (有)青木工務店
- (医)さおとめ会 早乙女歯科医院
- 川蟬

- (有)岡モータース
- (株)秋葉屋
- 川島工業(株)
- (有)野澤電器
- 藤成測量(株)
- (株)バニユバニラ
- 斉藤精機
- (株)田淵工業
- (有)オオツカ
- (有)川島朝日堂
- (有)原塗装工業所
- (有)鈴木酒造
- (有)エイアイコーポレーション
- (有)藤浪商店
- (有)誠和商事
- (宗)繁桂寺
- (有)玉野自動車
- (医)社団広揚会
- 渡良瀬カントリークラブ
- 藤岡総業(有)
- 藤岡醤油(株)
- (財)渡良瀬遊水地アクリメーション振興財団
- (有)坂本解体工業
- (有)ブル精密
- (有)竹沢建設
- (株)大栄工業
- 藤岡ニューロング工業(株)
- (有)三枝塗装
- (有)松島工業
- (有)坂本製作所
- (株)フジシマ建設
- (有)田口自動車整備工場
- (株)県央鑑定所
- (株)竹沢精機
- 寿建設(株)
- (有)福松工業
- (有)チャンプオート
- (株)モス
- (有)石川設備工業
- J A しもつけ藤岡支店
- (株)東成化工
- (有)高際測量事務所
- (有)岸本園製茶工場
- (有)石川電機
- (有)小野住設
- (有)今関自動車
- (有)岸本園芸
- (有)関口興業
- (有)秋山商店
- (有)小堀電業
- (有)東武水質管理
- 山士家建設(有)
- (有)大前設備
- (株)鯉沼工務店
- (有)水戸部商事
- (株)原山産業
- (株)飯田建設
- (株)藤岡商事
- 深津製置(有)
- (有)田村建築
- (有)マルサ工業所
- 共栄ポリマー(株)
- (有)鈴木商店
- 東京ポリマー(株)
- (有)大島研興業
- (有)早乙女商事
- (有)藤野さく泉工業
- (有)上岡工務店
- (有)春興工業
- (有)山一産業
- (有)工和設備
- (有)伊南村産業
- (株)山吹商事
- 上岡建工
- (有)シライシ
- (株)鈴木鐵工
- (株)福地興業
- (有)英和
- (有)たび倶楽部
- (株)ソウルリバースバンキング
- (有)川島土建
- (株)ユタカ設備工業

- 川田建築
- (有)金澤土建
- 櫻本薬局
- 田村工務店
- 岡田建築設計
- 羽金整骨院
- 大竹自動車整備工場
- (有)大塚木工
- ローソン 大平バイパス店
- ヤマト運輸

藤岡地区

- (有)両毛チャイルド社
- (有)海老沼製作所
- (有)深沢製作所
- (有)塚原油店
- (有)中島製作所
- (有)茂呂電気工事
- (有)つがや
- (有)栃岡工業
- (有)生井屋商店
- タナカサクセン(有)
- (有)田中塗装工芸
- (株)田村工業
- (有)稲葉商会
- (有)熊倉工業
- (有)瀬下鉄筋工業
- (有)熊倉設備
- (有)川魚瀬下
- (有)瀬下建設
- (有)青木設備工業
- (有)毛塚管工業所
- (有)ケツカ設備工業
- 青木鑿泉設備工業
- (株)竹澤ハイドロテック
- (有)七福商事
- (株)トライフ関東工場
- (有)稲葉光学
- (有)長島製作所
- 金子商事(有)
- (株)田村商店
- (株)アクセル
- (株)福富商会
- (有)光工業
- (有)伊藤製作所
- (株)今泉造園土木
- (有)角田農機具店
- (特養)緑風苑
- (有)加藤伝蔵商店
- (有)山田鉄工所
- (有)松建設備
- 柴田建設(株)
- 鯉沼工業(株)
- ふじおか幼稚園
- (有)ホソヤ
- (株)三国商工社
- (有)サカタメック
- (有)池田油店
- 福富サンヨーみのる電
- (株)光塗装
- (有)立川石材店
- (株)東栄製作所
- (有)小林工務店
- (株)井岡置工業
- 小曾根電機(株)
- (有)船田電気
- (株)蛸屋菓子店藤岡支店
- (株)丸新生コン
- (有)石原材木店
- (有)平間作太郎商店
- (株)阿部
- (有)アラカワ
- 藤電子(株)
- (有)平間家具センター
- (有)神崎電機商会
- (有)ヤオキ
- (有)ふくち
- (有)寿し好
- (株)柴田商事
- (株)藤岡タクシー
- (宗)慈福院

- (有)和久井建材工業
- いろいろ庵洗心
- 三苦工務店
- 石川自動車
- (宗)清水寺
- ラーメンさのや
- 天海工業
- (宗)大中寺
- (株)須田商事
- (株)栃木オフィス機器
- ヘアサロンこばやし
- 嵯峨野そば割烹
- ログレストラン泰平楽
- (宗)長楽寺
- ベイシア 大平モール店
- カインズ 大平店
- オートアールズ 大平モール店
- たむら食堂
- (株)和光メガネ 大平店
- 大塚工務店
- 大平酒造(株)
- ミノル住建
- (有)大平プレス工業
- 大塚プレス工業(有)
- (有)大平自動車工業
- (有)大塚組
- 小森谷内科医院
- ビューティーサロン恵
- (有)トモエ電気
- (株)江連鉄工
- おおひらふじ幼稚園
- 綿貫整骨医院
- 居酒屋すとう
- 日神工業(株)
- (株)みずほのエステート
- 国新産業(株)
- カネマス工務店
- 丸進建設(株)
- (有)須藤設備工業
- 須藤工務店
- ふじさき整骨院
- ヤクルト 大平センター
- (株)カンセキ 大平店
- 石塚クリーニング店
- 小椋美容室
- 大寿司
- さくら治療院
- 麵屋三井
- (有)大平設計
- (有)ボヌール
- ウィズ アネックス店
- 阿部歯科医院
- (有)カネコデンキ
- 薫風美容室
- 中華成美
- ふじもと理容店
- (宗)報恩寺
- オオカワ電子(株)
- 栃木信用金庫 大平南支店
- 平田薬局 大平店
- 両毛丸善(株) 大平町給油所
- 野田事務所
- J A しもつけ 大平支店
- 大島金物建材工業(株)
- (株)滝田ガラスサッシ
- (株)サカエ工業
- (株)ミヤマ
- 佐山製作所(株)
- (有)三矢システム
- 小林歯科医院
- 松坂屋建材(株)
- (有)橋本工務店
- ほしの整骨院
- (株)大川鉄工所
- 羽生新聞店
- ルミア
- 野田サクセン(株)
- (株)釘利商店
- (株)栃木日化サービス
- トムロ美容室
- 阿部整骨院
- 理容いしかわ

西方地区

- 佐藤商事(有)
- 川上建設(株)
- (有)坂井合板
- (有)菅沼商店
- (有)古澤設備
- (医)厚生会西方病院

明るい笑顔の応援団！

栃木運輸株
 (有)アケザワ商店
 松永医院
 斎藤梱包倉庫株
 株針谷商店
 大島酒店
 株あさひ調剤
 針谷ハンドバッグ工芸作業所
 (有)綾部工業
 (有)綾部商店
 郵便局株岩舟新里支店
 ヘアーサロンタムラ
 (医)星霜会
 エムシー関東株(ラベンダー薬局)
 株菅井商店
 (有)ウエタケ
 新善工業
 株横山工業製作所
 (有)岩舟衛生社
 (有)寺内産業
 株ビルテックス
 (有)池田工務店
 (有)岩舟ダイカスト
 (有)アップル精工
 (有)ストック工業
 合資会社ひまわり
 (有)渡辺重機
 東洋石産株
 株須黒建築
 株I・GARAGE
 やまこ産業株
 中田鍼灸治療院
 谷津運輸(有)
 (有)小林鋳金塗装
 関東工業株
 黒川豊店
 フジ石材店
 株アスミック
 (有)阿部建材
 (有)須藤ファーム
 株みすぎ庵
 (有)新星商事
 東成資材株
 (有)栗原工務店
 ファーマーズキッチン佑
 株パワーファーマシー(中央薬局岩舟)
 山中建築
 株江田有機栽培農園
 (有)小野口産業
 株桃里カントリークラブ
 宮ビルサービス株

渡辺たたみ店
 とんき
 (有)川清商店
 時田牛乳店
 株天狗屋養蜂店
 株ツリーエイト(とつかや)
 渡辺ハガネ株
 仙波そば小林
 共栄ラーメン
 とんかつ神楽
 美癒院
 株シルバーライフネットワーク(サンフレンズしずか)
 (有)川保商事
 株両毛ビケ足場
 (有)サガラ陶管
 株高橋電設
 株関タイヤセンター
 (有)アスティ
 (有)大平工業所
 株徳永
 株ホウタイ
 丸伊運輸株
 日本工業株
 (有)古澤工務店
 (有)浅野自動車工業
 川島商店
 株横田金属
 倉島自動車整備工場
 (有)ミカド商事
 相良酒造株
 株笑顔施
 株サガラ興業
 (有)デンタルアート
 株鍋山電気
 (有)両毛精密
 (有)榎木損害保険事務所
 (有)わたらせ
 株バルホール小林
 山田理容店
 (医)あまがい内科医院
 エンゼル調剤薬局
 (有)永島商店
 株関口油脂
 株メイク 北関東物流 栃木支店
 小荷田歯科医院
 (有)レザン
 (有)小荷田運送店
 (有)青木商店
 株ツカサ
 株プロウマーシュ
 株紅友プレス工業
 株あさひメンテナンス
 大坂屋運送株
 株鶴工舎
 (有)岩藤
 (有)鈴木化工
 大出設備工業株
 (有)島崎自動車修繕工場
 (有)堀江石材店
 (有)時崎自動車整備工場
 彩(有)
 株しもつけ観光バス
 (有)ニッコーソフトウェア
 (有)みかも山グリーンテニスクラブ
 B o o z y B a k e r
 企業組合味彩
 そば処 円仁庵
 (公財)栃木県農業振興公社とちぎ花センター内
 株岩舟鉄工
 上野鑄造株
 株オノザワ設備
 株水戸部アルミ
 (有)テクノエスエス
 (有)コーキ
 しまだクリニック
 浪崎手打ちそば
 株カンノ
 小荷田商店(有)
 上野鉄工(有)
 (有)桐敏商店
 (合資)武井商店
 (有)康拓商事

大宮倉庫株
 (有)静和工業
 光洋産業株
 (有)共栄建設
 株小林製作所
 イーセントジャパントレーディング株
 シントク工業株岩舟工場
 株五十畑組
 (有)小島組
 (有)小島正一石材工業
 パティスリーボヌール
 五十畑石材工業株
 日進堂菓子舗
 株山眞
 コモリヤ企画
 フジクリーン
 熊倉管工電設株
 株コアネット
 株エコペアー
 (有)グリーン
 (有)渡辺建材店
 (有)栃木輸送機
 久保建設
 (有)ダイトク
 (医)木水会
 さかの宇治園
 ステージアートファイブ株
 (学)恵生院学園
 岩舟幼稚園
 松喜
 (有)井岡自動車整備工場
 松井輪業
 寺内歯科医院
 フラワーハウス斐華
 マツイデンキ
 砂川理容店
 (有)川田タイヤ商会
 美光堂印房
 株レオール
 (医)石川会
 石川歯科医院
 石川商店
 居酒屋あづま
 株羽生新聞店
 寺内商店
 日本郵便株
 高見澤新聞店(株さとう)
 株R B コーポレーション
 株桜の家
 松井書道教室
 株ワイエスフーズ
 株K Zライン
 苗木工業(有)
 時田豆腐店
 (有)山田商店
 (有)尾林建設
 (有)石川燃料店
 協同組合岩舟町エルピーガスセンター
 高橋コンタクトレンズ(有)
 (有)シマダ時計店
 (有)大谷木材
 平井理容所
 (有)サイコー製作所
 株あらい
 (有)明秀
 富田建設株
 三洋設備興業(有)
 (有)かわらい
 (有)川原井製作所
 (有)栃木製陶
 (有)ヤマト工業
 株東日本宇佐美
 安藤設備工業株
 (有)坂本商店
 (有)羽金畜産
 西川珠算・書道塾
 (有)松永自動車整備工場
 関東道具市場協同組合
 桜井電設株
 カットサロンあおき
 匠亭
 落合建設工業株

(有)リク・コーポレーション
 (有)栄進製作所
 (有)和泉産業
 東光寺(しずわでら幼稚園)
 世紀東急工業株
 ジュニア(Jr.)美容室
 (有)みかも建設
 長谷川医院
 竹寿し
 (有)大竹土建
 おかもと歯科医院
 三和ゴルフ練習所
 アストラル調剤薬局
 間中自動車
 岩瀬税務会計事務所
 岩崎商店(有)
 田中歯科医院
 (有)栃木緑創
 (有)ヤオトク
 (有)佐瀬農機具店
 株さがら
 株マサキヤ
 川原井清商店
 レモン薬局
 静和医院
 株A L P H A
 株大竹不動産
 荒井建設株
 理容山木
 安全タクシー(有)
 佐瀬設備工業株
 (有)木村商店
 大竹造園
 (有)永島グリーン企画
 (有)静和観光バス
 (有)高久機工
 赤塚農園
 (有)友定
 株ダイコー商会
 (有)静和建材店
 (有)高橋製作所
 (有)和久井電気
 佐山設備(有)
 株海老沼総合保険
 岩舟整体院
 (有)栃木倉庫
 (有)トチギ園
 (有)集英建設
 アイ・エンジニアリング(有)
 (有)海老沼グリーン
 (有)大平架設工業
 (有)ポラリス(池田会計事務所)
 スリーハート・コーポレーション株
 株福田土木
 株トチバン
 (有)鳥山商会
 東京三八五流通株
 河島運輸株
 (有)プラテック
 (有)尾島肥料店
 (有)静和自動車整備工場
 メナードいわふね
 株ワクツ
 農事組合法人まがのしま
 (有)佐山精工
 (有)佐山製作所
 (有)柿沼商店
 (有)茂呂材木店
 株ホームメイド茂呂
 株イシバシ金型
 (有)茂呂製作所
 (有)協栄製作所
 江崎工業株
 日新工業株
 株協和製作所
 高田車体株
 同和工業株
 (有)協三工業
 仙台運輸株栃木営業所
 葛生陶管工業(有)
 株北関東パイオニア
 ヘアーサロンさくらい

(有)大里油店
 (有)ふれあい薬局
 株栃木建工
 (有)ムギクラ
 (有)江田建築
 (有)佐藤金物店
 鹿沼相互信用金庫金崎支店
 (有)八百林商店
 (有)稲安
 (有)山中薬局
 金崎郵便局
 株フレンド
 株飯沼
 (有)増山自動車整備工場
 飯沼銘醸株
 アイコー建材株
 (有)松本畜産
 ニシカタ産業株
 改伸工業株栃木工場
 宇都宮西運輸(有)
 (有)早乙女鉄工所
 増尾リサイクル株
 新装社株
 集いにしかた
 (有)関根精工
 (有)大崎電気
 ソウトメ有限公司
 大島木材株式会社
 栃木種苗株
 株ピカコーポレーション
 株アンジョウ
 アジア熱処理技研株
 東野産業株西方事業所
 株アイ・シー・エス
 (有)小花造園
 (有)ヤマデン
 (有)真名子塗装工芸
 大和砕石産業株
 上総観光開発株
 株もめん弥
 株ユサワ自動車
 (有)大嶋商店

岩舟地区

(有)深津正商店
 (有)岩舟紙工
 株宮本陸運
 株さくら工務店
 (有)茂呂工業
 株大栄
 株アイサイン
 ヘアーサロン堀内
 (医)慈誠会(橋本腎内科クリニック)
 株ファーマみらい
 株福島製作所
 (有)和泉日石
 (有)あらい保険事務所
 (有)牛乳屋の小内牧場
 日本トラック株栃木営業所
 岡部石材店
 須藤建設(有)
 株松竹産業
 (有)安生製作所
 亀田歯科
 (合資)ふじや
 (有)パチンコぱちタウン
 株田中屋
 旭屋精肉店
 ヘアーサロンすずらん
 (有)吉田鉄製作所
 (有)高橋工業
 (有)高美運輸
 株共同陸運
 オーエムラボテック株
 株マックス
 株日立物流栃木営業所
 株フジコーポレーション
 株協新
 (有)寺田ステンレス工業
 株Addition
 (有)岩



(順不同・敬称略)
 ※名称等に誤りがありましたら、
 ご容赦ください。

明るい笑顔の応援団！

合同クリスマス会開催
笑顔いっぱいクリスマス

12月27日(水)

介護予防を目的として実施している岩舟町の小野寺ふれあい館では、毎年小野寺北学童の子どもたちと合同クリスマス会を行っています。

当日は、前田英雄氏のマジックショーや岩舟亭服地氏の漫談、オリーブさんの大正琴演奏、岩舟地域ますます元氣サポーターさんのますます元氣体操のほか、学童の子どもたちのダンスや手作り紙芝居などの発表があり、盛りだくさんの内容で、終始笑顔のあふれるクリスマス会となりました。



おいしいいちごがいっぱい
親子ふれあいサロンで
いちごごつみ

1月17日(水)

地元「食」にふれることを目的に、いわふねフルーツパークで、いちごごつみを行いました。



当日は、39組の親子が参加し、完熟した「とちおとめ」を味わいました。参加者からは、「甘酸っぱくて、とてもおいしい」「ぜひ、またきたい」「子どもが、ごはんは食べないのにいちごは、いっぱい食べてた」と話をしていました。

「新年会」
心も体も温まり
笑顔になったよ

1月31日(水)

栃本市藤岡地域活動支援センターと親の会合同の新年会を行いました。利用者の皆さんは「笑顔で一日でも多く利用できるよ頑張りたい。明るい支援センターにしていきたい。」との新年の抱負を語りました。昼食のお弁当と親の会会長さんからのあったかい豚汁をいただいたあとは、福笑い・ビンゴゲーム・笑いヨガを行いました。



鬼は外！福は内
～節分・豆まき～

就労継続支援センターいちごの郷と都賀地域活動支援センター合同で今年も豆まきをしました。

昔から豆をまくことにより邪気を払うことができるといわれています。利用者の方々は「鬼は外、福は内」と大きな声を響かせながら、逃げ回る鬼を追いかけていました。

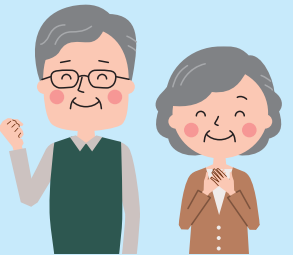


地域力強化推進事業
大平地域の取り組み～認知症を地域で支える～

2025年には5人に1人が認知症になると推測されています。認知症になっても住み慣れた自宅で暮らし続けるためには、地域の支えが不可欠です。住民が互助の意識を持って、認知症を理解し、見守り、緊急時に対応できるようにしたいものです。そこで、大平支所は大平地域包括支援センターと連携を図りながら、地域の方とともに認知症支援システムネットワーク事業を実施してきました。

①モデル自治会見守り活動

自治会単位で高齢者を見守り、いつもの違いに気付いたら、関係機関につなぎます。現在、趣旨に賛同した15自治会が見守りに取り組んでいます。



②認知症啓発

1月28日(日)に大平地域包括支援センターの協力のもと、声掛け模擬訓練を開催しました。認知症の正しい知識を学んだあとで、実際に認知症役のモデル3名に声を掛ける練習を行い、実践力を身に付けました。また、認知症を病気として理解するだけでなく、寄り添いながら人として理解することの大切さに気づくことができました。



③おでかけ安心ステッカー配布事業

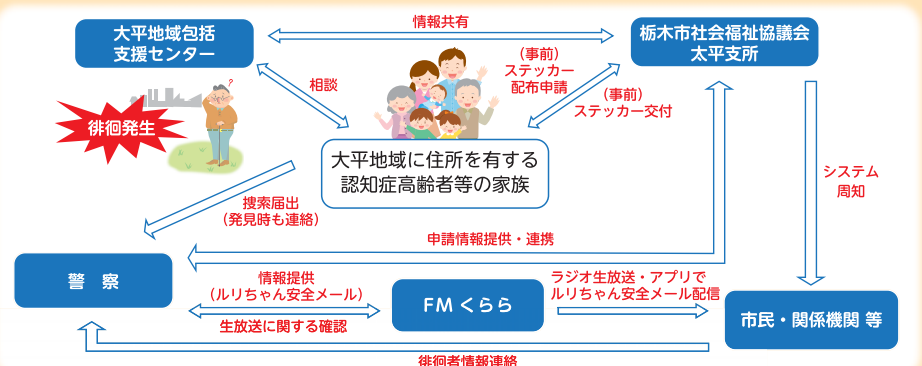
徘徊は常に命の危険と隣り合わせで、ご家族の心配は計り知れないものです。そこで、徘徊の不安のある方に、靴用ステッカーを配布しています。

ステッカーを貼った人が一人で歩いているのを見掛けたら、地域住民が声を掛け、事故を未然に防ぎます。



④オレンジSOS事業

地域住民は、徘徊発生時に家族からのSOSをラジオやメールでキャッチし、自宅周辺や外出の際に気に掛けて早期発見につなげるシステムです。



大平支所は、これからもこの4つを連動させて、一人でも多くの人たちに働きかけていきます。

「認知症の人が暮らしやすいまちは、みんなが暮らしやすいまち」

オレンジカフェ

平成30年4月27日(金)
内容：母の日プレゼント作り
材料費：100円

平成30年5月18日(金)
内容：こどもの日
スペシャルコンサート

○オレンジカフェはじめました○

「ヤオハン城内店」内の交流広場「ふれ愛ひろば」にて、誰もがつどえる場所、『オレンジカフェ』を開設しました。お茶やコーヒーを飲みながら、ゆったりした時間を過ごしませんか。ぜひお気軽にお寄りください。お子様のおもちゃスペースもあります♪

場 所 ヤオハン城内店「ふれ愛ひろば」
参加費 無料

問合せ 本所 22-4457



ボランテティア保険更新。加入のお知らせ
ボランテティア活動中のケガなどを補償する保険です。安心して活動できるように加入をお勧めしております。
平成29年度に加入した活動保険は、平成30年3月31日(土)午後12時までの適用となっております。平成30年度については、新たに更新・加入手続きが必要です。
今年度から新たに加入される方については、本会へのボランテティア登録が必要です。
手続きに必要なもの
印鑑(団体加入の場合は、代表者印)
年間保険料
基本タイプA：350円
基本タイプB：500円
天災タイプA：510円
天災タイプB：710円
補償期間
平成30年4月1日(日)午前0時～平成31年3月31日(日)午後12時まで
※4月1日(日)以降の加入については、加入日の翌日から補償となります。



ボランテティア団体・個人ボランテティア登録更新手続きをお願いします!
本会にボランテティア団体登録、個人登録されている方について、平成30年5月31日(木)までに、更新手続きをお願いいたします。
・登録内容に変更がある場合
・活動休止・登録抹消を希望する場合
・登録内容に変更がない場合も、お手数ですが電話、FAXでご連絡ください。
(年度途中で変更があった場合は、その都度ご連絡をお願いします)
(注)ボランテティア登録をいただかないと、ボランテティアルーム、レクリエーションルームの貸出や、ボランテティア保険への加入ができなくなります。また、自動的に更新されるものではありませんのでご注意ください。



ありがとう あたたかい善意

(平成29年12月～平成30年1月に本会へ寄付のあったものです) (敬称略)

社会福祉協議会へ

タオル34本	荒川学園ファッションユニット
タオル106枚	東京電力常備職員労働組合栃木総支部 栃木南支部、小山班、栃木班
シューズ50足	アキレスウェルダール株式会社

福祉基金へ

20,000円	国際ソロプチミスト栃木 会長 瀧澤悦子
20,596円	荒川学園ファッションユニット
6,500円	栃木親菊会
10,000円	半田雅章
102,929円	フレンドリー会
5,000円	小根澤清志
21,300円	蔵の街カラオケ愛好会
100,000円	グループてん
200,000円	(株)ニッコークリエイト
49,288円	ニッコークリエイト労働組合
50,000円	栃木南ロータリークラブ
15,200円	栃木キリスト教会
52,023円	よさこい藤岡運営委員会 「第18回よさこい藤岡パレードチャリティー募金」
6,000円	(有)つがや(第270回、第271回)
17,283円	羅布乃瑠沙羅英慕(藤岡本店、小山南店、栃木店、宇都宮南店、宇都宮東店、宇都宮中央店、古河店)
20,000円	艶歌ひとすじ友の会 三谷勝夫
10,400円	JALしもつけ岩舟地区センター
947円	佐野信用金庫岩舟支店
5,000円	宇都宮ヤクルト販売株式会社
20,000円	(株)ユサワ自動車(第219回、220回)
10,000円	大宮地区女性会
20,000円	野田信子
10,000円	吹上地区女性会



★ 各種相談事業のご案内 ★



法律相談(要予約)

開設場所	開設日	開設時間
大平地域福祉センター(ふるさとふれあい館)	毎月第1,3火曜日	9:00~12:00

○利用料金：無料

○問合せ：大平支所 地域福祉係 ☎43-0294

司法書士専門相談(要予約)

開設場所	開設日	開設時間
栃木保健福祉センター	毎月第2火曜日	9:30~11:30

○利用料金：無料

○問合せ：栃木市成年後見サポートセンター ☎22-4501